

楽しむ！役立つ！NHKの放送・サービス

字幕付きのコンテンツのご案内

あなたの手に

NHK+

NHKプラスはインターネットで
地上波放送番組を視聴できる動画配信サービスです。

放送同時
配信

どこでも
NHKの番組を
楽しめる

総合テレビやEテレの番組を
放送と同時に視聴できます。

見逃し番組
配信

いつでも
NHKの番組を
楽しめる

総合テレビやEテレの番組を
放送終了後から7日間視聴できます。



ニュース、ドラマなど字幕を表示できる
番組が多数あり、気になる番組を何度
でもご覧いただけます！

字幕の出し方



画面右下の「設定」ボタン
から字幕の設定ができます。

ご利用にあたっては、通信料金が発生します。

※通信料金の金額や契約内容については、ご利用されている通信会社
にお問い合わせください。

ご利用はこちらから

ご案内&アプリダウンロードページへアクセス
<https://nhk.jp/plusinfo>



おうちで学ぼう！

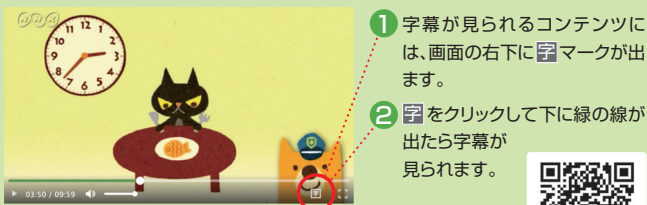
NHK for School

NHK for Schoolでは、
お子様の自宅での学習をサポートしています。



サイト内には幼稚園・保育所、小・中学校、高校向けの番組動画が
およそ2,000本！自宅での学習にご活用ください。

動画コンテンツの字幕の出し方



1 字幕が見られるコンテンツに
は、画面の右下に字幕マークが
出ます。

2 字幕マークをクリックして下に
緑の線が出たら字幕が
見られます。

ご利用はこちらから

<https://www.nhk.or.jp/school/ouchi/>



NHKプラス、NHK for schoolに関して訪問・電話・郵便・メールを問わず追加料金の請求を行うことはありません。

NHKでは総合テレビのほか、Eテレ、BS1、BSプレミアム、BS4K、BS8Kで字幕放送を実施しています。

“新型コロナウイルス”特設サイトのご案内



<https://www3.nhk.or.jp/news/special/coronavirus/>



感染者数や国内外の感染状況、最新ニュース、生活の中で大切なことをまとめています。

● 受信料に関するお問い合わせ ●

障害があり、お電話での連絡が困難なお客様からの受信料に関するお問い合わせを「FAX」と「インターネット」からお受けしています。

FAX 045-522-3044

ご注意

- お名前、ご住所、回答をご希望されるFAX番号を正確にご記入ください。回答を差し上げる際、必要になります。
- お問い合わせの内容によっては、お答えできない場合や回答に時間を要する場合がありますので、あらかじめご了承ください。

※障害のあるお客様専用の窓口となっております。

その他のお客様からの受信料に関するお問い合わせは、右のダイヤルをご利用ください。ダイヤル 0570-077-077 午前9時～午後8時(土・日・祝日も受付)

インターネット <https://pid.nhk.or.jp/egytoiawase/InquiryEntry.do>



あなたの声と受信料で公共放送 **NHK**