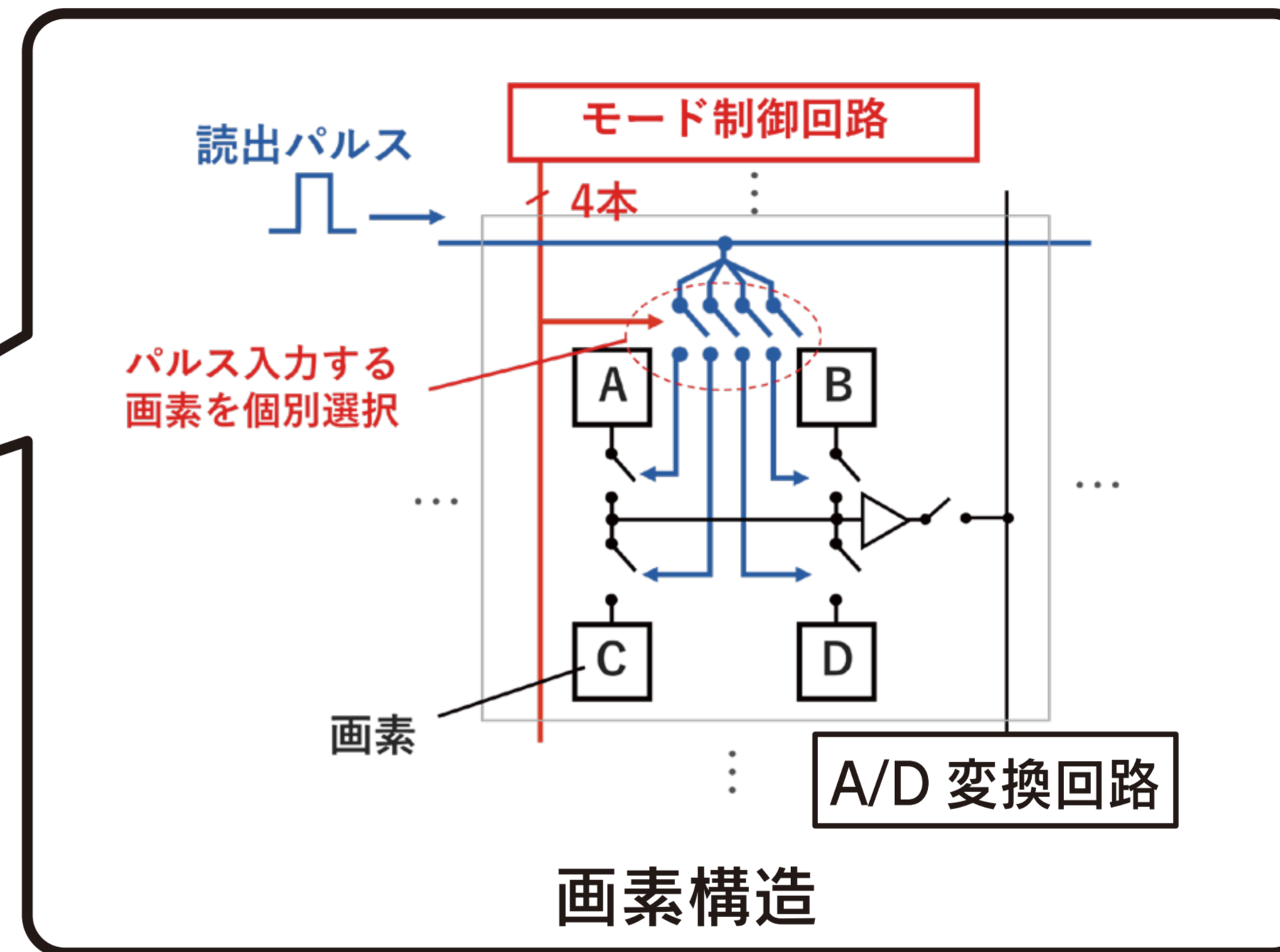
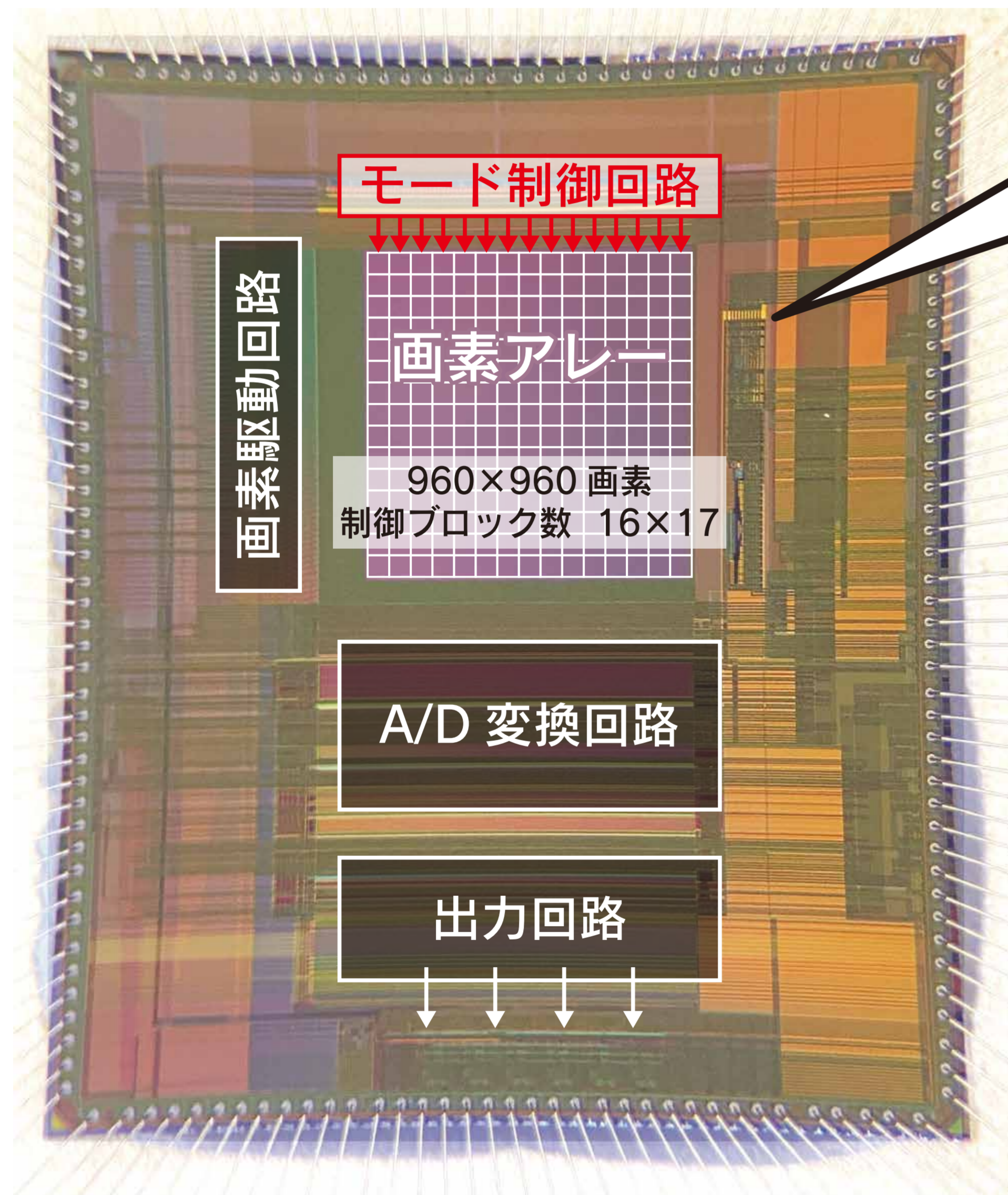


# エリア制御イメージセンサー



## 対応動作モード

モード名	制御ブロックあたりの解像度	フレームレート	露光時間
①基本モード	64x64 画素	60 fps	1/60 秒
②高速モード	32x32 画素	240 fps	1/240 秒
③高輝度モード	64x64 画素	60 fps	1/240 秒 (電子シャッター)
④低照度モード	64x64 画素	30 fps	1/30 秒

※制御ブロックごとに異なる動作モードで駆動