

手話CG翻訳・生成技術の概要

日本語テキスト

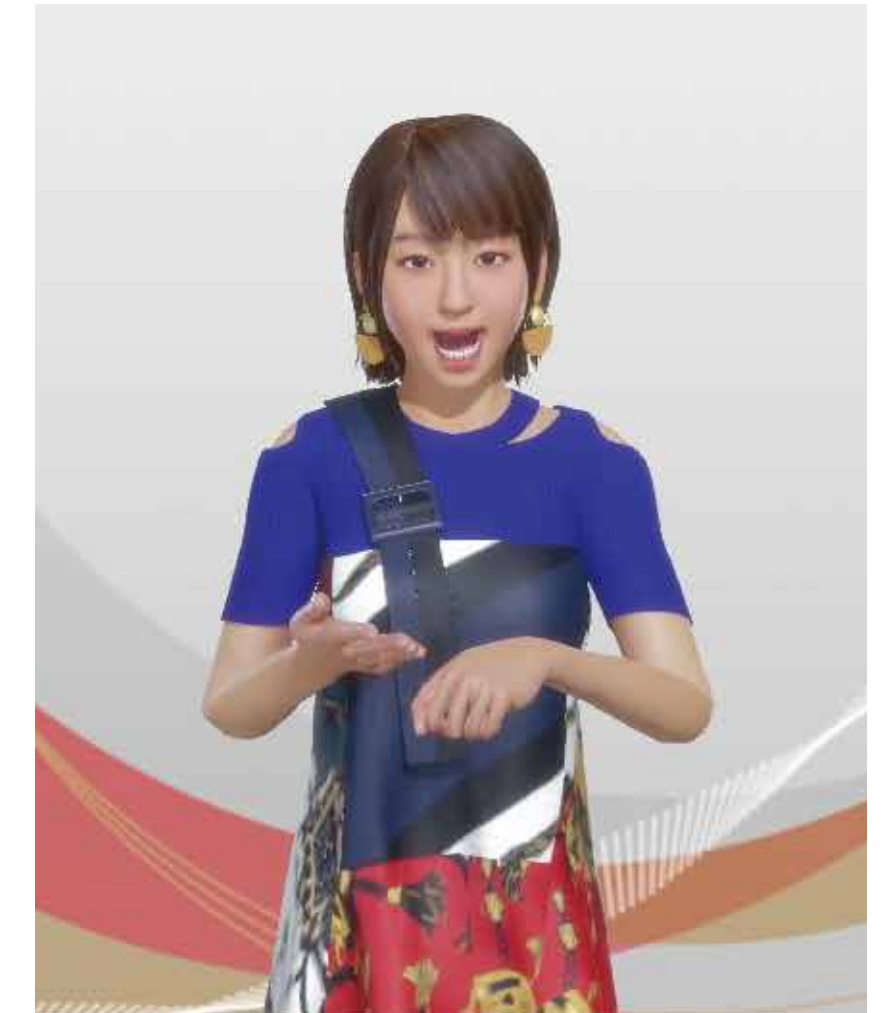
宮崎では局地的に雷を伴い、激しい雨の降るおそれがあります。

手話単語列

{N} {ミ} {ヤ}
{ザ} {キ} {pt3} ...
(置換前)

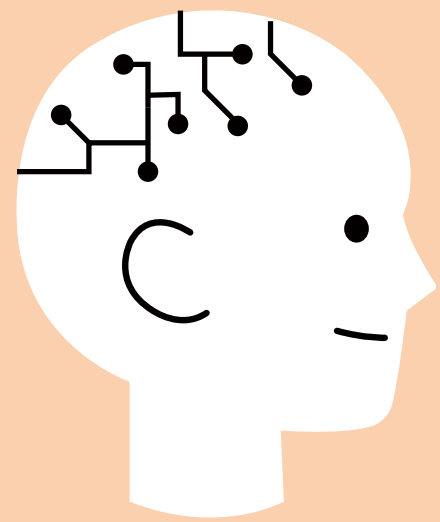
固有表現置換

{N} {宮崎}
{pt3} ...
(置換後)



翻訳

翻訳AI

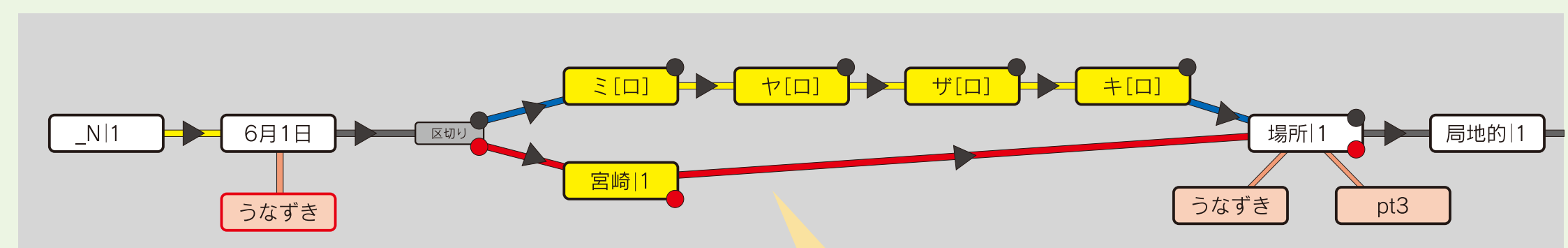


学習



対訳コーパス

手話単語モーション結合



<手話文法要素の例>



日付表現

うなずき+間(ま)

手話単語モーションDB