

◆ **番組を見るときに心がけたいこと**

- ① 番組をみる準備をしよう(ノートやえんぴつはあるかな?トイレはすませてね。おやつもガマン)
- ② 番組をみよう(10分間集中しよう)
- ③ 自学シートにそって番組を振り返り ワークシートに記入しよう

◆ **用意するもの**

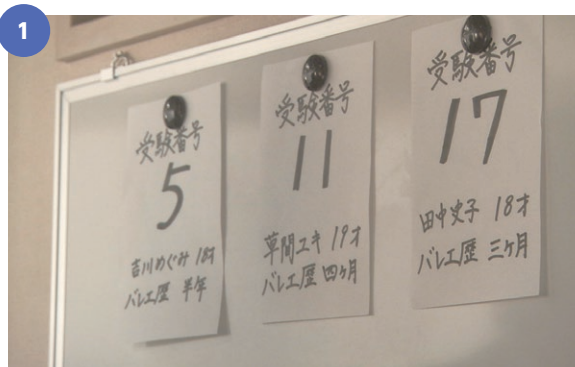
- えんぴつ
- ワークシート
- 定規

**この番組の学ぶべきポイント**

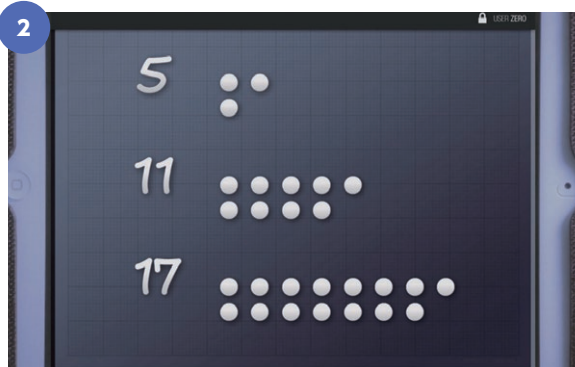
★**受験番号の共通点を見つけ出せ!**★

ポイント：整数を2や3で割った時の、あまりに注目しよう

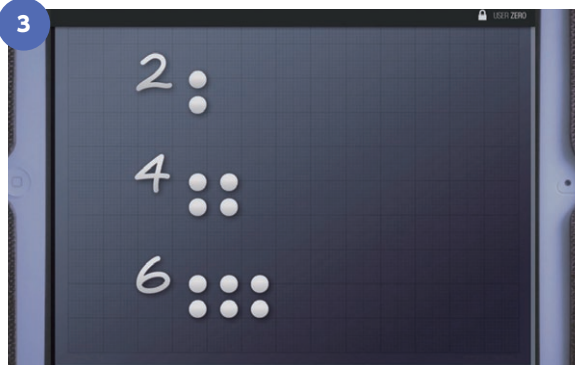
下の文章の中の【 】に入る数字やことばを書いてみよう ※答えはワークシート(解答)の下に書いているよ



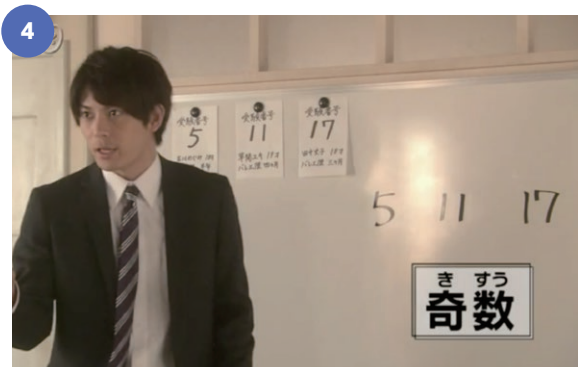
合格者の番号「5」「11」「17」  
 この3つはどれも奇数だ!



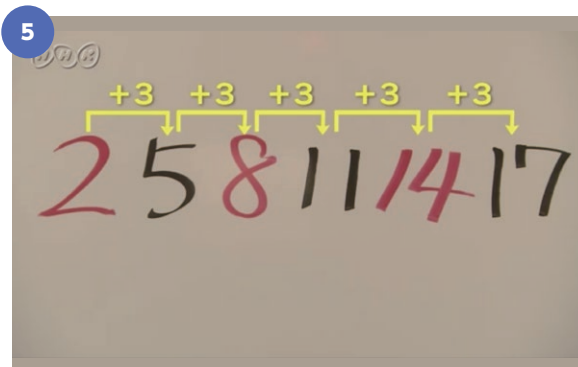
奇数は  
 「2で割るとあまりが【 】になる数」だね



偶数は「2で割るとあまりが【 】になる」  
 つまり「2で割り切れる数」(=2の倍数)だね



はん人は奇数の番号が合格になるように  
何らかの細工をしたのか…?  
(ワークシート 1 をやってみよう!)



あれ?奇数の「5」「11」「17」だけではなく  
偶数の「2」「8」「14」も合格者の番号だった  
合格者の番号は3ずつ増えているようだが…



今度は「3で割った時のあまり」に注目しよう  
合格者の番号「2」「5」「8」…  
これらは「3で割るとあまりが【        】になる数」だ



1番から順番に3列にゼッケンをならべると…  
「3で割るとあまりが2になる数」の列が  
中央にできた!



はん人は左右の列に  
ゆかがすべりやすくなる スプレーをかけた  
だから 中央の列の「3で割ると  
あまりが2になる数」の番号の人だけが  
すべらずにおどれて合格したんだ!  
(ワークシート 2 をやってみよう!)

1

奇数・偶数を説明しよう。  中の数字をうめよう。

奇数・・・  で割るとあまりが  になる整数。

偶数・・・  で割るとあまりが  になる整数。(=  の倍数)

※ワークシート 1 を解いたら、自学シートの 5 にもどろう!

2

番組でゼッケンをならべる時に出てきた、次の数のきまりを見つけよう。

中の数字をうめよう。

○ 2,5,8,11,14,17,20,23...

⇒ どれも  で割ると、あまりが  になる整数。

○ 1,4,7,10,13,16,19,22...

⇒ どれも  で割ると、あまりが  になる整数。

○ 3,6,9,12,15,18,21,24...

⇒ どれも  で割ると、あまりが  になる整数。(=  の倍数)

ヒント：むずかしいときは、自学シートの 6 の絵をもう一度見てみよう!

☆チャレンジ問題☆ ちょうせん 挑戦したい子だけ、やってみよう

ある月のカレンダーにかくれた、数のきまりを発見しよう。  中の数字をうめよう。

○ このカレンダーの月曜日の日には、「1,8,15,22,29」には、ある「数のきまり」がある。

⇒ どれも  で割ると、あまりが  になる整数なのだ!

ヒント：月曜日の日には「1,8,15,22,29」は、いくつずつ数が増えているかな？  
分かったら、その数で割ったあまりを調べてみよう。

日	月	火	水	木	金	土
	1	2	3	4	5	6
7	8	9	10	11	12	13
14	15	16	17	18	19	20
21	22	23	24	25	26	27
28	29	30	31			

1

奇数・偶数を説明しよう。  の中の数字をうめよう。

奇数・・・  で割るとあまりが  になる整数。

偶数・・・  で割るとあまりが  になる整数。(=  の倍数)

※ワークシート 1 を解いたら、自学シートの 5 にもどろう!

2

番組でゼッケンをならべる時に出てきた、次の数のきまりを見つけよう。

の中の数字をうめよう。

○ 2,5,8,11,14,17,20,23...

⇒ どれも  で割ると、あまりが  になる整数。

○ 1,4,7,10,13,16,19,22...

⇒ どれも  で割ると、あまりが  になる整数。

○ 3,6,9,12,15,18,21,24...

⇒ どれも  で割ると、あまりが  になる整数。(=  の倍数)

ヒント：むずかしいときは、自学シートの 6 の絵をもう一度見てみよう!

☆チャレンジ問題☆ ちょうせん 挑戦したい子だけ、やってみよう

ある月のカレンダーにかくれた、数のきまりを発見しよう。  の中の数字をうめよう。

○ このカレンダーの月曜日の日には、「1,8,15,22,29」には、ある「数のきまり」がある。

⇒ どれも  で割ると、あまりが  になる整数なのだ!

ヒント：月曜日の日には「1,8,15,22,29」は、いくつずつ数が増えているかな？  
分かったら、その数で割ったあまりを調べてみよう。

日	月	火	水	木	金	土
	1	2	3	4	5	6
7	8	9	10	11	12	13
14	15	16	17	18	19	20
21	22	23	24	25	26	27
28	29	30	31			

★自学シートの答え★ ② 1 ③ 0 ⑥ 2