

◆ **番組を見るときに心がけたいこと**

- ① 番組をみる準備をしよう(ノートやえんぴつはあるかな?トイレはすませてね。おやつもガマン)
- ② 番組をみよう(10分間 集中しよう)
- ③ 自学シートにそって番組を振り返り ワークシートに記入しよう

◆ **用意するもの**

- 定規
- えんぴつ
- ワークシート

この番組の学ぶべきポイント

★千田の考え方・イチはなぜ間ちがえたのかな?★

ポイント：三角形の「高さ」は底辺に垂直(すいちよく)



上半分の赤の三角形の面積と
下半分の青の三角形の面積は 等しいかな?



切って重ねてみると
赤い三角形のほうが小さい!

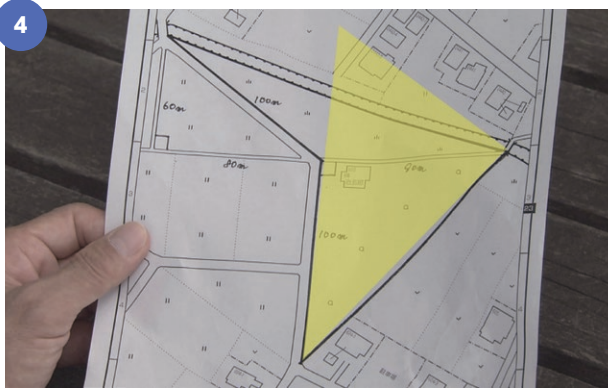


イチが間ちがえた理由を
ワークシート **1** に書きましょう
そして 上の三角形の面積と下の三角形の面積を
式を使って正しく求めましょう

★土地を等しく二つに分けるにはどこに線を引けばよいか?★

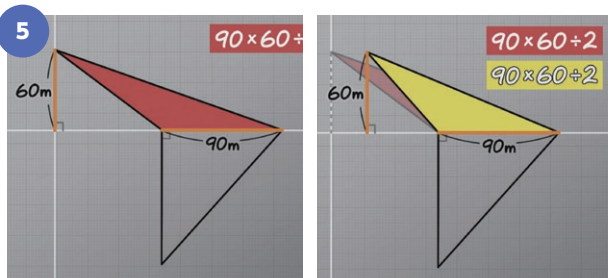
下の文章の中の[]に入ることを書いてみよう ※答えはワークシート解答紙

ポイント：底辺の長さが等しく高さも等しければ 三角形の面積も等しくなる

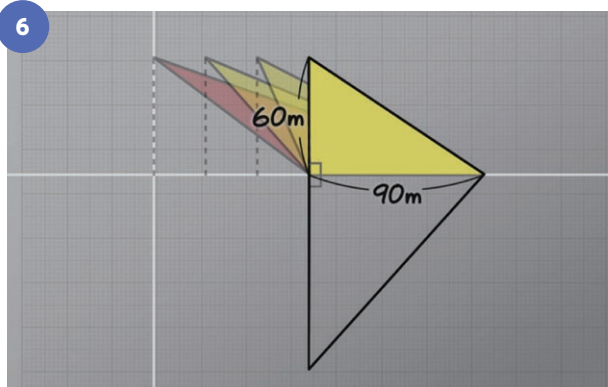


ゼロのひらめき!

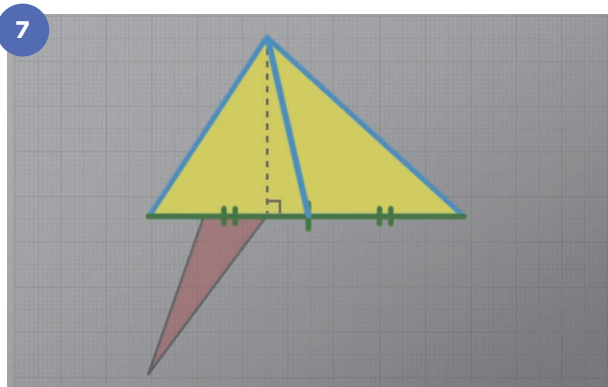
「赤と青の二つの三角形の土地を、黄色の []つの三角形にすればいい!」と考えた



上半分の赤い三角形と黄色の三角形は「底辺の長さが同じで、[]が同じだから []が同じ」



でこぼこした土地の形を一つの三角形にすることができた!

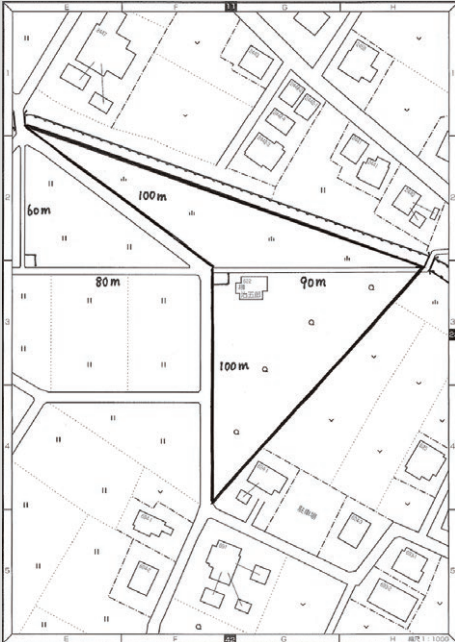


- 上の図の三角形を90度回転させてみる
- 底辺を二等分すると 左右の三角形の面積はそれぞれ等しくなる
- 土地を等しく分けるための線をワークシート 2 に書きましょう!

1

千田の考えとイチの考えについて、何を問ちがえたのかな？
問ちがえた理由を書こう。

そして上の三角形の面積と下の三角形の面積を、式を使って、説明してみよう。



イチが問ちがえた理由

イチは上の三角形の高さを()メートルと考えて計算したが、本当の高さは()メートルだったから。
三角形の高さは、底辺に()でなければならない。

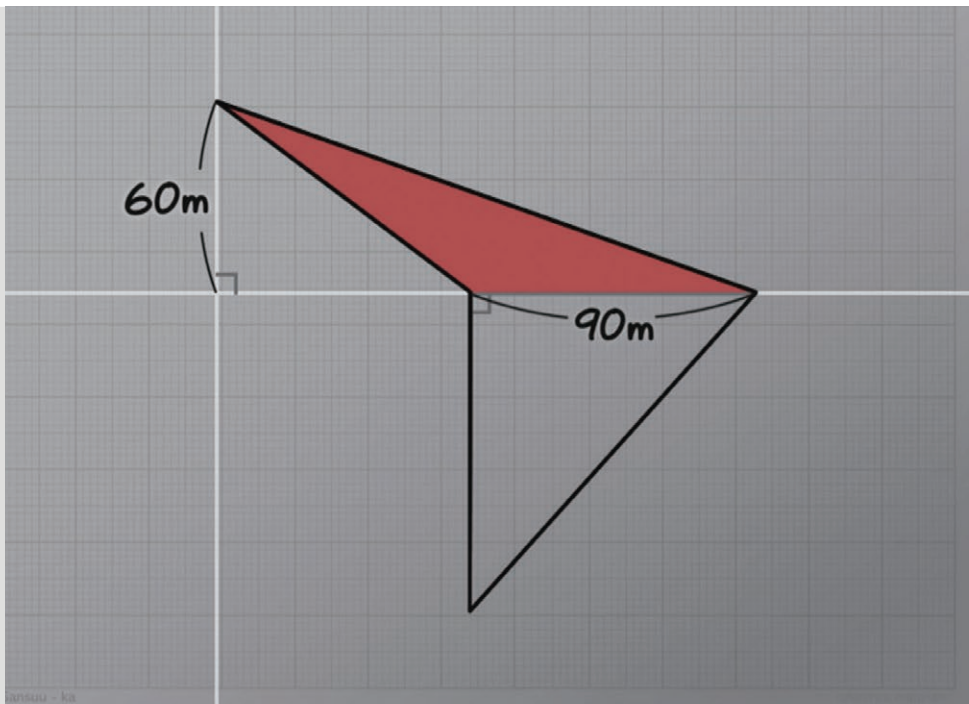
上の
三角形の
面積 式
 答え

下の
三角形の
面積 式
 答え

2

でこぼこの土地を等しく二つに分けるには、どこに線を引けばいいかな？
下の図に青い線書き入れましょう。

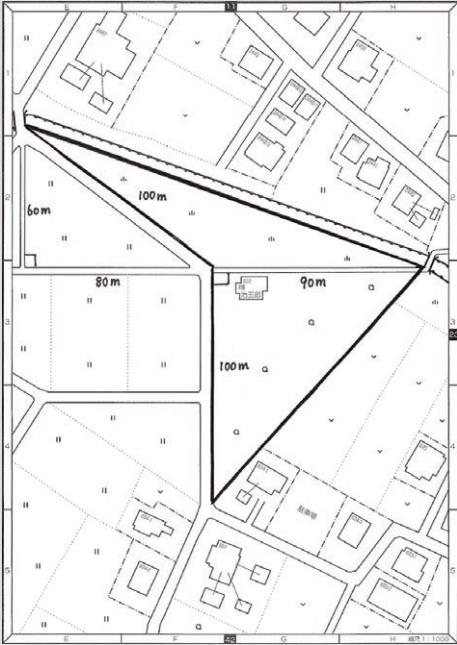
ヒント：シートを90度回転させると自学シートの図7と同じ向きになるよ。



1

千田の考えとイチの考えについて、何を問ちがえたのかな？
問ちがえた理由を書こう。

そして上の三角形の面積と下の三角形の面積を、式を使って、説明してみよう。



イチが問ちがえた理由

イチは上の三角形の高さを（**100**）メートルと考えて計算したが、本当の高さは（**60**）メートルだったから。
三角形の高さは、底辺に（**垂直**）でなければならない。

上の
三角形の
面積 式 **$90 \times 60 \div 2 = 2700$**
 答え **2700m^2**

下の
三角形の
面積 式 **$90 \times 100 \div 2 = 4500$**
 答え **4500m^2**

2

でこぼこの土地を等しく二つに分けるには、どこに線を引けばいいかな？
下の図に青い線書き入れましょう。

ヒント：シートを90度回転させると自学シートの図7と同じ向きになるよ。

