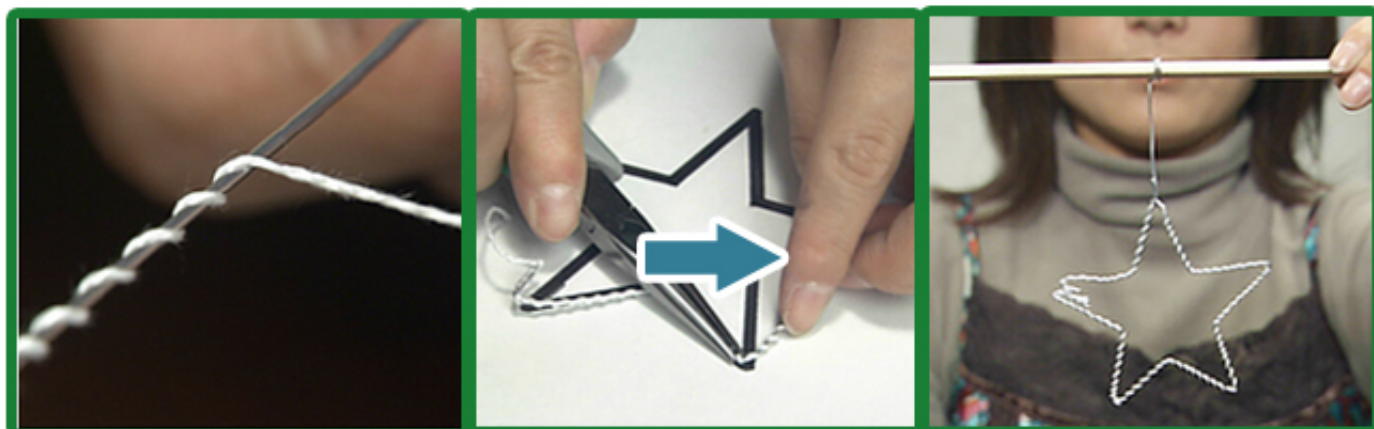


きれいな塩の結しょうのつくりかた

● 用意するもの



- 水1リットルに400gの塩
- アルミニウムのはり金
- 木綿(もめん)糸
- ナベ
- ワリバシ



木綿糸をアルミニウムのはり金に2ミリほど間があくようにしてまきつけます。
これを型紙を使って好きな形に折り曲げ、最後にワリバシからつるせるようにしておきます。



塩をとかしながら水を温めます。ふっとうした水の表面にとけない塩がういてきたら、火を止めワリバシにつるした、はり金を中にいれます。