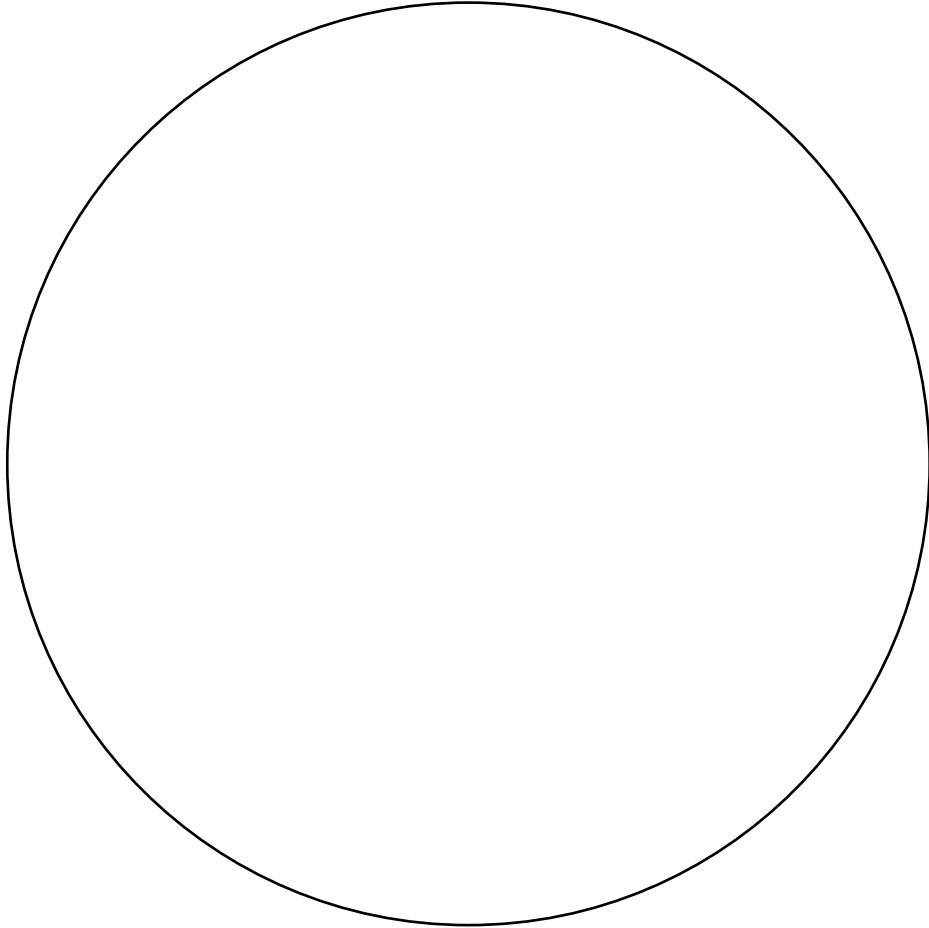


【5年理科】けんび鏡観察記録

年 組 番 名 前	月 日
-----------	-----



倍

【気づいたこと】

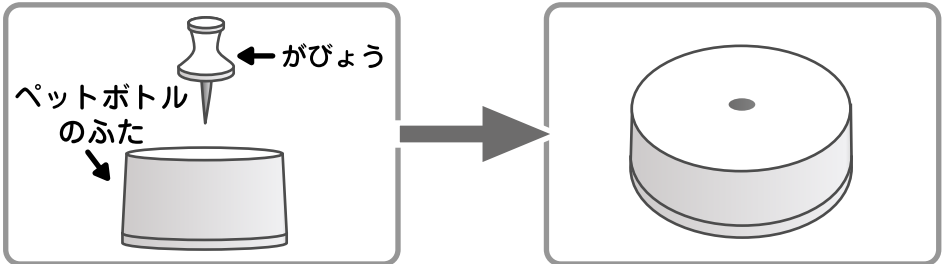
【5年理科】

年 組 番 名 前 月 日

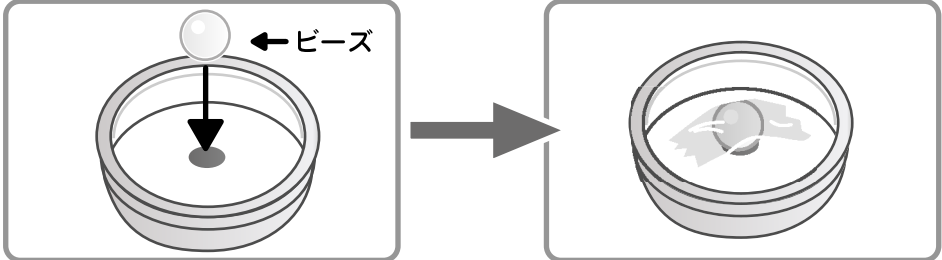
レーウェン・フックけんび鏡を作ろう



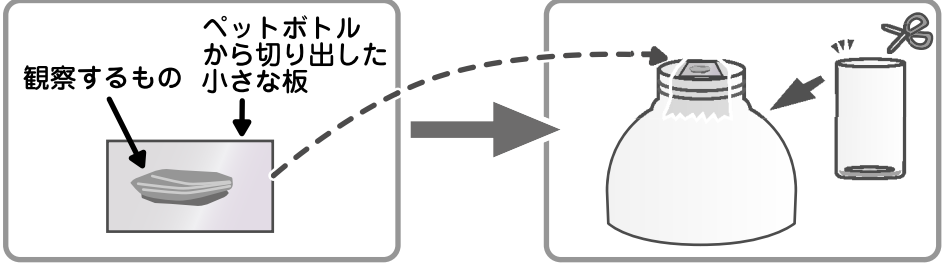
① ペットボトルのふたの真ん中に小さなあなをあける。



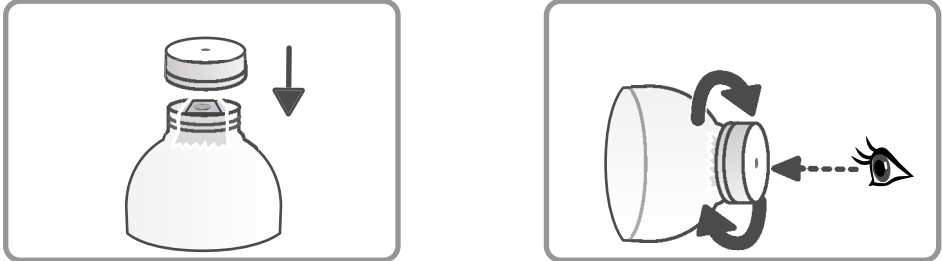
② あなをふさぐようにガラスビーズをセロハンテープでとめる。けんび鏡のレンズのできあがり。



③ ペットボトルから小さな板を切り出して観察するものをのせ、切り取ったペットボトルの口にセロハンテープではりつける。



④ レンズ付きのふたのしめかげんでピントを合わせる。



【5年理科】

年 組 番 名 前	月 日
-----------	-----

科学者カード

科学者名

* 似顔絵をかこう

(年 ~ 年)

【主な仕事】

【5年理科】

年 組 番 名 前	月 日
-----------	-----

科学者年表

科学者名

せいれき 西 暦	ねんれい 年 齢	主なできごと