

ツバメを観察（かんさつ）しよう！

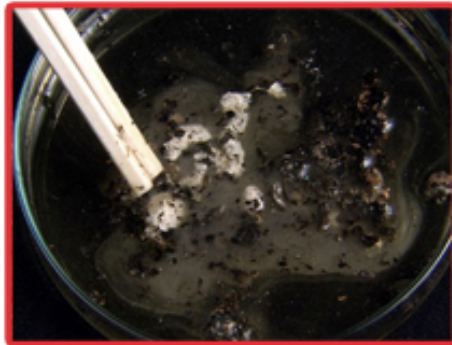
ツバメのふんを調べて何を食べているのか確かめてみよう！

1. ツバメの巣（す）の下に落ちているふんをプラスチックのコップ等に集めます。



フンをあつかう時は
ゴム手袋とマスクをしておいてね！

2. 集めたフンを水で洗いながらほぐします。



水にほんの少しせんざいを入れると良いよ！

3. ろ紙でこして残（のこ）ったものを観察してみましよう。



4. けんび鏡（きょう）で見るとツバメが食べた虫の体の一部が見つかります。

