

4年生

組 名前



春になると?

番組を見て 予想にちょうせんしよう ☞「当てずっぽう」ではなく「理由」を大事に!

ステップ① 「ふしぎ」を見つけ、「予想の手がかり」をさがそう

QRコードをスマートフォンやタブレットで読み取り、と中まで見よう



番組を見る



↑QRコード

シーン01~03(0:00~3:53)

カラーの
がぞう
ヒント画像を
見るには

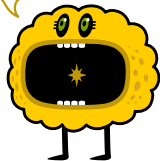


見つけた「予想の手がかり」を整理しよう!

問題 「いろんなこん虫が 春になると動き出すのはどうして?」

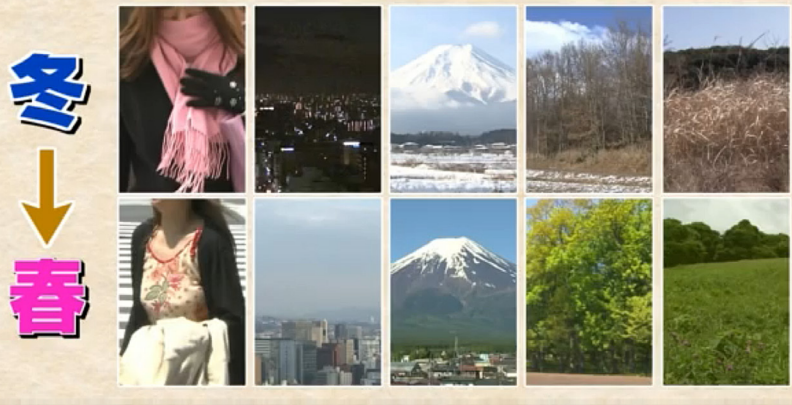
冬と春で変わることは・・・

冬と春のようすで
くらべてみると変わった
ことがわかるかも



冬と春でくらべると?

人 空 山 林 野原



はじめに考えた 予想の手がかり

たと
「予想の手がかり」って例えば
「春になると人の服そうが
うす着になった」
のように「気づいたこと」だよ

予想の手がかりは
身の回りにもあるかも





組 名前

番組に出ている子どもたちが見つけた「予想の手がかり」も参考^{せんこう}にしよう

QRコードをスマートフォンやタブレットで読み取り、続きを と中まで見よう



番組を見る



シーン04～05(3:54～5:50)

気づいたことから、「予想の手がかり」をまとめよう!

手がかりが
たくさんあれば
よしん
より自信をもって
予想できるかも



ステップ② 「予想の手がかり」を使って、「理由のある予想」をしよう

問題

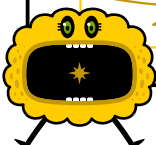
「いろんなこん虫が 春になると動き出すのはどうして?」

予想

理由

☒やグラフ、文など

「予想の手がかり」をもとにした
「理由のある予想」になっている?





組 名前

番組に出ている子どもたちの予想も参考にしよう

QRコードをスマートフォンやタブレットで読み取り、続きを と中まで見よう



番組を見る



シーン06～08(5:51～8:03)

もう一度 予想してみよう!

問題

「いろんなこん虫が 春になると動き出すのはどうして?」

予想

理由

図やグラフ、文など

予想がふえたり
かわったりしてもO.K.
考えが深まったってことヨ



ステップ③

「理由のある予想」ができたのはどうしてか、ふり返ろう

理由のある予想ができたのは
どうしてか分かったら
別の問題についても
同じ考え方でちょう戦してみよう!





組 名前

番組に出ている子どもたちの予想でふり返ろう

例えば、「食べ物」という予想はどうやって見つかったかというと・・・

問題 「いろんなこん虫が 春になると動き出すのはどうして？」

かんさつ
観察から

- ・冬は林に葉っぱがない
- ・春は林に葉っぱがいっぱいある

考えられること

- ・冬は食べ物がないからサナギでいる

春には食べ物があるから出てくる

てがかりと
必ず
結びつけて予想したのね



例えば、「てんてきたち」という予想はどうやって見つかったかというと・・・

観察から

- ・春は雪がとける
- ・春は植物がのびる

考えられること

- ・てんてき
天敵たちに気づかれな
いために、植物に集まっ
てくる

葉っぱがあると天敵たちから身をかかせるから

ステップ④ 「予想の手がかり」をふやして 自分の予想をたしかめよう

QRコードをスマートフォンやタブレットで読み取り、続きを最後まで見よう



番組を見る



シーン09(8:04~10:00)

じゅぎょう

授業で学ぶことを参考にしよう



春のぞう木林のこん虫

(2:01)



春のコナラと
オオムラサキ

(1:43)



気温とサクラの開花

(1:28)