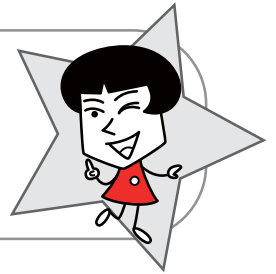


本時のねらいと展開
「キミは害鳥？」

時々迷々
ときどきまよまよ



1. 本時のねらい

洋一のカラスに対する気持ちの変化について考えることを通して、自然や動植物を大切にしようとする心情を育てる。

2. 本時の展開

学習活動	指導上の留意点
1. カラスについて思っていることを発表する。 発問①「カラスのことをどう思いますか」	
<ul style="list-style-type: none"> ・ゴミ捨て場をあさるから迷惑。 ・気持ち悪い。 	<ul style="list-style-type: none"> ・「カラスと人間のかかわりについて考えてみましょう」と投げかけ、番組視聴の観点をもたせる。
2. 「キミは害鳥？」を視聴して話し合う。 発問②「カーコに『弟のクーを預かってくれない』と頼まれた時、洋一はどんなことを心の中で呟いたでしょう」	
<ul style="list-style-type: none"> ・カラスは害鳥だから預かるのは嫌だ。 ・ケガをしているカラスを放っておくのはかわいそうだ。 	<ul style="list-style-type: none"> ・嫌いなカラスを預かってくれと頼まれとまどう洋一の気持ちに共感させる。
発問③「クーに『人間の方がよっぽど害獣だよ、自分勝手に自然を破壊して』と言われた洋一は、どんなことを考えたでしょう」	
<ul style="list-style-type: none"> ・自分たち人間は自分の都合でカラスを害鳥扱いしていたのかもしれない。 ・カラスは、人間に害を与えていることに変わりはない。 ・カラスも人間も気持ちよく過ごすことはできないのかな。 	<ul style="list-style-type: none"> ・ワークシートに書かせる。 ・人間の立場からしかカラスを見ていなかった洋一が、カラスの立場も考えるようになったことに気づかせる。
発問④「『クーは害鳥なんかじゃない、友達だ』と言った洋一は、心の中でどんなことを呟いたでしょう」	
<ul style="list-style-type: none"> ・クーとカーコを助けなきゃ。 ・カラスが悪いんじゃない、カラスが住んでいる森を壊す人間が悪いんだ。 	<ul style="list-style-type: none"> ・自然を破壊する人間に怒りを感じる洋一の気持ちに共感させる。
発問⑤「この番組を見て、カラスのことをどう思いますか」	
<ul style="list-style-type: none"> ・カラスがゴミ捨て場をあさるからと言って、カラスを害鳥と決めつけることはできない。 ・カラスも、人間による自然破壊の犠牲者かもしれない。 	<ul style="list-style-type: none"> ・ワークシートに書かせる。 ・本時の学習を元に考えさせる。