

2016年3月27日放送



2/24-4/17

没後 100年 宮川香山  
サントリー美術館

【巡回】

大阪市立東洋陶磁美術館 4/29 - 7/31  
瀬戸市美術館 10/1 - 11/27

画像：「高浮彫牡丹ニ眠猫覚醒蓋付水指」  
田邊哲人コレクション（神奈川県立歴史博物館寄託）



2/14-4/10

齋藤富蔵展  
宇都宮美術館

画像：「牛と蝶と」(部分) 1977年



3/12-5/8

生誕 180年記念  
富岡鉄斎展  
近代への架け橋  
兵庫県立美術館

※一部展示作品が異なります

前期：3/12 - 4/10  
後期：4/12 - 5/8

画像：「富士山図（右隻）」(部分) 1898年 清荒神清澄寺  
鉄斎美術館 蔵



2/20-4/17

実相院門跡展  
幽境の名刹  
京都文化博物館

画像：狩野永敬「花鳥図襖」(部分)



2/13-4/10

アナタにツナガル  
新潟市美術館

画像：折元立身「Bread-Man Son + Alzheimer Mama」  
1996年



1/23-5/8

佐藤雅晴—東京尾行  
原美術館

画像：「東京尾行」12チャンネル、ビデオ、2015 - 2016年

2016年3月13日放送



1/16-4/10

ガレの庭  
花々と声なきものたちの言葉  
東京都庭園美術館

【巡回】

宇都宮美術館 4/24 - 6/5

※一部展示作品が異なります

画像：エミール・ガレ 脚付杯「ひなげし」(部分) 1900年  
北澤美術館 蔵



2/20-4/10

培広庵コレクション  
華麗なる美人画  
佐川美術館

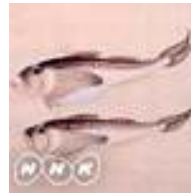
画像：島 成園「春宵」(部分) 大正中期



1/30-5/15

地霊  
ー 呼び覚まされしもの  
～東川賞コレクションより～  
十和田市現代美術館

画像：小島一郎「疾走」/下北半島」(部分) 1961年頃  
北海道東川町 蔵



2/13-4/17

食～自然からの恵み～展  
秋田県立近代美術館

画像：小田野直武「雷魚図」(部分) 江戸中期



2/27-4/11

こどもとファッション  
小さな人たちへのまなざしの歴史  
島根県立石見美術館

※展示替えがあります

【巡回】

神戸ファッション美術館 4/23 - 6/5

東京都庭園美術館 7/16 - 8/31

※一部展示作品が異なります

画像：「女兒用ワンピース・ドレス」1730-1755年頃



2/27-5/8

住友春翠生誕 150年記念特別展  
バロン住友の美的生活  
ー美の夢は終わらない。

第1部

「バロン 住友春翠—邸宅美術館の夢」  
泉屋博古館 分館

※展示替えがあります

画像：「住友春翠肖像写真」(部分) 明治時代 住友史料館 蔵

2016年3月6日放送

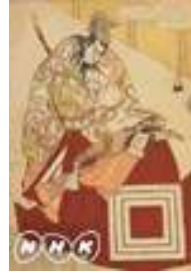


2/20-3/27

勝川春章と肉筆美人画  
— <みやび>の女性像 —  
出光美術館（東京・丸の内）

※一部展示作品が異なります

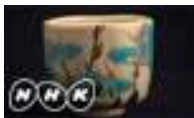
画像：勝川春章「美人鑑賞図」



2/2-3/27

生誕 290年記念 勝川春章  
— 北斎誕生の系譜 —  
太田記念美術館

画像：勝川春章「五代目市川團十郎のあら次郎 初代中村仲蔵の時忠公」



3/2-3/14

永樂 歴代と十七代永樂善五郎展  
日本の美・京のみやび  
日本橋高島屋 8階ホール

【巡回】

横浜高島屋ギャラリー（8階） 3/16 - 28  
京都高島屋 7階グランドホール 4/13 - 25  
大阪高島屋 7階グランドホール 4/27 - 5/8

画像：十七代永樂善五郎「而妙齋好 赤芽柳茶碗」



2/2-3/21

文化勲章受章記念  
志村ふくみ—母衣(ぼろ)への回帰—  
京都国立近代美術館

【巡回】

沖縄県立博物館・美術館 4/12 - 5/29  
世田谷美術館 9/10 - 11/6

画像：志村ふくみ「母衣曼陀羅」(部分)



2/20-4/10

ジョルジョ・モランディ  
終りなき変奏  
東京ステーションギャラリー

【巡回】

岩手県立美術館 4/16 - 6/5

画像：ジョルジョ・モランディ「静物」1955年