



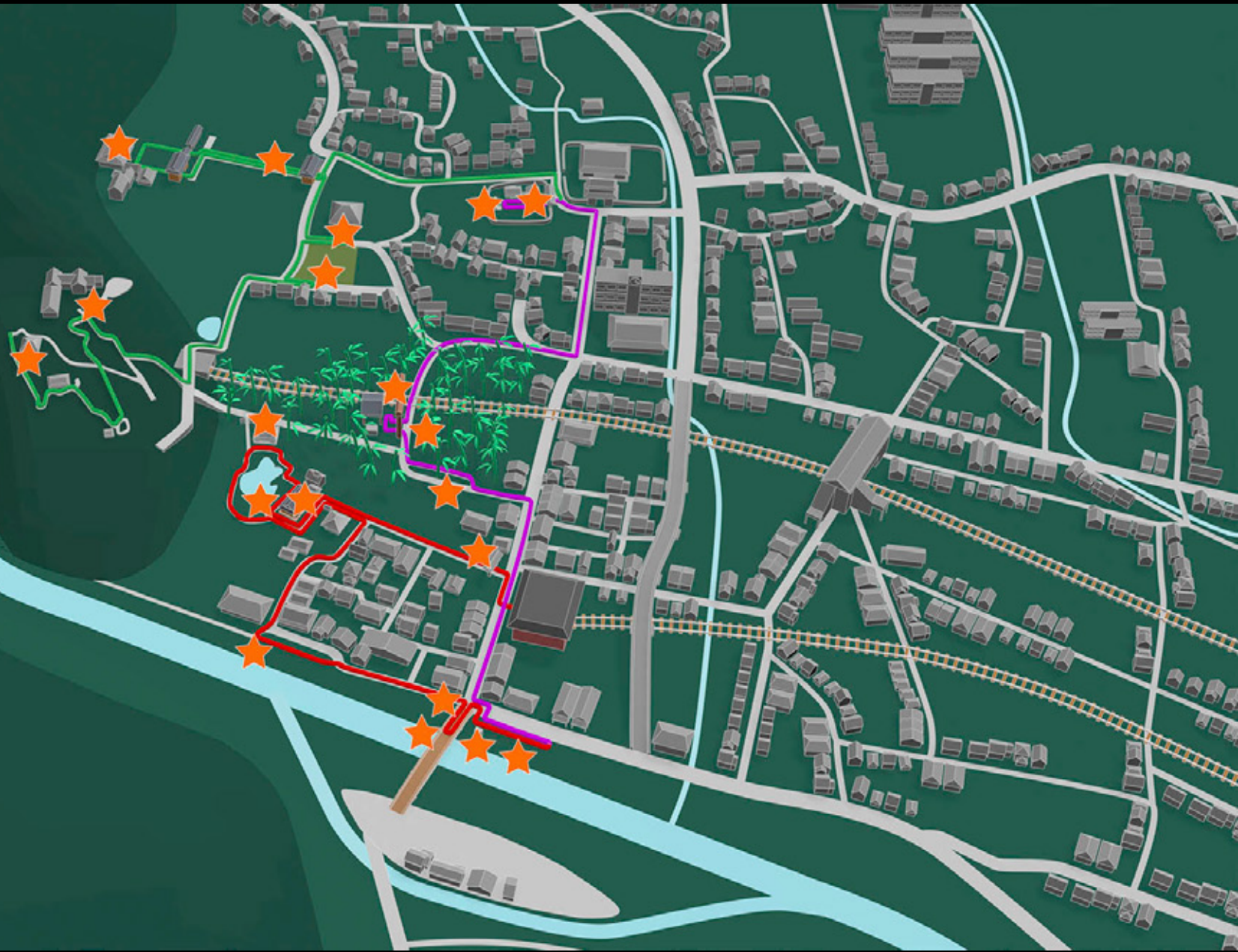
# 嵐山

ARASHIYAMA

# ルートマップ

ROUTE MAP

## 嵐山全体エリア





# 嵐山

ARASHIYAMA

# ルートマップ

ROUTE MAP

## エリア1



多宝殿と  
後醍醐天皇



方丈 額縁紅葉



曹源池庭園



天龍寺 参道



渡月橋



嵐山



嵐山と小倉山



渡月橋と嵐山



究極ガイド  
2時間  
でまわる

# 嵐山

ARASHIYAMA

# ルートマップ

ROUTE MAP

エリア2



究極ガイド  
2時間  
でまわる

# 嵐山

ARASHIYAMA

# ルートマップ

ROUTE MAP

## エリア3

