

どうやってするんですか

Doo yatte surun desu ka

怎麼用呢？



今日小劇場

海斗かいと : おみくじだよ。

這是神籤。

海斗 Omikuji da yo.

タム : どうやってするんですか。

怎麼用呢？

心心 Do^o yatte suruⁿ de^su ka.

海斗かいと : 箱はこを振ふってみて。

搖一搖籤筒。

海斗 Hako o futte mi^{te}.

タム : 3番ほんです。

是三號。

心心 San-ban de^su.

巫女みこ : はい、どうぞ。

給您。

巫女 Hai, do^oozo.

海斗かいと : あ、大吉だいきちだ。

哇，是大吉。

海斗 A, daikichi da.

タム : だいきち？ どういう意味いみですか。

大吉？是什麼意思呢？

心心 Daikichi? Do^o iu i^{mi} de^su ka.

はる : とてもいい運勢うんせいですよ。

就是運氣非常好的意思。

春奶奶 Totemo iⁱ uⁿsee de^su yo.

詞彙及語句

おみくじ 神籤

omikuji

どうやって 怎麼

do^o yatte

はこ 箱 / 筒

hako

ふ 振る 搖

furu

どうぞ 給您

do^oozo

だいきち 大吉 大吉

daikichi

どういう 什麼

do^o iu

いみ 意味 意思

i^{mi}

うんせい 運氣

uⁿsee

重點語句

どうやってするんですか。

Do'o yatte suru'n de'su ka.

怎麼用呢？ / 怎麼做呢？

第一次做某件事時，如果你想知道該怎麼做，可以這樣來詢問：「doo yatte ~ n desu ka」。「doo yatte」是「怎麼」的意思。「~ n desu ka」是在你不知道該怎麼做，想請對方為你進行說明時使用的，接在動詞辭書形的後面。

說說看！

すみません。これ、どうやって食べるんですか。

Sumimase'n. Kore, do'o yatte tabe'run de'su ka.

そちらのたれにつけて、お召上がりください。

Sochira no tare' ni tsu'kete, omeshiagari kudasai'i.

請問，這個怎麼吃？
請蘸著那個醬汁吃。



試試看！

すみません。どうやって～んですか。

請問，怎麼～？

Sumimase'n. Do'o yatte ~n de'su ka.

① これ
kore
這個

つかう
tsukau
用



② 着る
kiru
穿



常用語句

どういう意味ですか。

Do'o iu i'mi de'su ka.

是什麼意思呢？

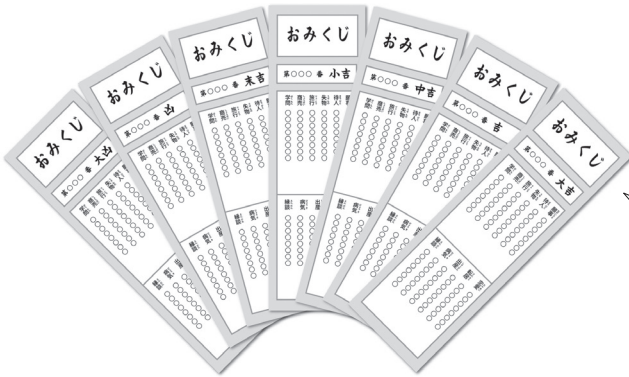
如果有什麼說法你不明白，就可以這樣來詢問它的意思。



春奶奶的智慧錦囊

神籤：試運氣！

你可以到神社或寺院來求神籤。神籤通常是一張細長的紙條，上面寫有「大吉」、「吉」、「凶」等運勢，還有與健康、工作、戀愛等有關的生活方面的建議。



だいきち
大吉： daikichi

=大吉

きち
吉： kichi

=吉

きょう
凶： kyoo

=凶

如果抽到不好的運勢，你可以把那張神籤綁在神社或寺院裡的樹上或專門用來繫上神籤的地方，據說這樣可以逢凶化吉。



- 答案
- ① すみません。これ、どうやってつかうんですか。
 - ② すみません。どうやって着るんですか。

Sumimase'n. Kore, do'o yatte tsuka'u'n de'su ka.

Sumimase'n. Do'o yatte kiru'n de'su ka.