



BÀI 4 ただいま TADAIMA

アンナ	ただいま。	Con đã về.
Anna	TADAIMA.	
りょうぼ 寮母	お帰りなさい。	Con đã về đấy à.
Người quản lí	OKAERINASAI.	
き túc xá		
さくら	こんにちは。	Cháu chào bác.
Sakura	KONNICHIIWA.	
りょうぼ 寮母	あなたも留学生ですか。	Cháu cũng là du học sinh à?
Người quản lí	ANATA MO RYŪGAKUSEI	
き túc xá	DESU KA.	
さくら	いいえ、 ^{わたし} 私は ^{りゅうがくせい} 留学生ではありません。	Không, cháu không phải là
Sakura	^{にほんじん} 日本人の ^{がくせい} 学生です。	du học sinh.
	IIE, WATASHI WA RYŪGAKUSEI	Cháu là sinh viên người Nhật.
	DEWA ARIMASEN.	
	NIHON-JIN NO GAKUSEI DESU.	



Mẫu ngữ pháp

① ANATA WA NIHON-JIN DESU KA (Anh/chị là người Nhật à?)

Nếu "đúng" ⇒ HAI, WATASHI WA NIHON-JIN DESU.

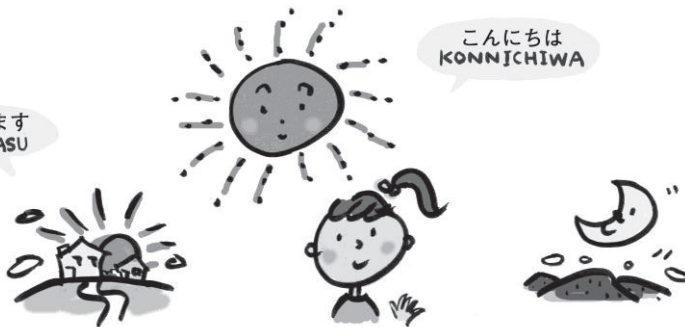
Nếu "không" ⇒ IIE, WATASHI WA NIHON-JIN DEWA ARIMASEN.

② Các câu chào

おはようございます
OHAYŌ GOZAIMASU

こんにちは
KONNICHIIWA

こんばんは
KONBANWA



Từ tượng thanh và tượng hình



GARAGARA



Tiếng kéo cửa trượt

BATAN



Tiếng đóng cửa