



## LIÇÃO 4      ただいま TADAIMA

アンナ	ただいま。	Cheguei.
Anna	TADAIMA.	
寮母	お帰りなさい。	Bem-vinda de volta.
Senhora do dormitório	OKAERINASAI.	
さくら	こんにちは。	Olá.
Sakura	KONNICHIIWA.	
寮母	あなたも留学生ですか。	Você é uma estudante estrangeira também?
Senhora do dormitório	ANATA MO RYŪGAKUSEI DESU KA.	
さくら	いいえ、私は留学生ではありません。	Não, não sou uma estudante estrangeira.
Sakura	日本人の学生です。 IIE, WATASHI WA RYŪGAKUSEI DEWA ARIMASEN. NIHON-JIN NO GAKUSEI DESU.	Eu sou uma estudante japonesa.



### Dicas de Gramática

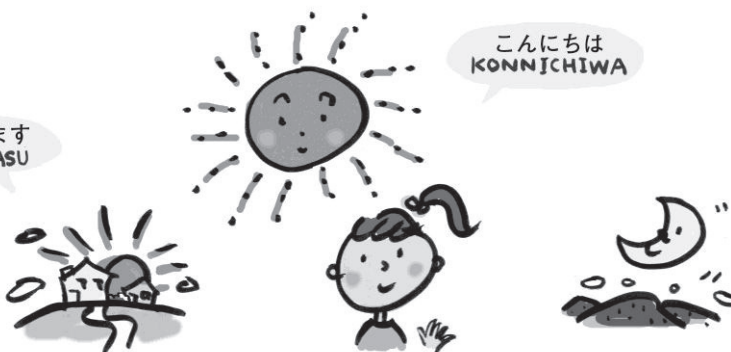
#### ① ANATA WA NIHON-JIN DESU KA (Você é japonês/japonesa?)

Resposta afirmativa ⇒ HAI, WATASHI WA NIHON-JIN DESU.

Resposta negativa ⇒ IIE, WATASHI WA NIHON-JIN DEWA ARIMASEN.

#### ② Saudações

おはようございます  
OHAYŌ GOZAIMASU



こんにちは  
KONNICHIIWA

こんばんは  
KONBANWA

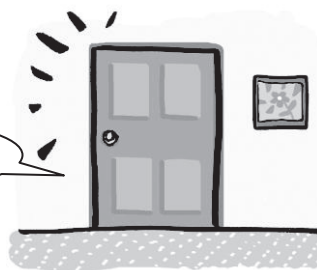
#### Onomatopeia do Dia



GARAGARA



BATAN



É o som de alguém abrindo uma porta corredeira.

É o som que representa uma porta sendo fechada.