



**LESSON 2**      **これは何ですか**  
**KORE WA NAN DESU KA**

アンナ	さくらさん。はい、どうぞ。	小樱。
安娜	SAKURA-SAN. HAI, DÔZO.	这个，给你。
さくら	これは何ですか。	这是什么？
小樱	KORE WA NAN DESU KA.	
アンナ	それはタイのお土産です。	那是泰国的礼物。
安娜	SORE WA TAI NO OMIYAGE DESU.	
さくら	ありがとうございます。	谢谢。
小樱	ARIGATÔ GOZAIMASU.	
アンナ	どういたしまして。	不客气。
安娜	DÔITASHIMASHITE.	



**语法要点**

① **これは何ですか** (这是什么?)

◆「か」是助词。  
 放在句尾，用升调来读，就变成了疑问句。  
 例如：それは何ですか。(那是什么?)



② **名词 A の 名词 B**

◆「の」是连接名词和名词的助词，在日语里，修饰语放在名词前面。  
 例如：東京のお土産 (东京的礼物)

... △ ○ ... ♯ ♯ ... ♯ △ ... ♯ □ ... ♯ △ ... △ ♯ ... ♯ ○ ... ♯ ○ ... ♯ ○ ... ♯ ○ ... △ ○ ... ♯ ♯ ...

**声临其境**

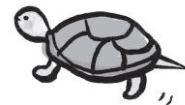


すたすた



形容走得很快的样子。

のろのろ



形容人或物缓慢移动的样子。