



PELAJARAN 2

これは何ですか

KORE WA NAN DESU KA

アンナ	さくらさん。はい、どうぞ。	Sakura. Ini untuk Anda.
Anna	SAKURA-SAN. HAI, DÔZO.	
さくら	これは何ですか。	Apa ini?
Sakura	KORE WA NAN DESU KA.	
アンナ	それはタイのお土産です。	Itu adalah oleh-oleh dari
Anna	SORE WA TAI NO OMIYAGE	Thailand.
	DESU.	
さくら	ありがとうございます。	Terima kasih.
Sakura	ARIGATÔ GOZAIMASU.	
アンナ	どういたしまして。	Terima kasih kembali.
Anna	DÔITASHIMASHITE.	



Tata Bahasa

① **KORE WA NAN DESU KA** (Apa ini?)

◆ KA adalah partikel. Jika ditambahkan pada akhir kalimat dan kalimatnya diucapkan dengan intonasi menanjak, Anda mengajukan pertanyaan.

contoh: SORE WA NAN DESU KA. (Apa ini?)

② **Kata benda-A NO Kata benda-B**

◆ NO adalah partikel yang menghubungkan 2 kata benda. Dalam bahasa Jepang, Anda letakkan kata yang menerangkan sebelum kata benda.

contoh: TÔKYÔ NO OMIYAGE (oleh-oleh dari Tokyo)



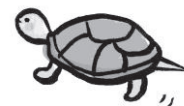
Kata Tiruan Bunyi



SUTASUTA



NORONORO



Ini menggambarkan bagaimana seseorang berjalan terburu-buru.

Ini menggambarkan seseorang atau sesuatu yang bergerak dengan lambat.