



## LECCIÓN 2

## これは何ですか

### KORE WA NAN DESU KA

アンナ	さくらさん。はい、どうぞ。	Sakura. Aquí tienes.
Anna	SAKURA-SAN. HAI, DÔZO.	
さくら	これは何ですか。	¿Qué es esto?
Sakura	KORE WA NAN DESU KA.	
アンナ	それはタイのお土産です。	Es un recuerdo de Tailandia.
Anna	SORE WA TAI NO OMIYAGE DESU.	
さくら	ありがとうございます。	Gracias.
Sakura	ARIGATÔ GOZAIMASU.	
アンナ	どういたしまして。	De nada.
Anna	DÔITASHIMASHITE.	



### Gramática

#### ① KORE WA NAN DESU KA (¿Qué es esto?)

◆ KA es una partícula que se agrega al final de una oración para convertirla en una pregunta. Se pronuncia en un tono ascendente.

Ej.) SORE WA NAN DESU KA. (What is it?)

#### ② Sustantivo-A NO Sustantivo-B

◆ NO es una partícula que une sustantivos entre sí. Las palabras que modifican sustantivos se colocan antes de ellos.

Ej.) TOKYO NO OMIYAGE (recuerdo de Tokio)



KORE



SORE



### Onomatopeyas

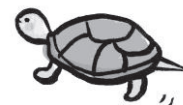


SUTASUTA



Describe a una persona que camina apresuradamente.

NORONORO



Describe a alguien o algo que se mueve lentamente.