

にほん い 日本へ行ってみたいです

Nihon e itte mitai desu

อยากลองไปญี่ปุ่นค่ะ



บทสนทนาวันนี้

تام : こんにちは。私わたしは تام です。 สวัสดีค่ะ ฉันตั้มค่ะ

ตั้ม **Konnichiwa. Watashi wa Ta'mu de'su.**

悠輝ゆうき : あ、ぼく、悠輝ゆうき です。 อ๊ะ ผมยูกิครับ

ยูกิ **A, bo'ku, Yu'uki de'su.**

تام さん、日本語にほんご ができるんですね! คุณตั้มรู้ภาษาญี่ปุ่นนี่ครับ!

Ta'mu-san, Nihongo ga deki'run de'su ne!

تام : 少しすこ だけです。 นิดหน่อยเท่านั้นค่ะ

ตั้ม **Sukoshi dake' de'su.**

ラジオらじお で勉強べんきょう しました。 เรียนทางวิทยุค่ะ

Ra'jio de benkyoo-shima'shita.

悠輝ゆうき : へえ。すごいですね。 โห สุดยอดนะครับ

ยูกิ **Hee. Sugo'i de'su ne.**

تام : 日本にほん へ行ってみたいです。 อยากลองไปญี่ปุ่นค่ะ

ตั้ม **Niho'n e itte mita'i de'su.**

悠輝ゆうき : ぜひぜひ 来てください。 มาให้ได้นะคะ

ยูกิ **Ze'hi ki'te kudasa'i.**

ぼくが案内あんない しますよ。 ผมจะนำเที่ยวเลยครับ

Bo'ku ga anna'i-shima'su yo.

รายการคำศัพท์

できる รู, ทำได้

deki'ru

少し นิดหน่อย, เล็กน้อย

suko'shi

だけ เท่านั้น

dake

すごい สุดยอด, น่าทึ่ง

sugo'i

ぜひ (ทำ) ให้ได้

ze'hi

案内あんない する แนะนำ, นำเที่ยว, บอกทาง

anna'i-suru

にほん へ 行ってみたいです。

Niho'n e itte mitai de'su.

อยากลองไปญี่ปุ่น

เมื่อจะสื่อความปรารถนาของตน ใช้รูปประโยค “[กริยารูป TE] + mitai” อย่างเช่น “itte” ใน “itte mitai” นั่น คือ กริยารูป TE ของ “iku” ซึ่งแปลว่า “ไป” เมื่อนำ “desu” มาต่อท้าย ประโยคจะทำให้ประโยคสุภาพ รูปประโยค “XXX mitai” เป็นสำนวนที่สื่อถึงเรื่องที่ไม่เคยมีประสบการณ์มาก่อน (ดูหน้า 150-151)

ลองใช้ดู!

にほん で 何がしたいですか。

Niho'n de na'ni ga shita'i de'su ka.

そうですね... 相撲を見てみたいです。

So'o de'su ne... Sumoo o mi'te mitai de'su.

อยากทำอะไรที่ญี่ปุ่นครับ

นั่นสินะคะ...อยากลองดูชู้ไม่ค่ะ

ทำได้ไหมนะ?

~てみたいです。 อยากลองXXX

~te mitai de'su.

① 富士山に登る (→登って)

Fu'jisan ni noboru (→nobotte)

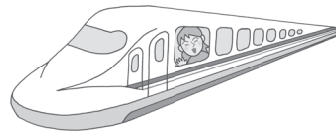
ปีนภูเขาฟูจิ



② 新幹線に乗る (→乗って)

Shinka'nsen ni noru (→notte)

ขึ้นรถไฟชิงกันเซ็น



สำนวนเสริมประจำวัน

すこ っ ち だけ です。

Sukoshi dake' de'su.

นิดหน่อยเท่านั้น

เป็นสำนวนแสดงความถ่อมตัวที่ใช้เมื่อได้รับคำชื่นชมความสามารถของเรา



궁금하십니까?

ซูโม่

กล่าวกันว่าซูโม่คือกีฬาประจำชาติของญี่ปุ่น ในการแข่งซูโม่ ผู้แข่ง 2 คนจะเข้าปล้ำกัน ผู้ที่ทำให้
อีกฝ่ายล้มลงบนพื้นสังเวียนหรือหลุดออกนอกเขตสังเวียนได้ก่อน จะเป็นผู้ชนะ ร่างมหัศจรรย์ที่เข้า
ปล้ำปะทะกันนั้นสร้างความตื่นเต้นเร้าใจ การแข่งขันซูโม่จัดปีละ 6 ครั้งในเดือนนี้

บรรยากาศการแข่งขันซูโม่



ค่ายซูโม่บางแห่งเปิดให้เข้าชมการฝึกซ้อมภาคเช้าได้

การฝึกซ้อมภาคเช้า



- คำตอบ ① 富士山に登ってみたいです。
② 新幹線に乗ってみたいです。

Fujisan ni nobotte mita'i de'su.

Shinka'nsen ni notte mita'i de'su.