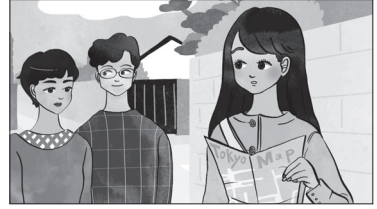


LESSON
1

はるさんハウスはどこですか

Haru-san-Hausu wa doko desu ka

Где “Дом Хару-сан”?



Сегодняшний диалог

タム : すみません。

Прошу прощения.

Там Sumimase¹n.

はるさんハウスはどこですか。

Где “Дом Хару-сан”?

Haru-san-Ha¹usu wa do¹ko de¹su ka.

かいと
海斗 : はるさんハウス?

“Дом Хару-сан”?

Кайто Haru-san-Ha¹usu?

あれ? ぼくたちのうちだよ。

Правда? Мы тоже оттуда.

Are? Bo¹kutachi no uchi¹ da yo ne.

ミーヤー: ^{ちか}すぐ近くです。

Это рядом.

Ми Я Su¹gu chi¹kaku de¹su.

^{いっしょ}一緒にいきましょう。

Мы можем показать.

Issho ni ikimasho^o.

かいと
海斗 : こっちだよ。

Нам сюда.

Кайто Kocchi¹ da yo.

タム : はい。ありがとうございます。

Хорошо.

Там Ha¹i. Ari¹gatoo gozaima¹su.

Большое спасибо!

Словарь

すみません прощу прощения

sumimase¹n

どこ где

do¹ko

ぼくたち мы

bo¹kutachi

うち дом

uchi

^{ちか}すぐ近く очень близко

su¹gu chi¹kaku

^{いっしょ}一緒に вместе

issho ni

^い行く идти

iku

こっち сюда

kocchi¹

はい хорошо

ha¹i

Ключевая фраза

はるさんハウスはどこですか。

Haru-san-Ha¹usu wa do¹ko de¹su ka.

Где "Дом Хару-сан"?

Чтобы узнать направление, скажите "[место] wa doko desu ka". "Wa" - это частица, обозначающая тему разговора, которая используется после существительного. Она пишется "は (ha)" в слоговой азбуке хирагана, но произносится "wa". Добавив "desu ka" после вопросительного слова "doko" - "где" - и придав соответствующую интонацию фразе, вы зададите вопрос.

Пользуйтесь!

すみません。トイレはどこですか。

Sumimase¹n. To¹ire wa do¹ko de¹su ka.

あそこです。

Asoko de¹su.

Прошу прощения. Где туалет?
Там.



Попробуйте!

すみません。～はどこですか。

Sumimase¹n. ~wa do¹ko de¹su ka.

Прошу прощения. Где ХХХ?

① 駅

e¹ki

станция



② コンビニ

konbini

круглосуточный магазин



Бонус-фраза

ありがとうございます。

Ari¹gattoo gozaima¹su.

Большое спасибо.

Так можно поблагодарить. Если вы благодарите кого-то близкого, например, друга или члена семьи, можете использовать сокращенную фразу - "arigatoo".

Как звучит японский язык

Большинство слогов в японском языке состоят из одного согласного и одного гласного звука



Японское произношение определяется тоном, а не ударными звуками. У каждого слова есть тип тонизации, в некоторых словах интонация ровная, а в других есть определенные слоги, в которых интонация понижается. Эти места отмечены знаком ˘.

a˘me

дождь



a˘me

леденец



A˘me ga furima˘shita

Шел дождь.

A˘me ga furima˘shita

Леденец упал.

Ответ

① すみません。駅はどこですか。

Sumimase˘n. E˘ki wa do˘ko de˘su ka.

② すみません。コンビニはどこですか。

Sumimase˘n. Konbini wa do˘ko de˘su ka.