

これは何ですか

Kore wa nan desu ka

ဒီဟာက ဘာလဲ။



ဒီနေ့အတွက် အတ်ဝင်ခန်း

海斗 : ここが「デパ地下」だよ。

ကိုက်တို Koko ga depa-chika da yo.

ဒါက ကုန်တိုက် မြေအောက်ထပ်၊

စားသောက်ကုန်ရောင်းတဲ့ နေရာပေါ့။

マイク : いろんな食べ物があって、いいよね。

မိုက်နိ Ironna tabemono ga attte, ii yo ne.

စားစရာ အမျိုးစုံရှိလို့

ကောင်းတယ်နော်။

タム : わあ、すごい。

တမ် Waa, sugoi.

ဟယ်။ အံ့ဩစရာကြီး။

これは何ですか。

Kore wa nan desu ka.

ဒီဟာက ဘာလဲ။

海斗 : 大根の漬物だよ。

ကိုက်တို Daikon no tsukemono da yo.

မုန့်လာဥချဉ်ဖတ်ပါ။

マイク : 食べてみる?

မိုက်နိ Ta'bete mi'ru?

စားကြည့်မလား။

タム : いただきます。

တမ် Itadakimasu.

စားကြည့်ပါမယ်။

おいしいです。

Oishi' desu.

အရသာ ရှိပါတယ်။

海斗 : これも食べてみる?

ကိုက်တို Kore mo ta'bete mi'ru?

ဒါရော စားကြည့်မလား။

ဝေါဟာရ

ここ ဒီနေရာ

koko

デパ地下 ကုန်တိုက် မြေအောက်ထပ်

depa-chika

食べ物 စားစရာ

tabemono

これ ဒါ/ဒီဟာ

kore

何 ဘာ

nan

漬物 ချဉ်ဖတ်

tsukemono



Can-do! ကိုယ်မသိတဲ့ အရာဝတ္ထု၊ ပစ္စည်းတွေရဲ့ နာမည်ကို မေးနိုင်တယ်

これは何ですか。

Kore wa na'n de'su ka.

ဒီဟာက ဘာလဲ။

အရာဝတ္ထုတစ်ခုခုရဲ့ နာမည်ကို မသိလို့ မေးတဲ့အခါ၊ အဲဒီအရာဝတ္ထုကို ညွှန်ပြပြီး “Kore/Sore/Are wa nan desu ka” လို့ မေးရပါတယ်။ ကိုယ်နဲ့ နီးတဲ့နေရာမှာ ရှိတဲ့ အရာကို “kore”၊ တစ်ဖက်လူရဲ့ အနီးမှာ ရှိတဲ့ အရာကို “sore”၊ နှစ်ယောက်စလုံးနဲ့ ဝေးတဲ့နေရာက အရာကို “are” လို့ သုံးရပါတယ်။ “nan” က “ဘာ” လို့ အဓိပ္ပာယ်ရတဲ့ အမေးစကားလုံး ဖြစ်ပါတယ်။

သုံးကြည့်ကြရအောင်

すみません。これは何ですか。

Sumimase'n. Kore wa na'n de'su ka.

お茶です。

Ocha de'su.

တစ်ဆိတ်လောက်။ ဒီဟာက ဘာလဲ ခင်ဗျာ။ လက်ဖက်ခြောက်ပါ ရှင်။



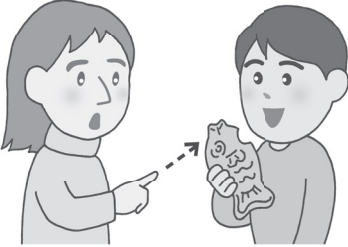
ကြိုးစားကြည့်ရအောင်

これ／それ／あれ は何ですか。

ဒီဟာ/အဲဒီဟာ/ဟိုဟာ က ဘာလဲ ရှင်။

Kore/Sore/Are wa na'n de'su ka.

①



②



ဒီကနေ့အတွက် အပိုဆု စကား

おいしいです。

Oishi'i de'su.

အရသာ ရှိပါတယ်။

“Oishiii!” လို့ အတိုပြောလည်း ရပါတယ်။ ဂျပန်မှာ အရသာရှိတဲ့ အစားအစာကို စားပြီးတဲ့အခါ ပြောကြည့်ရအောင်။



အစားကြီးတဲ့ ကိုက်တိုရဲ့ အစားအစာမိတ်ဆက်

“Depa-chika” - အစားအစာ ရတနာသိုက်

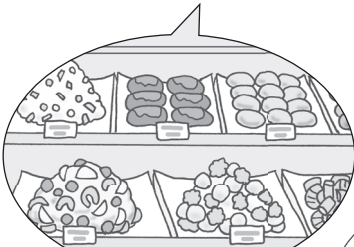
“Depa-chika” လို့ ခေါ်တဲ့ ကုန်တိုက်ရဲ့ မြေအောက်ထပ် စားသောက်ကုန်တွေ ရောင်းတဲ့နေရာမှာ အသင့်စားဟင်းလျာ၊ အသင့်စားထမင်းဘူး၊ အချိုတည်းစရာမုန့်၊ ပေါင်မုန့် စတဲ့ စားသောက်ကုန် အမျိုးမျိုးကို ရောင်းနေပါတယ်။ မြည်းကြည့်လို့ရတာတွေလည်း ရှိပါတယ်။ ကိုယ်ကြိုက်တဲ့ အသင့်စားဟင်းလျာနဲ့ ထမင်းဘူးကို ဝယ်ပြီး အိမ်မှာဖြစ်ဖြစ် ဟိုတယ်အခန်းမှာဖြစ်ဖြစ် စားလို့ရတဲ့အတွက် အဆင်ပြေပါတယ်။



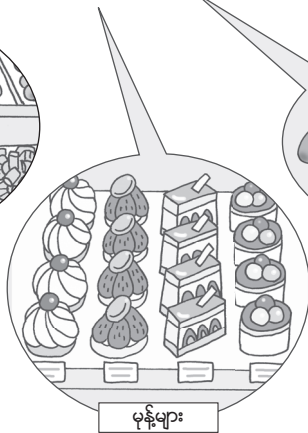
©Isetan Mitsukoshi Holdings



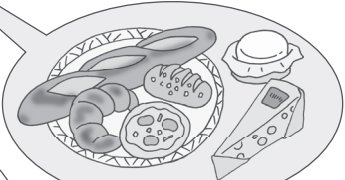
ချိုဖတ်



အသင့်စားဟင်းလျာ



မုန့်များ



ပေါင်မုန့်နဲ့ ဒိန်ခဲ

အဖြေ

- ① *それは何ですか。*
(これ?たい焼きです。)
- ② *あれは何ですか。*
(あれはたこ焼きです。)

- Sore wa na'n de'su ka.
(Kore? Taiyaki de'su.)
- Are wa na'n de'su ka.
(Are wa takoyaki de'su.)