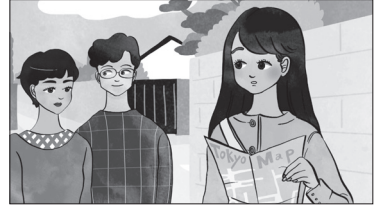


LESSON
1

はるさんハウスはどこですか

Haru-san-Hausu wa doko desu ka

ဟာရှပ်ဟောက်စ် ဘယ်မှာလဲ။



ဒီနေ့အတွက် အတ်ဝင်ခန်း

タム : すみません。

တစ်ဆိတ်လောက်။

တစ် Sumimase¹n.

はるさんハウスはどこですか。

ဟာရှပ်ဟောက်စ် ဘယ်မှာလဲ။

Haru-san-Ha¹usu wa do¹ko de¹su ka.

かいと 海斗 : はるさんハウス?

ဟာရှပ်ဟောက်စ် လား။

ကိုက်တို Haru-san-Ha¹usu?

あれ? ぼくたちのうちだよ。

ကြ၊ ကျွန်တော်တို့အိမ်ပါပဲ။

Are? Bo¹kutachi no uchi¹ da yo ne.

ミーヤー: すぐ^{ちか}近くです。

ဒီနားလေးမှာပါ။

မီးယာ Su¹gu chi¹kaku de¹su.

いっしょ^い一緒にいきましょう。

အတူတူသွားကြရအောင်။

Issho ni ikimasho^o.

かいと 海斗 : こっちだよ。

ဒီဘက်မှာပါ။

ကိုက်တို Kocchi¹ da yo.

タム : はい。ありがとうございます。

ဟုတ်ကဲ့၊

တစ် Ha¹i. Ari¹gatoo gozaima¹su.

ကျေးဇူးတင်ပါတယ်။

ဝေါဟာရ

すみません တစ်ဆိတ်လောက်
sumimase¹n

どこ ဘယ်/ဘယ်နေရာ
do¹ko

ぼくたち ကျွန်တော်တို့
bo¹kutachi

うち အိမ်
uchi

すぐ^{ちか}近く ဒီနားလေး
su¹gu chi¹kaku

いっしょ^い一緒に အတူတူ
issho ni

行く^い သွားတယ်
iku

こっち ဒီဘက်
kocchi¹

はい ဟုတ်ကဲ့
hai



はるさんハウスはどこですか。

Haru-san-Ha¹usu wa do¹ko de¹su ka.

ဟာရှပ်ဟောက်စ် ဘယ်မှာလဲ။

နေရာကို မေးတဲ့အခါမှာ “[နေရာ] wa doko desu ka” လို့ မေးရပါတယ်။ “wa” ဆိုတာက နာမ်ပုဒ်ရဲ့ နောက်မှာ ထည့်ပြီး အဓိကကြောင်းအရာကို ညွှန်ပြတဲ့ ဝိဘတ်ပါ။ ဟီရာဂါနာ နဲ့ “は (ha)” လို့ ရေးပြီး “wa” လို့ ဖတ်ရပါတယ်။ အမေးစကားလုံး “doko” “ဘယ်/ဘယ်နေရာ” ရဲ့ နောက်မှာ “desu ka” ကို ပေါင်းထည့်ပြီး အတက်သံနဲ့ ပြောလိုက်တဲ့အခါ အမေးဝါကျ ဖြစ်သွားပါတယ်။

သုံးကြည့်ကြရအောင်

すみません。トイレはどこですか。

Sumimase¹n. To¹ire wa do¹ko de¹su ka.

あそこです。

Asoko de¹su.

တစ်ဆိတ်လောက်။ အိမ်သာ ဘယ်မှာပါလဲ။
ဟိုမှာပါ။



ကြိုးစားကြည့်ရအောင်

すみません。～はどこですか。

တစ်ဆိတ်လောက်။ XXX က ဘယ်မှာပါလဲ။

Sumimase¹n. ~wa do¹ko de¹su ka.

① 駅

e¹ki

ဘူတာ



② コンビニ

konbini

ကုန်စုံဆိုင်



ဒီကနေ့အတွက် အပိုဆု စကား

ありがとうございます。

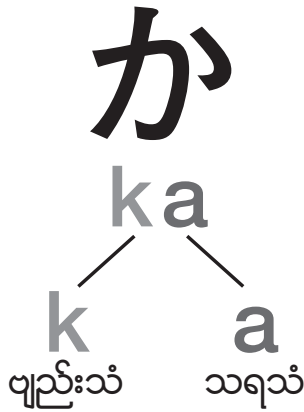
Ari¹gattoo gozaima¹su.

ကျေးဇူးတင်ပါတယ်။

ကျေးဇူးတင်ကြောင်း ဖော်ပြတဲ့ စကားစု ဖြစ်ပါတယ်။ ကိုယ့်ရဲ့ မိသားစု၊ မိတ်ဆွေ သူငယ်ချင်းလို ကိုယ်နဲ့ ရင်းနှီးတဲ့သူကို ကျေးဇူးတင်ကြောင်း ပြောတဲ့အခါ “arigattoo” လို့လည်းပဲ ပြောနိုင်ပါတယ်။

ဂျပန်ဘာသာစကားရဲ့ အသံ

ဂျပန်ဘာသာမှာ စကားအသံ အများစုကို ဗျည်းသံ ၁ သံ၊ သရသံ ၁ သံနဲ့ ဖွဲ့စည်းထားပါတယ်။



ဂျပန်ဘာသာစကား လေယူလေသိမ်းဟာ လေသံအပျော့-အမာ အပေါ်မူတည်ဘဲ အသံ အနိမ့်အမြင့် အပေါ်မူတည်ပါတယ်။ စကားလုံးအလိုက် အသံချရမယ့် နေရာနဲ့ အသံမချဘဲ ပုံမှန်ရွတ်ဆိုရမယ့်နေရာတွေ ရှိပါတယ်။ အသံချရမယ့်နေရာကို ¹ ဆိုတဲ့ သင်္ကေတနဲ့ ပြထားပါတယ်။

a¹me

မိုး



a¹me

သကြားလုံး



A¹me ga furima¹shita

မိုးရွာပါတယ်။

A¹me ga furima¹shita

သကြားလုံးတွေ ပြုတ်ကျလာပါတယ်။

အဖြေ

- ① すみません。駅はどこですか。
- ② すみません。コンビニはどこですか。

Sumimase¹n. E¹ki wa do¹ko de¹su ka.

Sumimase¹n. Konbini wa do¹ko de¹su ka.