

Nihon e itte mitai desu

जापान जाकर देखना चाहती हूँ।



नाटिका

タム : こんにちは。私はタムです。 नमस्ते। मैं ताम हूँ।

ताम Konnichiwa. Watashi wa Ta<sup>1</sup>mu de<sup>1</sup>su.

悠輝 : あ、ぼく、悠輝です。 ओह, मैं यूकि हूँ।

यूकि A, bo<sup>1</sup>ku, Yu<sup>1</sup>uki de<sup>1</sup>su.

タムさん、日本語ができるんですね! ताम जी,  
Ta<sup>1</sup>mu-san, Nihongo ga deki<sup>1</sup>run de<sup>1</sup>su ne! आपको तो जापानी भाषा आती है!

タム : 少しだけです。 थोड़ी बहुत ही।

ताम Sukoshi dake<sup>1</sup> de<sup>1</sup>su.

ラジオで勉強しました。 रेडियो से पढ़ाई की।  
Ra<sup>1</sup>jio de benkyoo-shima<sup>1</sup>shita.

悠輝 : へえ。すごいですね。 अच्छा? ये तो बहुत अच्छी बात है।

यूकि Hee. Sugo<sup>1</sup>i de<sup>1</sup>su ne.

タム : 日本へ行ってみたいです。 जापान जाकर देखना चाहती हूँ।

ताम Niho<sup>1</sup>n e itte mita<sup>1</sup>i de<sup>1</sup>su.

悠輝 : ぜひ来てください。 ज़रूर आइएगा।

यूकि Ze<sup>1</sup>hi ki<sup>1</sup>te kudasa<sup>1</sup>i.

ぼくが案内しますよ。 मैं घुमाने ले चलूंगा।  
Bo<sup>1</sup>ku ga anna<sup>1</sup>i-shima<sup>1</sup>su yo.

शब्दावली

できる कर पाना/आना

deki<sup>1</sup>ru

少し थोड़ा/थोड़ी

suko<sup>1</sup>shi

だけ सिर्फ

dake

すごい बहुत अच्छी बात

sugo<sup>1</sup>i

ぜひ ज़रूर

ze<sup>1</sup>hi

案内する घुमाना

anna<sup>1</sup>i-suru

## मुख्य वाक्यांश

にほん へ 行って みたいです。

Niho'n e itte mita'i de'su.

जापान जाकर देखना चाहती हूँ।

अपनी इच्छा बताने के लिए “[क्रिया के TE-रूप] + mitai” का उपयोग करें। “itte mitai” में “itte” क्रिया “iku” यानी “जाना” का TE-रूप है। अन्त में “desu” लगाकर आप विनम्र वाक्य बना सकते हैं। “XXX mitai” का इस्तेमाल उन कामों को करने की इच्छा बताने के लिए कर सकते हैं जो आपने पहले नहीं किए हैं। (पृष्ठ 150-151 देखें।)

## अभ्यास करें!

にほん へ 何 が したい ですか。

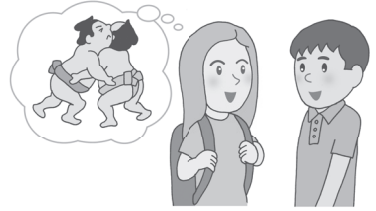
Niho'n de na'ni ga shita'i de'su ka.

जापान में क्या करना चाहती हैं?

そうですね... 相撲 を 見て みたいです。

So'o de'su ne... Sumoo o mi'te mita'i de'su.

हम्म... सुमो पहलवानी देखना चाहती हूँ।



## कोशिश करें!

~て みたいです。 XXX देखना चाहता/चाहती हूँ।

~te mita'i de'su.

① 富士山 に 登る (→ 登って)

Fu'jisan ni noboru (→ nobotte)

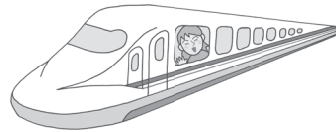
फुजि पर्वत चढ़ना



② 新幹線 に 乗る (→ 乗って)

Shinka'nsen ni noru (→ notte)

शिन्कान्सेन बुलेट ट्रेन में चढ़ना



सहज वाक्य

すこ っ だけ です。

Sukoshi dake' de'su.

थोड़ी बहुत ही।

अगर कोई तारीफ़ करे तो विनम्र होकर इस तरह जवाब दे सकते हैं।



हारु जी की सलाह

## सुमो

सुमो जापान का पारंपरिक खेल है। जो पहलवान अपने प्रतिद्वंद्वी को पहले धराशायी कर देता है या अखाड़े से बाहर खदेड़ देता है उसकी जीत होती है। पहलवानों को एक-दूसरे से टकराते हुए देखना अद्भुत अनुभव है। सुमो महास्पर्धाओं का आयोजन साल में छः बार विषम संख्या वाले महीनों में होता है।

### सुमो पहलवानी



कुछ अखाड़ों में आप पहलवानों को अभ्यास करते हुए देख भी सकते हैं

### सुबह का अभ्यास



उत्तर

- ① 富士山に登ってみたいです。
- ② 新幹線に乗ってみたいです。

Fujisan ni nobotte mita'i de'su.

Shinka'nsen ni notte mita'i de'su.