

どうやってするんですか

Doo yatte surun desu ka

چطور انجام می دهند؟



گفت و شنود امروز

かいと 海斗 : おみくじだよ。 این فال است.

omikuji da yo.

タム : どうやってするんですか。 چطور فال می گیرند؟

Do'o yatte suru'n de'su ka.

かいと 海斗 : 箱を振ってみて。 این جعبه را تکان بده.

Hako o futte mi'te.

タム : 3番です。 شماره ۳ است.

San-ban de'su.

みこ 巫女 : はい、どうぞ。 بله، بفرمایید.

Hai, do'ozo.

かいと 海斗 : あ、大吉だ。 ”دای کیچی“ است.

A, daikichi da.

タム : だいきち? どういう意味ですか。 ”دای کیچی“؟ یعنی چه؟

Daikichi? Do'o iu i'mi de'su ka.

はる : とてもいい運勢ですよ。 یعنی بخت و اقبال خیلی بلند است.

Totemo i'i u'nsee de'su yo.

Vocabulary

おみくじ فال

omikuji

どうやって چطور

do'o yatte

はこ 箱 جعبه

hako

ふる 振る تکان دادن

furu

どうぞ بفرمایید

do'ozo

だいきち 大 吉 بخت عالی

daikichi

どういう چه نوع

do'o iu

い 意味 意 味

i'mi

うんせい 運勢 بخت، سرنوشت

u'nsee

どうやってするんですか。

Do'o yatte suru'n de'su ka.

چطور انجام می دهند؟

وقتی می خواهیم کاری را برای اولین بار انجام بدهیم و نحوه انجام آن را نمی دانیم با استفاده از جمله "Doo yatte -n desu ka" می توانیم در این مورد سؤال کنیم. "doo yatte" یعنی "چطور" و "-n desu ka" زمانی استفاده می شود که چیزی را متوجه نمی شویم و از طرف مقابلمان می خواهیم که در مورد آن توضیح بدهد. این عبارت به فرم دیکشنری فعل متصل می شود.

Use It!



すみません。これ、どうやって食べるんですか。

Sumimase'n. Kore, do'o yatte tabe'run de'su ka.

そちらのたれにつけて、お召し上がりください。

Sochira no tare'ni tsu'kete, omeshiagari kudasai'i.

بخشید. این را چطور می خورند؟
بزنید به این سس و میل کنید.

Try It Out!

بخشید. چطور؟

すみません。どうやって～んですか。

Sumimase'n. Do'o yatte ~n de'su ka.



着る②

kiru

پوشیدن



使う

tsukau

استفاده کردن

これ①

kore

این

どういう意味ですか。

Do'o iu i'mi de'su ka.

یعنی چه؟



Bonus Phrase

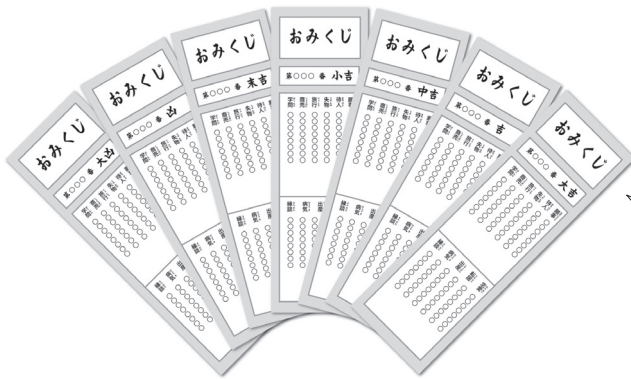
وقتی معنی عبارتی را متوجه نمی شویم با استفاده از این جمله از کسی سؤال می کنیم.



توصیه های هارو سان

“Omikuji” : فال ژاپنی

در معابد بودایی و شینتو می توان فال “اومیکوجی” گرفت. فال معمولاً روی یک کاغذ دراز و باریک نوشته شده است و شامل “دایکیچی” (بخت عالی)، “کیچی” (بخت خوب) و “کیو (kyoo)” (بخت بد) می شود. در این فال ها توصیه هایی در مورد زندگی روزمره مانند سلامتی، کار و عشق نیز نوشته شده است.



daikichi : 大吉 ^{だいきち}

= بخت عالی

kichi : 吉 ^{きち}

= بخت خوب

kyoo : 凶 ^{きょう}

= بخت بد

بعضی افراد می گویند که اگر فال شما بد باشد می توانید با گره زدن آن به درخت یا مکان مخصوص گره زدن فال در همان معبد، آن را به فال خوب تبدیل کنید.



پاسخ ① すみません。これ、どうやってつかうんですか。

Sumimase'n. Kore, do'o yatte tsukau'n de'su ka.

② すみません。どうやって着るんですか。

Sumimase'n. Do'o yatte kiru'n de'su ka.