

調査結果を送ろう!



タヌキ大調査

タヌキは
どこにいるのかな?

実施期間：2022年2月7日～2022年12月31日

タヌキ大調査！見かけた場所を教えてください

みなさんは、タヌキに会ったことがありますか？ タヌキは日本にもともとすんでいる野生動物で、イヌの仲間に分類されています。昔話やアニメに出てくるタヌキは、大きな体をしていて、人間の姿に化けたりもします。でも本物のタヌキは、ネコよりちょっと大きいくらいのサイズです。

タヌキを普段あまり見ないのは、おもに夜に活動するので、昼間は目につきにくいからです。日が暮れると活動開始、足が達者なので、毎晩遠くまで出歩きます。また、イヌの祖先に近い姿といわれているだけあって、子だくさんで家族思いです。タヌキの夫婦はとても仲良し、お父さんとお母さんが協力し合って一緒に子育てに励みます。

もともとは奥山や里山にすむタヌキですが、最近、街中にもすんでいる場合があります。でも、その生活は意外と知られていません。タヌキの好きな環境や子育てなど、タヌキが人間の近くでも暮らしている秘密を解明するために、皆さんが暮らす地域でタヌキを見つけたら、ぜひ教えてください！



金子弥生

(東京農工大学准教授)

しらべ方

- ① まずは、タヌキがどんな動物か、知っておきましょう。

タヌキの見分け方はこちら

NHK「シチズンラボ」サイト内
「タヌキ大調査！」

<https://www.nhk.or.jp/citizenlab/tanuki/>



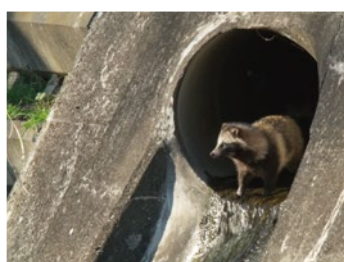
- ② タヌキらしき生きものを見かけたら、姿をよく見てみましょう。

可能なら写真や動画を撮ってみてください。

写真や動画を撮るときは、ぜひ「位置情報」を付けて撮影してください。

タヌキの分布を正しく把握するために、**とても重要な情報です！**

- ③ 動物がいなくなってしまうとしても、その生き物の特徴（見た目、何をしていたか、どんな様子だったかなど）を記録してみましょう。また、見つけた場所の特徴も、写真や文章で記録してみましょう。



見つけたタヌキの動画や写真



ここにいた！という場所の様子も



絵を描いてもOK！

- ④ 『調査票』を参考に、必要事項を記入して投稿してください。

様子がわかる写真や絵なども併せて送ってください。

いただいた写真などはニックネームと合わせて、番組やホームページなどでご紹介する可能性があります。

しらべた情報と写真の送り方

○パソコン・スマホから送る

下記のNHK「シチズンラボ」内／タヌキ大調査！「調査結果を送ろう」投稿フォームから送ってください。

○郵送する（送料はご負担ください）

下記の調査票を、こちらの宛先に送ってください。写真があれば、ぜひ同封してください。

なお、お送りいただいた資料は返送できません。あらかじめご了承ください。

【宛先】〒150-8001 NHK シチズンラボ「タヌキ」係

web から送る

NHK「シチズンラボ」サイト内『タヌキ大調査！』

調査票を印刷して送る

<https://www.nhk.or.jp/citizenlab/tanuki/>



注意しましょう

- タヌキは野生動物です。見つけても近づいたり触ったりせず、離れた場所からそっと観察しましょう。
- おどかしたり、危険を加えたり、食べ物を与えたりしないようにしましょう。
- 無断で私有地や進入禁止区域などに立ち入らないようにしましょう。
- タヌキは夜行性なので、暗い時間に活動していることが多いです。観察するときは、周囲の状況に注意しましょう。
- お子さんは一人では出かけずに、大人といっしょに出かけましょう。

タヌキ大調査! 調査票

※調査場所1か所につき、調査票1枚をお願いします。

タヌキのつけた日 必須

タヌキをつけた日時 必須 2022 年 月 日 午前 午後 時頃

タヌキをつけた場所 必須 都道 市区
府県 町村

あれば詳しい住所や公園・施設の名前など (情報が詳しいほど研究の精度が上がります)

タヌキをつけた場所の環境 (複数回答可) 必須

市街地 住宅地 自宅の庭 公園 河川敷 畑・田んぼ 雑木林・森林 牧草地
その他 ()

目撃したタヌキの数 必須

大人1匹 大人2匹 大人3匹以上 大人1匹と子供 大人2匹以上と子供
その他 ()

そのタヌキは何をしていましたか? 必須

何かを食べていた あたりを警戒していた
その他 ()

調査した方の情報 必須

ニックネームもしくはお名前 必須

メールアドレス 必須 @

電話番号

写真の同封

写真: 有 無

写真の説明を記入してください

送付先

<webで送る> 「NHKシチズンラボ」内の投稿フォームから送ってください。
<https://www.nhk.or.jp/citizenlab/tanuki/boshu.html>

<郵送で送る>
〒150-8001 NHK シチズンラボ「タヌキ」係

※お送りいただいた資料は返送できません。あらかじめご了承ください。

