

# テレビ・ラジオ視聴の現況

～2012年11月全国個人視聴率調査から～

世論調査部 西 久美子／執行文字子／  
安楽裕里子／諸藤絵美

2012年（平成24年）11月に実施した全国個人視聴率調査の結果を報告する。

調査期間は11月12日（月）～18日（日）の1週間、層化無作為2段抽出法で住民基本台帳から抽出した全国7歳以上の男女3,600人<sup>注1</sup>に対して実施、有効数（率）は2,470人（68.6%）であった。

今回の調査期間中には、14日（水）にサッカーW杯・アジア最終予選の日本×オマーン戦が行われ、テレビ朝日系列やBS1で中継された。16日（金）には衆議院が解散し、政局関連のニュースが多く放送された週であった。

調査方法、有効調査相手のサンプル構成比など、調査の概要については文末に掲載した。視聴率1%あたりの推定視聴者数は、全国で約

120万人である。

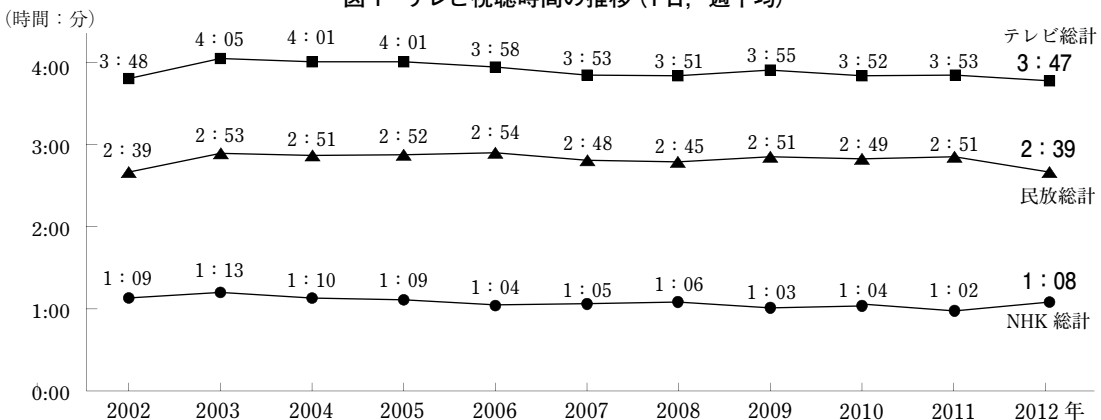
なお、サンプル調査の結果は誤差を含むため、2つの数値を比較して統計的に意味のある差（有意差）がある場合は、文中では、「減少」「増加」など、有意差がない場合は「変化なし」「同程度」などと表現している。

## I. テレビ

### 1. 視聴時間量・週間接触者率

地上波と衛星波を合わせたテレビの1日の視聴時間量（週平均）は3時間47分（前年3時間53分）であった。NHK・民放別にみると、NHK総計は1時間8分（前年1時間2分）、民放総計は2時間39分（前年2時間51分）で、

図1 テレビ視聴時間の推移（1日、週平均）



いずれも前年並みである(図1)。このうち、衛星放送の視聴時間は14分(NHK衛星計6分、民放衛星計8分)である。

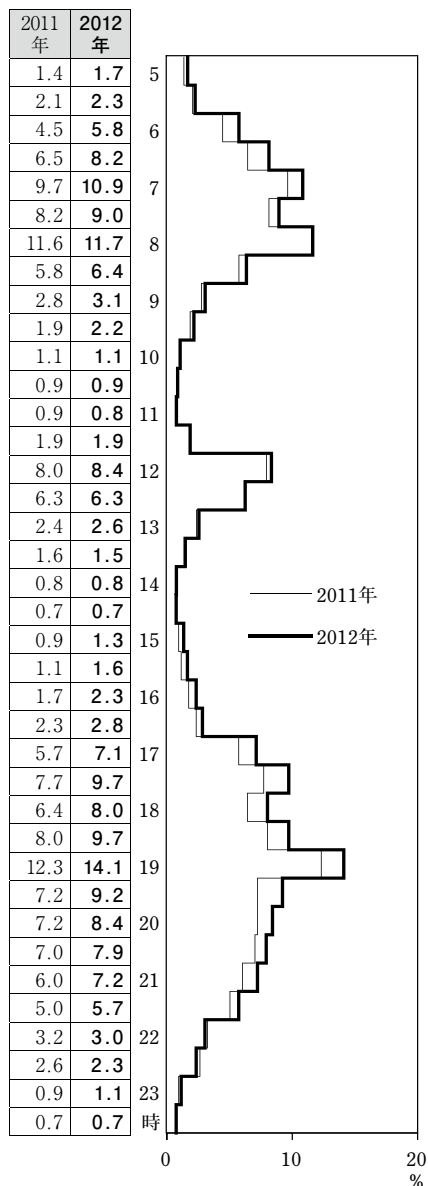
なお、NHK総合テレビの週間接触者率(1週間に5分以上見た人の割合)は61.5%で、前々年(57.9%)より増加した。

## 2. 時刻別視聴率

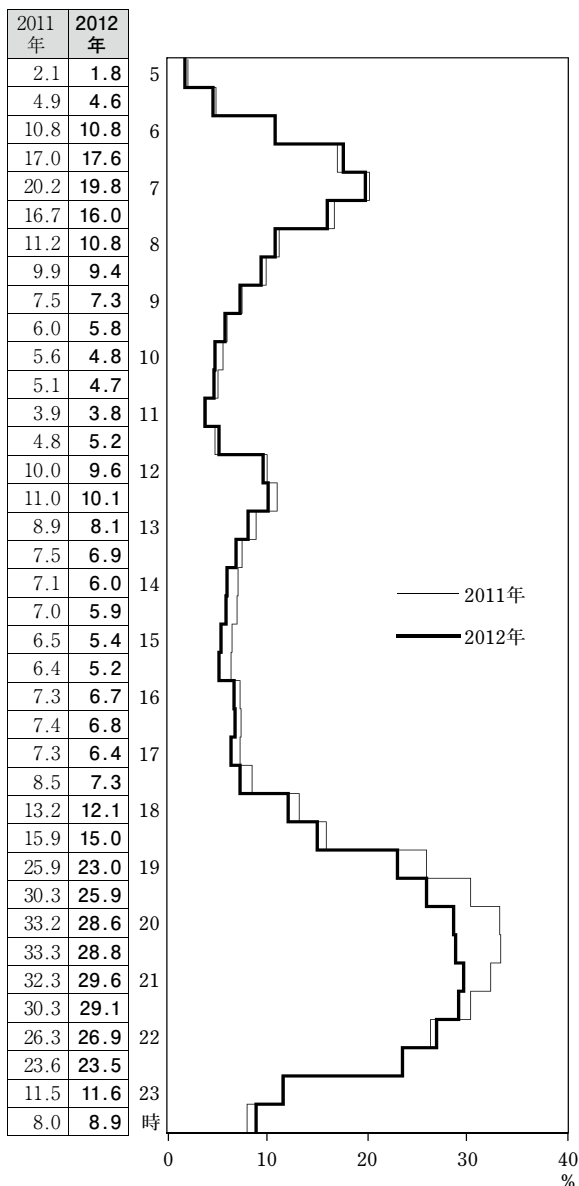
NHK総合テレビと民放テレビ計(地上波)の平日の30分ごとの視聴率は図2のとおりで、NHK総合テレビでは、前年に比べると朝6時台や17時・18時台、19時台後半で増加している。一方、民放テレビ計は、19時～21時30分で前年より減少している。

図2 30分ごとの平均視聴率(全国、平日平均、5:00～24:00)

NHK総合テレビ



民放テレビ計(地上波)



### 3. 総合テレビ

#### (1) 朝の番組

総合テレビの午前の主な番組の視聴率は、表1のとおりである。

「NHKニュースおはよう日本」の平日平均の視聴率は、5時台が2.0%（前年1.8%）、6時台が7.0%（前年5.5%）、7時台（7:00～7:45）が10.2%（前年9.1%）で、6時台は前年に比べて増加している。

朝の連続テレビ小説「純と愛」の視聴率は13.5%で、前年の「カーネーション」（14.1%）と変わらない。男女年層別にみると、男70歳以上と女60代以上によく見られている（表2）。また、「あさイチ・8時台」は7.6%（前年7.0%）で、これも前年と同程度である。

土日については、土曜の「おはよう日本・6時台」は6.2%（前年4.6%）、日曜の「うまいッ!」は5.4%（前年「産地発! たべもの一直線」3.9%）

で、6時台の番組の視聴率は、平日と同様、前年より増加している。

#### (2) 昼・夕方の番組

午後の主な番組の視聴率は表3のとおりで、いずれも前年と同程度であった。

「大相撲九州場所（17時台）」の視聴率は8.8%（前年7.2%）で、前年と比べて増加している。男女年層別にみると、男60代以上と女70歳以上でよく見られている（表4）。

#### (3) 19時台・20時台の番組

19時台の番組視聴率は、「NHKニュース7（週平均、水・金除く）」が13.3%（前年11.3%）、「クローズアップ現代（月・火・木平均）」が9.2%（前年7.4%）で、いずれも前年と比べて増加している（表5）。

平日20時台の各番組の視聴率は表6のとおり

表1 午前の主な番組の視聴率

(%)

曜日	放送開始時刻	番組名	2012年	前年同時間帯
月～木・日	28:30	NHKニュースおはよう日本・4時台	0.3	0.3
月～金	5:00	NHKニュースおはよう日本・5時台	2.0	1.8
月～金	6:00	NHKニュースおはよう日本・6時台	7.0	5.5
月～金	7:00	NHKニュースおはよう日本・7時台	10.2	9.1
月～金	7:45	NHKニュースおはよう日本・7時台(L)	9.1	8.5
月～土	8:00	連続テレビ小説・純と愛	13.5	14.1
月～金	8:15	あさイチ・8時台	7.6	7.0
水～金 <sup>*1</sup>	9:05	あさイチ・9時台	2.8	2.3
土	6:00	NHKニュースおはよう日本・6時台	6.2	4.6
土	7:00	NHKニュースおはよう日本・7時台	9.6	8.8
土	8:15	週刊ニュース深読み	5.0	5.8
土	9:30	アニメ銀河へキックオフ!!	1.8	2.2
日	6:15	うまいッ!	5.4	3.9
日	7:00	NHKニュースおはよう日本・7時台	9.2	7.8
日	7:45	さわやか自然百景 <sup>*2</sup>	8.2	7.3
日	8:00	小さな旅 <sup>*3</sup>	7.1	6.5
日	8:25	サキどり↑	4.5	4.8
日	9:00	日曜討論	2.3	1.9

<sup>\*1</sup> 水～金平均 月・火の9時台は「国会中継」のため休止

<sup>\*2</sup> 近畿・九州地方は別番組を放送

<sup>\*3</sup> 北海道・近畿・九州地方は別番組を放送

表2 朝の連続テレビ小説の視聴率(月～土平均, 男女年層別)

(%)

番組名	全体	男									女								
		7～12歳	13～19歳	20代	30代	40代	50代	60代	70歳以上	7～12歳	13～19歳	20代	30代	40代	50代	60代	70歳以上		
2010年 てっばん	11.8	0	0	2	1	3	5	12	26	0	3	2	2	11	17	25	35		
2011年 カーネーション	14.1	0	1	2	1	4	7	18	30	1	1	2	6	11	20	30	38		
2012年 純と愛	13.5	0	1	2	3	4	6	16	30	1	2	6	4	11	15	29	38		

■ は全体に比べ、統計的に有意に高い層(以下同様)

表3 午後の主な番組の視聴率

(%)

曜日	放送開始時刻	番組名	2012年	前年同時間帯
月～日	12:00	ニュース	9.1	8.6
月～水	12:20	ひるブラ	6.9	6.5
木	12:20	サラメシ(再)*1	7.2	7.2
金	12:22	B.S.コンシェルジュ	6.0	6.7
月～土	12:45	連続テレビ小説・純と愛(再)	6.2	6.2
水～金*2	13:05	連続クイズ ホールドオン!	2.5	2.2
水～金*3	13:27	スタジオパークからこんにちは	1.4	1.7
水～金*4	14:05	お元気ですか日本列島	0.4	0.7

\*1 北海道・東北地方は別番組を放送

\*2 \*3 \*4 水～金平均, 月・火は「国会中継」のため休止

表4 大相撲九州場所(17時台)の視聴率(月～日平均, 男女年層別)

(%)

	全体	男									女								
		7～12歳	13～19歳	20代	30代	40代	50代	60代	70歳以上	7～12歳	13～19歳	20代	30代	40代	50代	60代	70歳以上		
2011年	7.2	0	0	0	0	1	4	12	34	0	1	1	0	1	3	7	21		
2012年	8.8	1	0	0	0	1	6	17	34	0	1	0	0	2	2	10	29		

表5 19時台のニュース, 報道番組の視聴率(男女年層別)

(%)

番組名	全体	男									女								
		7～12歳	13～19歳	20代	30代	40代	50代	60代	70歳以上	7～12歳	13～19歳	20代	30代	40代	50代	60代	70歳以上		
NHKニュース7 (水・金を除く週平均)	2011年	11.3	1	2	1	2	6	8	21	28	2	1	1	3	5	10	17	30	
	2012年*1	13.3	3	3	2	3	5	8	24	38	3	3	2	3	4	12	24	33	
クローズアップ現代 (月・火・木平均)	2011年	7.4	1	0	0	0	3	3	13	22	1	1	1	2	1	6	12	22	
	2012年*2	9.2	0	1	1	1	2	5	13	30	1	1	1	0	3	6	19	28	

\*1 水・金は、60分に拡大したため除く。 \*2 水は「ニュース7」が60分に拡大したため休止 (2011年は同曜日, 同時間帯の視聴率)

表6 20時台(平日)の番組の視聴率(男女年層別)

(%)

曜日	番組名	全体	男									女								
			7～12歳	13～19歳	20代	30代	40代	50代	60代	70歳以上	7～12歳	13～19歳	20代	30代	40代	50代	60代	70歳以上		
月	鶴瓶の家族に乾杯	11.3 (10.4)	1	1	1	1	4	6	19	34	0	1	2	1	3	11	23	31		
火	NHK歌謡コンサート	9.8 (8.5)	0	2	2	0	1	5	18	28	1	0	1	0	2	3	22	35		
水	ためしてガッテン	9.1 (9.0)	1	1	1	2	2	5	11	23	0	2	2	4	6	23	27			
木	薄桜記	5.7 (3.4)	0	0	1	0	1	2	10	18	0	0	0	1	0	1	9	23		
金	地域放送番組	5.9 (4.6)	0	0	1	0	1	4	8	17	0	0	1	1	2	9	23			

( )内は前年同時間帯の視聴率

り、木曜の「薄桜記」(5.7%)は前年同時間帯(「地球イチバン」3.4%)より増加した。「鶴瓶の家族に乾杯」(11.3%)が10%を超えてよく見られている。男女年層別にみると、各番組とも、男70歳以上、女60代以上によく見られ、「鶴瓶の家族に乾杯」、「NHK歌謡コンサート」、「薄桜記」は男60代にもよく見られている。

#### (4) 21時台・22時台・23時台の番組

平日21時の「ニュースウオッチ9(平日平均)」の視聴率は6.5%で、前年(5.5%)と同程度である(表7)。

平日22時台の各番組の視聴率は、表8のとおりである。木曜の「地球イチバン」(1.4%)は、

前年の「ブラタモリ」(3.1%)より減少した。男女年層別にみると、火曜のドラマ10「シングルマザーズ」(4.6%)は、女50代以上では10%以上とよく見られ、女50代では前年より増加した(5%→10%)。

平日23時台の各番組の視聴率は、表9のとおりで、いずれも前年と変わらない。

#### (5) 土曜・日曜の番組

土曜・日曜の夜の各番組の視聴率は表10のとおりである。

土曜の「NHKニュース7」は12.5%で、前年(9.6%)に比べて増加しているが、土曜ドラマスペシャル「実験刑事トトリ」が4.7%(前年同

表7 「ニュースウオッチ9」の視聴率(平日平均、男女年層別)

番組名	全体	男									女							
		7~12歳	13~19歳	20代	30代	40代	50代	60代	70歳以上	7~12歳	13~19歳	20代	30代	40代	50代	60代	70歳以上	
ニュースウオッチ9	2011年	5.5	0	1	2	2	6	4	13	13	0	0	0	1	3	4	8	12
	2012年	6.5	1	1	3	1	5	9	13	16	1	1	1	1	3	7	8	13

表8 22時台(平日)の番組の視聴率(男女年層別)

曜日	番組名	全体	男							女								
			7~12歳	13~19歳	20代	30代	40代	50代	60代	70歳以上	7~12歳	13~19歳	20代	30代	40代	50代	60代	70歳以上
月	ファミリーヒストリー	2.9(3.0)	0	0	1	1	0	4	2	8	0	0	1	1	2	3	8	5
火	ドラマ10・シングルマザーズ	4.6(3.7)	0	0	0	1	1	3	5	6	0	0	1	1	4	10	12	10
水	歴史秘話ヒストリア	3.2(3.3)	0	0	0	4	2	3	4	7	0	0	3	2	2	7	4	5
木	地球イチバン	1.4(3.1)	0	0	1	0	1	2	1	3	0	0	2	1	1	2	2	2
金	情報LIVE ただいま!	1.8(2.2)	0	0	1	0	2	1	2	4	0	0	0	1	2	2	3	4

( ) 内は前年同時間帯の視聴率

表9 23時台(平日)の番組の視聴率(男女年層別)

曜日	番組名	全体	男							女								
			7~12歳	13~19歳	20代	30代	40代	50代	60代	70歳以上	7~12歳	13~19歳	20代	30代	40代	50代	60代	70歳以上
月	サラメシ	1.3(1.0)	0	0	0	1	1	1	1	3	0	0	0	1	1	1	3	3
火	よる☆ドラ 恋するハエ女	1.6(1.7)	0	0	1	1	1	2	1	4	0	0	1	0	2	1	3	3
水	探検バクモン	1.3(1.3)	0	0	1	1	1	1	0	4	0	1	1	1	2	1	2	2
木	あなたが主役 50ボイス*	1.0(1.1)	0	0	0	1	1	1	1	2	0	0	2	0	1	1	1	2
金	ドラクワ*	1.3(0.9)	0	0	0	1	1	1	1	2	0	0	1	0	2	1	4	3

\* 中部地方は別番組を放送

( ) 内は前年同時間帯の視聴率

時間帯「蝶々さん(前編)」7.3%、「サタデースポーツ」が2.3%(前年同時間帯「サタデースポーツ」など5.0%)で、いずれも前年同時間帯より減少している。

日曜20時の大河ドラマ「平清盛」は8.2%で、前年「江～姫たちの戦国～」(13.0%)に比べて減少した。男女年層別にみると、女7～12歳と女30代以上で前年より減少している(表11)。

## (6) よく見られている番組

総合テレビで最もよく見られている番組は、「NHKニュース7」で、15.2%であった(表12)。

民放も含めた関東、近畿地区でよく見られている番組は表13、表14のとおりである。関東では「サッカーW杯アジア最終予選 日本×オーストラリア」(テレビ朝日)、近畿では「NHKニュース7」が最もよく見られた。

表10 土・日曜 夜間の主な番組の視聴率

(%)

曜日	放送開始時刻	番組名	2012年	前年同時間帯
土	19:00	NHKニュース7	12.5	9.6
土	19:30	検索deゴー!とっておき世界遺産	6.2	5.0
土	21:00	土曜ドラマスペシャル・実験刑事トトリ	4.7	7.3
土	22:00	サタデースポーツ	2.3	5.0
土	23:00	SONGS「横原敬之」	1.3	1.0
土	23:30	東京カワイイ★TV*	0.9	0.7
日	19:00	NHKニュース7	10.8	9.2
日	19:30	ダーウィンが来た!	7.3	6.6
日	20:00	大河ドラマ・平清盛	8.2	13.0
日	21:00	NHKスペシャル「がんワクチン」	5.5	4.4
日	21:50	サンデースポーツ	3.4	3.2
日	23:00	イ・サン	3.7	3.2

\*北海道地方は別番組を放送

表11 大河ドラマの視聴率(男女年層別)

(%)

番組名	全体	男								女							
		7～12歳	13～19歳	20代	30代	40代	50代	60代	70歳以上	7～12歳	13～19歳	20代	30代	40代	50代	60代	70歳以上
2010年 龍馬伝	14.5	2	4	7	8	11	17	24	24	2	4	0	4	13	15	21	32
2011年 江～姫たちの戦国～	13.0	0	1	3	5	8	11	13	21	5	4	6	7	11	22	23	27
<b>2012年 平清盛</b>	<b>8.2</b>	<b>2</b>	<b>1</b>	<b>5</b>	<b>1</b>	<b>3</b>	<b>12</b>	<b>13</b>	<b>18</b>	<b>0</b>	<b>3</b>	<b>2</b>	<b>1</b>	<b>4</b>	<b>8</b>	<b>14</b>	<b>19</b>

表12 <全国> NHK総合テレビでよく見られている番組(放送時間10分以上)

(%)

曜日	放送開始時刻	番組名	視聴率
木	19:00	# NHKニュース7	15.2
月	8:00	# 純と愛	14.3
水	19:00	# NHKニュース7(30分延長)	12.3
月	20:00	鶴瓶の家族に乾杯	11.3
月	7:00	# おはよう日本・7時台	10.8
木	19:30	# クローズアップ現代	10.1
金	18:30	地域情報番組	10.0
火	20:00	NHK歌謡コンサート	9.8
月	12:00	# ニュース	9.8
月	20:45	# ニュース845L	9.6
土	7:00	# おはよう日本・7時台	9.6
日	17:00	# 大相撲九州場所・17時台	9.6

#は帯番組で視聴率が最も高い曜日のもの(以下同様)

表 13 < 関東地区 > NHK・民放全体でよく見られている番組 (放送時間 10 分以上)

(%)

局名	曜日	放送開始時刻	番組名	視聴率
朝日	水	20:26	サッカーW杯アジア最終予選 日本×オマーン	17.5
総合	木	19:00	# NHKニュース7	16.0
総合	月	8:00	# 純と愛	15.0
朝日	水	20:00	サッカーW杯アジア最終予選 日本×オマーン 直前	12.9
フジ	日	18:30	サザエさん	12.5
総合	水	19:00	# NHKニュース7 (30分延長)	12.4
総合	月	7:00	# おはよう日本・7時台	11.5
総合	火	7:45	# おはよう日本L	10.8
フジ	月	21:00	PRICELESS	10.7
フジ	日	18:00	ちびまる子ちゃん	10.4

# は帯番組で視聴率が最も高い曜日のもの (以下同様)

表 14 < 近畿地区 > NHK・民放全体でよく見られている番組 (放送時間 10 分以上)

(%)

局名	曜日	放送開始時刻	番組名	視聴率
総合	木	19:00	# NHKニュース7	14.4
関西	月	21:00	PRICELESS	13.3
総合	水	19:00	# NHKニュース7 (30分延長)	12.8
朝日	水	20:26	サッカーW杯アジア最終予選 日本×オマーン	12.8
関西	日	18:30	サザエさん	11.9
総合	火	8:00	# 純と愛	11.6
総合	月	20:00	鶴瓶の家族に乾杯	10.5
朝日	水	20:00	サッカーW杯アジア最終予選 日本×オマーン 直前	10.0
総合	月	7:00	# おはよう日本・7時台	10.0
朝日	木	21:54	# 報道ステーション	9.8

## 4. Eテレ (教育テレビ)

### (1) 週間接触者率

Eテレの週間接触者率は29.0%で、前年(25.8%)に比べて増加している(図3)。男女年齢別の接触者率をみると、男性では7～12歳と70歳以上、女性では7～12歳と30代、60代以上が全体より高い(表15)。男70歳以上は前年より増加した。

### (2) 時刻別視聴率

図4は平日の30分ごとの視聴率をみたものである。朝と夕方の幼児・子どもゾーンの番組の

時間帯と、18時台の少年少女ゾーンの番組の時間帯がよく見られている。

### (3) よく見られている番組

よく見られている番組は、「アニメはなかつぱ」「シャキーン!」など朝の幼児・子どもゾーンの番組と、「アニメ忍たま乱太郎」や「アニメおじゃる丸」など夕方の少年少女ゾーンの番組である(表16)。

男女年齢別の高位番組をみると、男女50代以下で、少年少女ゾーンや幼児・子どもゾーンの番組がよく見られている(表17)。

図3 Eテレの週間接触者率の推移

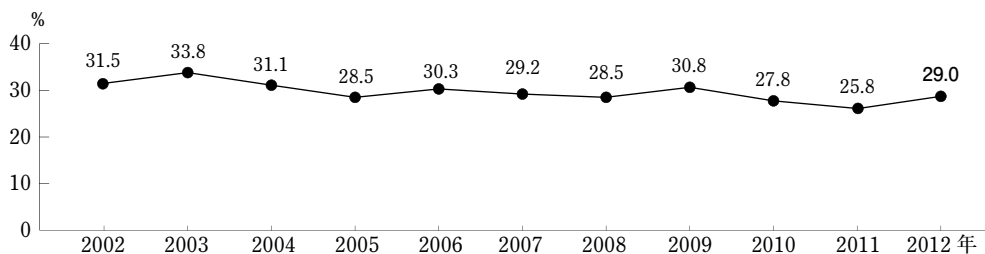


表15 Eテレの週間接触者率(男女年層別)

(%)

	全体	男								女							
		7~12歳	13~19歳	20代	30代	40代	50代	60代	70歳以上	7~12歳	13~19歳	20代	30代	40代	50代	60代	70歳以上
2010年	27.8	45	20	8	17	20	19	28	37	49	22	20	34	28	27	34	35
2011年	25.8	41	18	9	16	15	19	26	27	44	27	16	33	23	31	35	32
<b>2012年</b>	<b>29.0</b>	<b>40</b>	<b>19</b>	<b>12</b>	<b>24</b>	<b>17</b>	<b>16</b>	<b>31</b>	<b>39</b>	<b>48</b>	<b>22</b>	<b>19</b>	<b>36</b>	<b>29</b>	<b>29</b>	<b>41</b>	<b>35</b>

図4 Eテレ30分ごとの視聴率(平日平均)

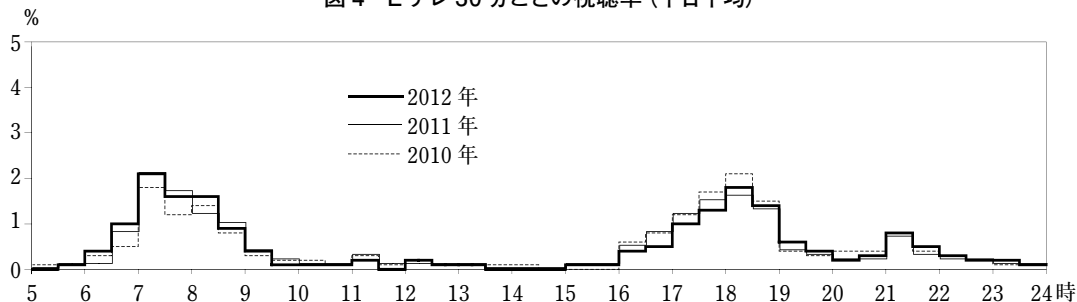


表16 Eテレでよく見られている番組(放送時間10分以上)

(%)

曜日	放送開始時刻	番組名	視聴率
月	7:15	# アニメはなかつぱ	2.5
金	7:00	# シャキーン!	2.2
火	18:10	# アニメ忍たま乱太郎	2.1
月	18:00	# アニメおじゃる丸	2.1
月	7:30	# にほんごであそぼ	2.0
土	8:35	アニメおさるのジョージ	1.9
月	8:01	# おかあさんといっしょ	1.9
月	7:45	# みいつけた!	1.8
火	18:20	# 大!天才てれびくん	1.7
土	8:00	おかあさんといっしょ土曜日	1.7



表 17 男女年層別 Eテレの高位3番組 (放送時間10分以上で視聴率1%以上のもの) (%)

	男	女		
7～12歳	#アニメおじゃる丸(月18:00)	10	#シャキーン!(金7:00)	14
	#アニメ忍たま乱太郎(月18:10)	10	#アニメはなかつぱ(金7:15)	13
	ビットワールド(金18:20)	10	#アニメおじゃる丸(火18:00)	11
			ほか1番組	
13～19歳	アニメひつじのショー(土9:00)	4	#Rの法則(月18:55)	6
	アニメはなかつぱ(土9:20)	3	#アニメおじゃる丸(水18:00)	5
	#アニメはなかつぱ(火7:15)	3	#アニメ忍たま乱太郎(金18:10)	5
20代	ミンスケル(日17:48)	2	#みいつけた!(水7:45)	5
	おかあさんといっしょ土曜日(土17:00)	2	#シャキーン!(水7:00)	5
	アニメひつじのショー(土9:00)	2	#にほんごであそぼ(水7:30)	5
30代	#シャキーン!(木7:00)	4	#にほんごであそぼ(月7:30)	10
	#アニメはなかつぱ(木7:15)	4	#おかあさんといっしょ(水8:01)	10
	#おかあさんといっしょ(木8:01)	4	#みいつけた!(月7:45)	10
40代	#大!天才てれびくん(火18:20)	2	#アニメはなかつぱ(金7:15)	6
	#シャキーン!(木7:00)	2	#シャキーン!(金7:00)	5
	#アニメはなかつぱ(木7:15)	1	アニメおさるのジョージ(土8:35)	4
	ほか30番組以上		ほか4番組	
50代	#アニメはなかつぱ(月7:15)	2	#おかあさんといっしょ(月8:01)	3
	#にほんごであそぼ(月7:30)	2	アニメおさるのジョージ(土8:35)	3
	#みいつけた!(月7:45)	2	クインテット(土8:25)	2
	ほか4番組		ほか9番組	
60代	NHK杯将棋トーナメント(日10:30)	3	#きょうの料理(火21:00)	6
	趣味の園芸やさいの時間(日8:00)	2	趣味の園芸やさいの時間(日8:00)	4
	将棋フォーカス(日10:00)	2	#テレビ体操(月6:25)	4
	ほか9番組		ほか1番組	
70歳以上	NHK杯囲碁トーナメント(日12:30)	4	#きょうの料理(火21:00)	4
	#テレビ体操(月6:25)	4	名医にQスペシャル快眠術(土20:00)	4
	名医にQスペシャル快眠術(土20:00)	3	趣味の園芸(日8:30)	4
	ほか2番組			

## 5. 衛星放送

### (1) 衛星放送の受信者と週間接触者率

自宅で衛星放送を見ることのできる人(衛星受信者)は47.3%である(前年47.2%)。

衛星放送各波の週間接触者率は表18のとおりで、BS1が10.5%(前年11.4%)、BSプレミアムが12.2%(前年11.3%)で、いずれも前年と変わらない。

BS民放チャンネルやCS放送を含む民放衛星計の接触者率は16.3%(前年14.6%)、NHK

と民放を合わせた衛星全体計は24.9%(前年25.2%)で、いずれも前年と同程度である。

### (2) よく見られている番組

BS1では、「サッカーW杯アジア最終予選 日本×オマーン」関連の番組がよく見られ、試合の中継は前半・後半とも2%を超えている(表19)。

BSプレミアムでは、「純と愛」(2.6%)、「王女の男」(2.1%)などのドラマがよく見られた(表20)。

表 18 衛星放送の週間接触者率（男女年層別）

(%)

		男										女						
		全体	7～12歳	13～19歳	20代	30代	40代	50代	60代	70歳以上	7～12歳	13～19歳	20代	30代	40代	50代	60代	70歳以上
BS 1	2011年	11.4	6	5	3	6	12	15	22	27	5	2	4	4	9	12	13	13
	2012年	10.5	6	3	5	7	8	12	18	19	3	3	5	4	8	12	19	12
BS プレミアム	2011年	11.3	0	1	3	2	7	13	18	18	3	5	5	9	8	16	23	16
	2012年	12.2	3	3	3	3	4	10	21	22	1	4	5	8	8	19	30	16
NHK 衛星計	2011年	18.2	6	6	5	8	14	21	30	33	7	6	8	11	14	25	29	23
	2012年	17.6	8	4	7	9	10	16	29	28	4	6	10	9	15	23	38	22
民放 衛星計	2011年	14.6	7	7	9	7	16	16	22	20	7	6	8	11	12	22	24	13
	2012年	16.3	10	1	6	10	12	18	22	25	9	4	11	9	15	24	32	16
衛星 全体計	2011年	25.2	11	13	10	12	25	33	39	38	13	12	12	17	22	33	38	27
	2012年	24.9	17	5	12	14	17	24	35	38	12	10	17	16	24	33	47	27

表 19 BS1でよく見られている番組（放送時間10分以上）

(%)

曜日	放送開始時刻	番組名	視聴率
水	20:30	サッカーW杯アジア最終予選 日本×オマーン（前半）	2.2
水	21:23	サッカーW杯アジア最終予選 日本×オマーン（後半）	2.1
水	19:40	サッカーW杯アジア最終予選 日本×オマーン 直前②	1.4
水	22:30	サッカーW杯アジア最終予選 日本×オマーンまとめ	1.1
水	19:20	サッカーW杯アジア最終予選 日本×オマーン 直前①	0.9

表 20 BSプレミアムでよく見られている番組（放送時間10分以上）

(%)

曜日	放送開始時刻	番組名	視聴率
月	7:30	# 純と愛	2.6
日	21:00	王女の男	2.1
日	19:30	BS日本のうた	1.5
水	7:45	# ヨコハマ異国情緒物語	1.3
日	18:00	平清盛	1.2

## II. ラジオ

### 1. 週間接触者率

ラジオ第1の週間接触者率は17.9%（前年18.6%）、ラジオ第1、第2、FMを合わせたNHKラジオ計は20.7%（前年21.2%）で、前年と変化はない。AMとFMを合わせた民放ラジオ計の週間接触者率は25.8%（前年26.5%）、NHKと民放を合わせたラジオ全局計は38.2%（前年38.6%）で、いずれも前年とは変わりはないが、ラジオ全局計や民放ラジオ

計は、2007年以降、減少傾向にある（図5）。

週間接触者率を男女年層別にみると、NHKラジオ第1は男女60代以上、ラジオ全局計でも男50代以上と女60代以上で高く、高年層によく聴かれている（表21）。

### 2. 聴取時間量

ラジオ全局計の1日あたりの聴取時間量（週平均）は、30分（前年31分）で、このうちNHKラジオ計は13分（前年14分）、民放ラジオ計は17分（前年17分）であった（表22）。

図5 ラジオの週間接触者率の推移

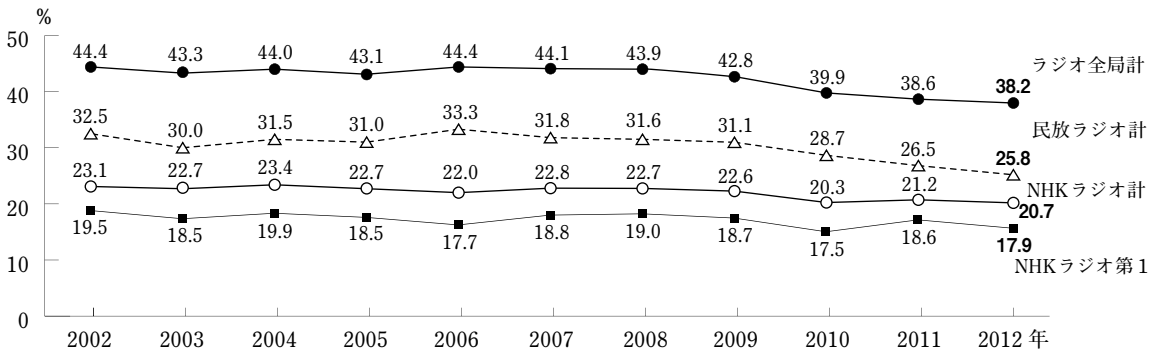


表21 ラジオの週間接触者率(男女年層別)

(%)

	全体	男									女							
		7~12歳	13~19歳	20代	30代	40代	50代	60代	70歳以上	7~12歳	13~19歳	20代	30代	40代	50代	60代	70歳以上	
NHK 第1	10年	17.5	4	3	6	7	9	21	33	44	4	4	5	4	8	12	27	37
	11年	18.6	1	1	6	7	11	21	36	43	1	2	2	9	11	16	29	37
	12年	17.9	4	3	6	8	6	19	33	43	5	3	8	3	7	16	31	38
民放 AM 計	10年	22.0	9	11	16	20	21	30	37	23	10	7	16	14	18	26	33	23
	11年	19.3	7	10	9	13	19	27	29	26	5	8	10	8	18	32	36	13
	12年	19.5	3	6	14	16	20	28	34	20	11	6	11	10	18	24	30	21
ラジオ全局計	10年	39.9	13	16	30	34	40	49	61	55	15	20	26	26	37	41	53	52
	11年	38.6	16	20	19	32	37	45	56	54	11	15	20	27	38	52	55	44
	12年	38.2	10	14	21	31	34	50	56	57	21	21	25	21	33	42	54	49

表22 1日のラジオ聴取時間(週平均, 男女年層別)

(分)

	全体	男									女						
		7~12歳	13~19歳	20代	30代	40代	50代	60代	70歳以上	7~12歳	13~19歳	20代	30代	40代	50代	60代	70歳以上
NHK ラジオ計	13	0	1	1	2	2	10	21	36	2	1	1	2	3	10	27	36
民放ラジオ計	17	0	1	9	12	26	28	31	11	4	7	10	10	18	17	22	20
ラジオ全局計	30	1	2	10	14	29	38	53	47	6	8	12	12	21	27	49	56

表23 ラジオ第1でよく聴かれている番組(放送時間10分以上)

(%)

曜日	放送開始時刻	番組名	聴取率
水	7:00	# ニュース・スポーツニュース	2.4
水	6:30	# ラジオ体操	2.2
水	6:40	# ニュース・ビジネス展望	2.2
水	7:20	# ニュースアップ・全国の天気	2.2
火	6:13	# 全国の天気・ワールドリポート	2.0
火	6:00	# ニュース・スポーツニュース	2.0
日	6:40	本のツボ・お便り特集	1.8
日	6:10	全国の天気・あの頃のフォーク	1.8
土	6:40	ニュースサタデートピックス	1.7
火	5:36	# 健康ライフ・ふるさと元気情報	1.7
火	5:00	# ニュース・スポーツニュース	1.7

#は帯番組で聴取率が最も高い曜日のもの

### 3. よく聴かれている番組

(にし くみこ/しぎょう あやこ  
あんらく ゆりこ/もろふじ えみ)

NHKラジオ第1でよく聴かれているのは、朝のニュース番組やラジオ体操などで、例年と同じ傾向となっている(表23)。

NHK FMでは、「歌謡スクランブル」(0.3%)や、「ひるのいこい」(0.2%)などがよく聴かれている。

注) 2012年7月より、住民基本台帳に日本に住む外国人も記載されるようになったため、今回の調査では、調査相手に外国人が含まれることもある。

#### 調査の概要

- 調査日 2012年11月12日(月)～11月18日(日)\*  
\*1日の区切りは午前5時。したがって、最終日には翌日の午前0時～5時を含む。
- 調査対象 全国7歳以上の男女(外国人を含む)
- 調査相手 住民基本台帳から層化無作為2段抽出3,600人(12人×300地点)
- 調査方法 配付回収法による24時間時刻目盛り日記式(個人単位)
- 調査事項 ア. NHKテレビ(含む衛星)、ラジオ番組の視聴率  
イ. 関東、近畿地区の民放テレビ番組の視聴率  
ウ. 時間帯別テレビ、ラジオの視聴状況
- 調査有効数(率) 7日間の平均2,470人(68.6%)
- 視聴率1%あたりの推定視聴者数  
全国 120万人  
関東 40万人  
近畿 20万人
- 有効調査相手のサンプル構成比(7日平均)

	性別		男の年層別								女の年層別							男 60歳以上	女 60歳以上		
	男の 全体	女の 全体	7 ～ 12 歳	13 ～ 19 歳	20 代	30 代	40 代	50 代	60 代	70 歳 以上	7 ～ 12 歳	13 ～ 19 歳	20 代	30 代	40 代	50 代	60 代			70 歳 以上	
実数	2,470	1,209	1,260	92	78	107	164	176	180	208	204	74	65	109	156	213	216	195	232	412	427
%	100.0	48.9	51.0	3.7	3.2	4.3	6.6	7.1	7.3	8.4	8.3	3.0	2.6	4.4	6.3	8.6	8.7	7.9	9.4	16.7	17.3

	都市規模別					職業別							在学別			地方別				
	東京圏	大阪圏	30万人以上の市	10万人以上の市	5万人以上の市町村	5万人未満の市町村	農・林・漁業者	自営業者	経営者・管理職	事務・技術職	技能・作業職	販売・サービス職	主婦	無職	小学生	中学生	高校生	関東地区	近畿地区	関東・近畿以外
実数	574	271	457	420	329	419	44	153	103	352	239	237	461	444	157	73	66	779	363	1,328
%	23.2	11.0	18.5	17.0	13.3	17.0	1.8	6.2	4.2	14.3	9.7	9.6	18.7	18.0	6.4	3.0	2.7	31.5	14.7	53.8

#### 9. サンプル誤差(信頼度95%有効数2,470人の場合)

視聴率	1%	2%	3%	4%	5%	10%	15%	20%	25%	30%
誤差	±0.4	±0.6	±0.7	±0.8	±0.9	±1.2	±1.4	±1.6	±1.7	±1.8