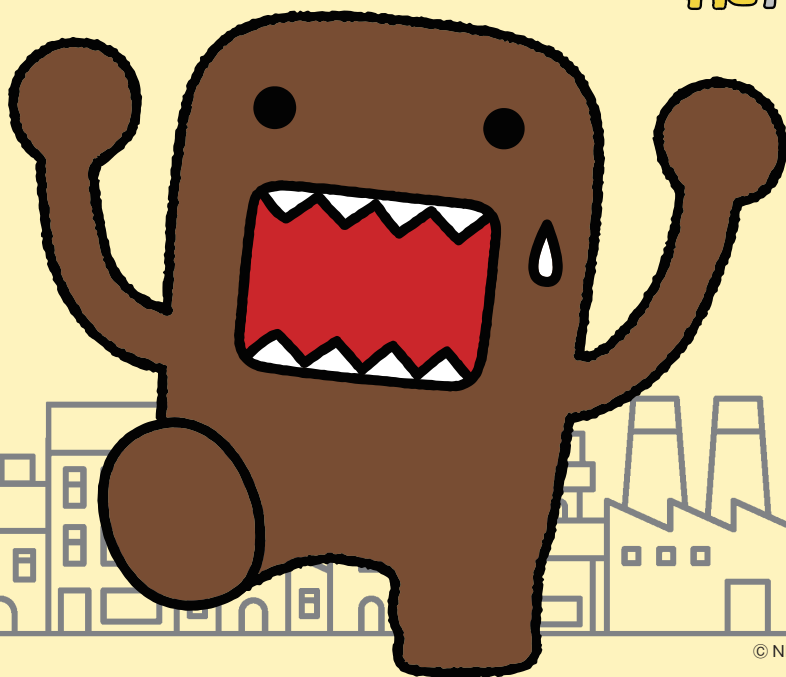
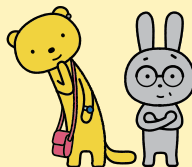


ここから始めるBCP（事業継続計画）

あなたの会社が 守るべきもの 何ですか？



© NHK・dwarf

大きな災害が起きると、
会社のすべてを守るのは難しい場合があります。
その時、何を優先して対応すべきなのか、
あらかじめ考えておくことが重要です。
皆様のその一歩を、サポートいたします。

NHK



災害が発生したら…

あなたの会社ではどのような事態が懸念されますか？

想定されるリスク

地震・津波

想定される地震：

津波による浸水：最大 m

津波到達時間：最短 分

氾濫のおそれがある川：

水害・その他

浸水想定：最大 m

その他：
(火山噴火や土砂災害など)



会社で懸念される被害・影響

1

2

3

4

5

Stop



災害リスクの調べ方

地震・津波
水害



地震や津波、洪水、土砂災害のリスクが分かります。



<https://www.nhk.or.jp/campaign/w-hazardmap/>

地震



地域ごとに
ライフライン停止日数の
目安が分かります。



防災科学技術研究所・日本損害保険協会
<https://nied-weblabo.bosai.go.jp/10sec-sim/>

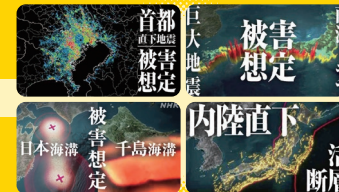
自治体のハザードマップも要チェック！

より
詳しく

災害列島

命を守る情報サイト

<https://www3.nhk.or.jp/news/special/saigai/>



首都直下地震・南海トラフ地震・日本海溝・千島海溝など、日本全国の地震リスクや備えを紹介。



災害への備蓄について
これだけは備えたいもの、
無理なく備蓄するための
コツを紹介。





災害が発生したら…

あなたの会社が守るべきもの、何ですか？

会社名：

会社が守るべきもの

1

2

3

次のページに「記入例」や「過去の災害事例」「取り組み事例」を掲載しています。

そのために今からやるべきこと

1

2

3

あなたの会社が守るべきもの、何ですか？

記入例

会社名：どーもくん株式会社

会社が守るべきもの

1

社員の命と安全

1

- ・社員が1週間過ごせるくらいの備蓄をする
- ・社員の安否確認ができるようリストをつくる
- ・会社の建物の耐震化を進める

2

印刷業務

2

- ・機械が被害を受けた時の修理、代替機の手配をあらかじめ決めておく
- ・自社が使えなくなった時の代替拠点を決める

3

地域

3

- ・率先避難をする
- ・地域の避難所の運営手伝い、炊き出しを行う
- ・地域の避難生活や復興に必要な印刷業務は無償で担う

そのために今からやるべきこと

動画や記事で学ぶ

災害に直面—そのとき企業がとった行動は—



<https://www2.nhk.or.jp/archives/shinsai/>

「70人の従業員を守る」 宮城県南三陸町 水産加工会社

2011年東日本大震災、地震直後、この会社の社長は従業員に、高台の体育館に避難するよう指示を出した。避難中、ある行動を起こそうとした従業員を社長は体を張って必死で止めた。
その行動とはいったい何だったのか？



「静岡×北海道で災害を乗り越る」 静岡県藤枝市 機械メーカー

南海トラフ地震など、大きな災害で設備が壊れたら業務は完全にストップする。リスクを回避するため、静岡県の会社が連携しているのは北海道の会社。
どうやって1000km以上離れた会社と連携を深めたのか？



「震災の翌日に弁当を販売」 仙台市 弁当製造販売会社

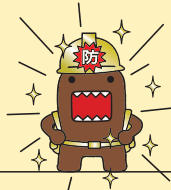
2011年東日本大震災で被災し、停電や断水でライフラインが途絶えた。しかしこの会社は、震災翌日の午前10時に3000食の弁当を販売。その後1日も休まず弁当を製造し、被災地に提供し続けた。
この会社はどんな備えをしてきたのか？



「ビール工場が住民の避難所に」 仙台市 ビール工場

2011年東日本大震災。「津波避難ビル」に指定されていたビール工場には、近くの住民100人以上が避難してきた。従業員と住民は、自衛隊の救助が来るまで一夜を過ごすことに。
住民の命を守るため、従業員たちはどう対応したのか？





災害時、大切な従業員の命を守るために

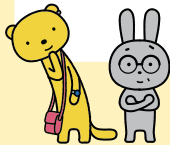
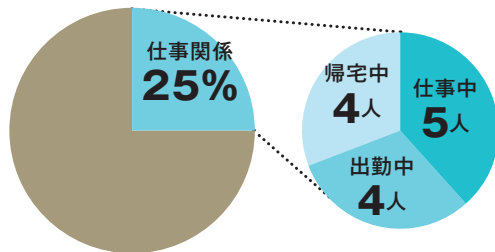
企業には、従業員が命や安全を確保しながら労働できる環境を整える
「安全配慮義務」があります。

過去には、業務時間内に津波で従業員が亡くなり、
訴訟になった事例もあります。

- 業務時間内に災害が起きた場合の避難行動を検討し
従業員に共有する
- 災害切迫時は、無理に従業員を出社・帰宅させない

2019年台風19号（NHK調査）

屋外で亡くなった人の25%は
仕事関係でした。
多くが、出勤中や帰宅中に
被害に遭っています。



**災害が迫る中での
従業員の出社や帰宅のルール。
これだけはぜひ決めておいてください。**

このガイドブックは
HPからもダウンロードできます



最新のニュース・
防災情報は
こちらから

