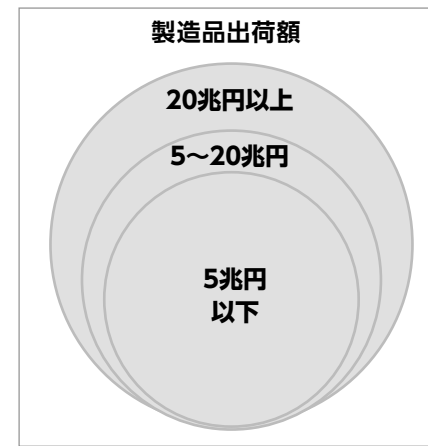
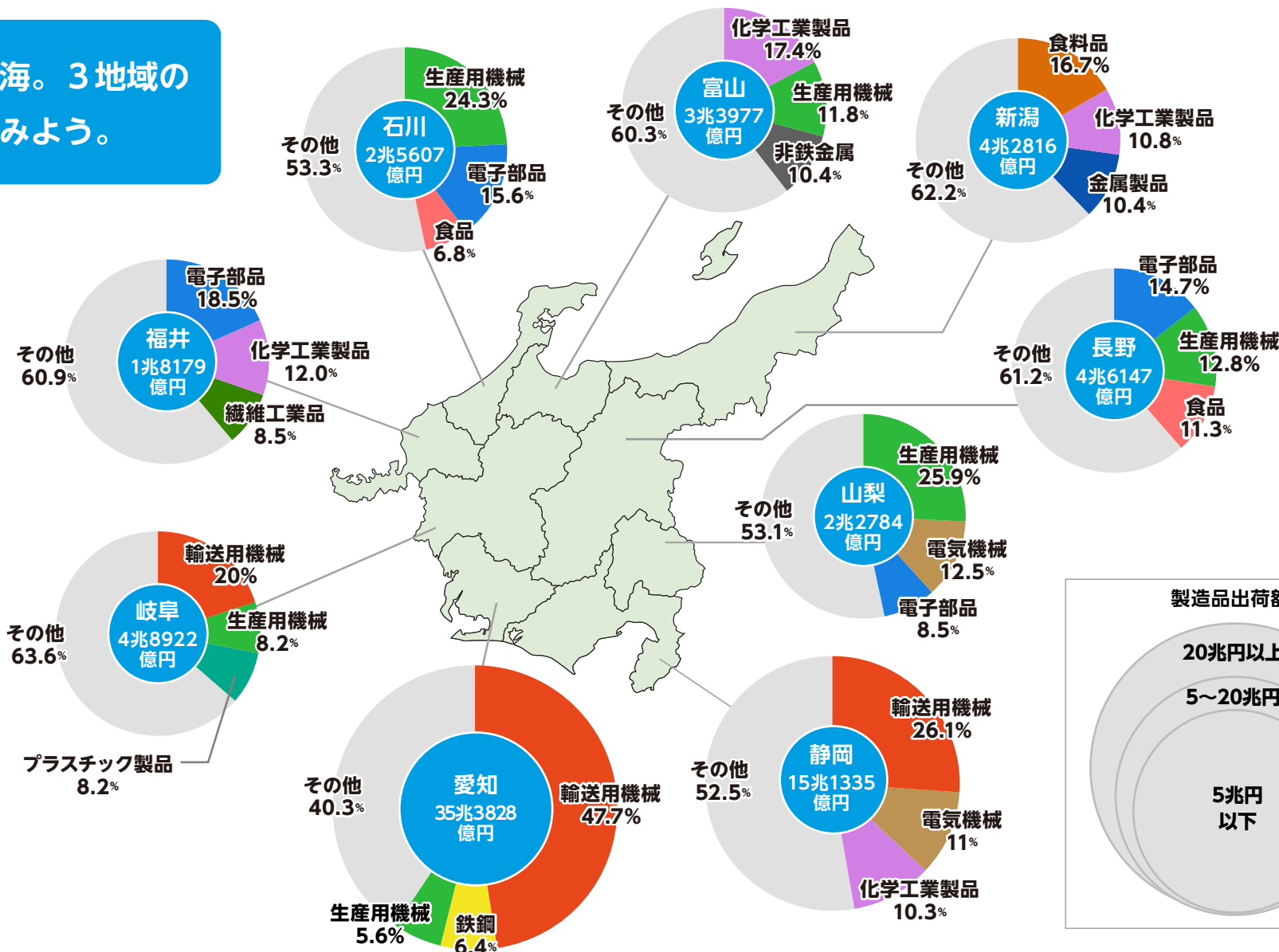


中部地方の工業 (2015年 製造品出荷額)

北陸、中央高地、東海。3地域の工業の特色を比べてみよう。

- 食料品
- 化学工業製品
- 生産用機械
- 電子部品
- 輸送用機械
- 電気機械
- 鉄鋼
- 金属製品
- 非鉄金属
- 食品
- 繊維工業品
- プラスチック製品
- その他



出典:総務省統計局「平成28年経済センサス」

出荷額が全国1位の製品

下記の製品づくりが発展した理由を調べてみよう。

街や都市	製品	出荷額	シェア
新潟	米菓	1946億円	56.8%
富山	住宅用アルミサッシ	954億円	36.5%
石川	金属はく	33億円	92.7%
福井	眼鏡フレーム	353億円	96.5%
山梨	ミネラルウォーター	312億円	28.7%
長野	顕微鏡、拡大鏡	198億円	73.6%
岐阜	ほう丁	110億円	55.4%
静岡	荒茶	320億円	42.8%
愛知	普通乗用車	3兆7852億円	37.7%

出典:総務省統計局「平成28年経済センサス」