



NHK



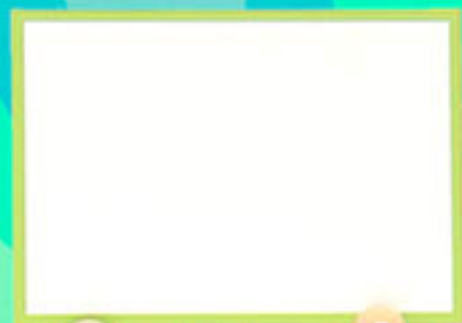






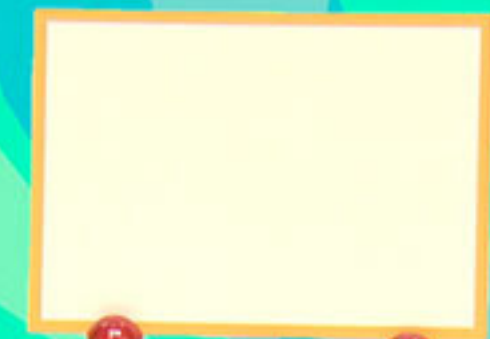






ぎゃく
逆転カードマン





ぎゃく
逆転カードマン



むちゅうし: ちよと
ひとをむしする



すごい

しゅうちゅうりょく





にがて みかた か ちょうしょ
「苦手」は見方を変えると「長所」になることがある



でんしゃのはなしか
とまらない



でんしゃに

くわしい







んしゃに
くわしい

N H K



ひと みかた か
まわりの人も見方を変えてみる



