

## NHK/BBC 国際共同制作 「ワイルドジャパン」制作開始

### NHKとBBCが初めて本格的にタッグを組む全編4Kの自然番組

「ワイルドジャパン」は日本の自然をこれまでにない視点からスケール感豊かに描く、全編4K撮影の自然番組。

四季折々に美しく移ろう景観と生きものたちの姿、風土に根付く人々の営みを、日英両国のクルーが合同で1年をかけて撮影しながら、野生の息吹に満ちた日本列島の全貌を克明に捉えていく。全3本シリーズで制作予定。

### 世界を舞台に活躍するディレクターとカメラマンのコラボレーション

「ワイルドジャパン」を制作するのは日本とイギリスの自然番組制作の精鋭たち。BBC NHU(Natural History Unit)は世界のトップランナーとして自然番組を制作する集団で、これまで「プラネットアース」や「フローズンプラネット」など数々の定評ある自然番組を制作してきた。

自然番組制作に50年以上の歴史を持つNHKの制作チームからも経験豊富なディレクターとカメラマンが参加し、BBCと合同で撮影クルーを結成。日英の混成チームが日本全国40か所以上でロケを行う。

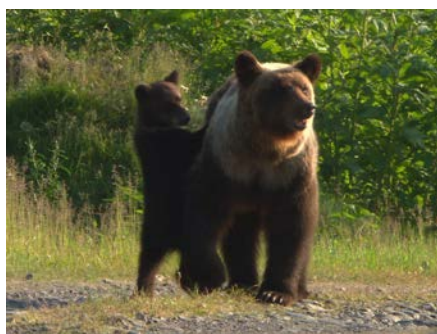
シリーズエディターはBBCプロデューサーのメアリー・サマーイル氏がつとめる。



## 「ワイルドジャパン」での4Kのポイント

4K 撮影機能をもつ最新鋭デジタルスチルカメラなどあらゆる撮影機材を駆使し、高解像度の映像による高い描写性で、生きものたちの表情や息吹を間近に感じられるような迫力ある映像を捉えている。

また早朝や夕刻など薄暮の時間帯では XAVC から RAW データ収録に切り替え、薄暗がりの中で行動する様子も克明に描くことに成功した。これまで知床のヒグマ、北アルプスのカモシカ、屋久島のサル、沖縄のリュウキュウイノシシなど様々な動物たちに接近、今まで見たこともないような映像をとらえてきた。



もう一つの特徴はマルチコプター(小型ラジコンヘリ)を活用した 4K 空撮。蔵王のスノーモンスターや初夏の棚田、紅葉に染まる森などを立体的かつ臨場感あふれる映像でおさめている。日本の自然に精通した NHK チームのノウハウと BBC チームの斬新な視点の融合により、見たことあるはずの日本の自然が新鮮なものに様変わりする。今後も生きものたちの驚きの姿と美しい自然を精力的に撮影していく。



【2Kでの放送予定】 平成27年度予定(全3本シリーズ)

※エピソード1「本州」、エピソード2「北海道」、エピソード3「南西諸島」

【放送メディア】 BSプレミアム