

あなたの声と受信料で 公共放送NHK

ゆんたく



nhk okinawa yuntaku



NHK
沖縄放送局

全国
放送

15日(日) 午後11:15~11:58 総合

夏期特集 沖縄の「魂」を歌う“カリスマロックバンド”HY



昨年9月のライブの様様(北谷町)

NHK沖縄放送局MAP



■おすすめ番組

特集 ハイビジョンふるさと発
沖縄の歌と踊り
にっぽん紀行
ラジオ深夜便

■イベントインフォメーション

8月「金曜おもろライブ」のお知らせ
「平成22年度夏期巡回ラジオ体操・
みんなの体操会」の実施について

お問い合わせ

受信契約のお申し込み・ご転居の連絡

受付時間/平日 午前9:00~午後10:00
土・日・祝日 午前9:00~午後 8:00

☎0120-151515

受信料関係のお問い合わせ

受付時間/平日 午前9:00~午後10:00
土・日・祝日 午前9:00~午後 8:00

☎0570-077077

テレビなどの受信に関するご相談

(受付時間/午前9:00~午後8:00 土・日・祝日も受付)

☎0570-003434

No.258 2010年8月発行 1991年1月創刊

NHK沖縄放送局 那覇市おもろまち2-6-21 ☎(098)865-2222(代)

ホームページ <http://www.nhk.or.jp/okinawa/>

13日 午後6:00~6:49 **BShi**
金 特集 ハイビジョンふるさと発
 “戦争孤児”の戦後65年～沖縄戦で親を失った子どもたち～



沖縄戦では、実に3000人が戦争孤児となったと言われています。沖縄放送局で収集してきた沖縄戦のフィルムの中に、コザ孤児院を撮影した映像が見つかりました。沖縄市の上映会を見て、包帯を巻いた少女が自分ではないかと名乗り出た女性がありました。女性は、これまで話す事のなかった自らの人生を語り始めました。沖縄戦で“戦争孤児”となり、今も苦しみ続ける人々の姿を通して戦争の罪深さを描きます。

20日 午後8:00~8:43 **総合**
金 沖縄の歌と踊り
 舞い連りてい



2010年4月に国立劇場おきなわで開かれた「第64回 沖縄の歌と踊りのつどい」より、舞踊特集「舞い連りてい」をお送りします。古典舞踊の静かな一人舞いから、雑踊の華やかな群舞まで、琉球舞踊の魅力はさまざまです。今回は二人、ないしは三人で踊る舞踊をご覧頂きます。また、24日(火)午後3:12からは旧盆特集を放送する予定です。お楽しみに。

【演目・出演者】
 「高平良万歳」島袋光尋、島袋君子
 「芋引き」比嘉倫子、名嘉京子
 「谷茶前」玉城静枝、嘉数紀美子
 「小浜節」金城道枝、山田多津子
 「金細工」宮城豊子、古謝弘子、渡久地美代子

15日 午後11:15~11:58 **総合**
日 夏期特集
 沖縄の「魂」を歌う“カリスマロックバンド”HY **全国放送**



うるま市の母校での授業・ライブの様子

沖縄出身の5人組ロックバンド「HY」。人気が出ても地元を離れず、沖縄の「自然」や「文化」を歌い続けてきました。そんな「沖縄を歌い続けてきた」彼らが、悩みながら作りあげた歌『時をこえ』。自らの祖父母から聞いた沖縄戦のことを元に「命の大切さ」を訴えかけるバラードです。彼らは今、何を未来に残しているかと歌い、動き始めたのか、1年にわたり追いました。後日「沖縄金曜クルーズ きんくる」でも放送します。お楽しみに。

13日 深夜0:15~0:58 **BShi**
金 証言記録 市民たちの戦争
 「“軍民一体”の戦場～沖縄・伊江島
 人々は孤島で地獄を見た～」

沖縄本島から船で30分の伊江島に、日本軍の飛行場が作られ始めたのは昭和19年。滑走路や地下壕の建設に駆り出された島民たちは、軍と共に生活をしながら短期間に軍国主義を刻み込まれていきました。昭和20年、1万人近い米軍が上陸。激しい地上戦は住民4000人を巻き込む「逃げ場のない地獄」そのものとなりました。番組では生存者の証言を元に、逃げ場のない孤島で、軍と共に極限まで戦った「島民たちの地上戦」の実態を描きます。

25日 午後7:30~7:55 **総合**
水 にっぽん紀行
 「海を楽しむ 師匠と弟子の
 追い込み漁～沖縄・読谷村～」 **全国放送**

読谷村の海で、アミジケー(網使い)と呼ばれる伝統漁をただ一人守り続ける漁師・福地進さん。漁は、素潜りで海中に張った網に声を出しながら魚を追いつめる原始的なもの。今年、都会出身の男性が弟子入りしたいといってきました。都会の人が自然相手の厳しい世界で生きていけるのか?という不安を抱きながらも、この夏から本格的な指導を始めたいと意気込む。伝統漁を続ける師匠と弟子たちのそれぞれの夏をみつめます。

29日 午後1:05~ **総合**
日 第90回 サッカー天皇杯
 沖縄県予選決勝



ワールドカップ日本代表の躍進の記憶が新しい2010年。沖縄のサッカー界も活躍がめざましく、JFLに所属するFC琉球は18チーム中5位と好調(7月26日現在)、九州サッカーリーグの海邦銀行なども力をつけています。今年、第90回を数えるサッカー天皇杯に出場するのはどのチームなのか?沖縄代表の座をかけた熱戦を中継します。

13日 深夜1時台に放送予定 **ラジオ第1**
金 ラジオ深夜便 戦争インタビュー
 「沖縄戦がわたしの原点」
 ～元沖縄県知事 大田昌秀さん～ **全国放送**

かつて普天間基地の移設交渉にあたった元沖縄県知事・大田昌秀さん。研究者、教育者、政治家と舞台を変えながら走り続けてきた大田さんの原点は、20歳の時に動員された沖縄戦にありました。体と心に刻んだ沖縄戦での体験とはどんなものか。体験をもとに構築した平和観とはいかなるものか。沖縄戦の研究に人生をささげた大田さんに聞きます。

17日 午前6:30~6:40 **ラジオ第1**
火 平成22年度
 夏期巡回ラジオ体操・
 みんなの体操会 **全国放送**

みんなの体操

かんぽ生命保険那覇支店・NHK沖縄放送局・沖縄県ラジオ体操連盟では、南風原町町制施行30周年を記念して「平成22年度夏期巡回ラジオ体操・みんなの体操会」の公開生放送を実施します。参加は自由ですのでぜひご参加ください。

詳しくはイベントインフォメーションのページ(裏面)をご覧ください。

8月下旬放送予定 **総合 FM**
 第77回NHK全国音楽コンクール
 沖縄県大会



今年で77回目を迎えるNHK全国音楽コンクール。課題曲に込められたテーマは「いのち」。生きることの素晴らしさを見つめ直す課題曲と、各校が自由に選ぶ自由曲の計2曲が、全国の児童・生徒達によって歌われます。沖縄県大会では、バラエティに富んだ34校の歌声と、その生き生きとした歌う姿をお届けします。放送は8月下旬予定です。

topic 1 8月「金曜おもろライブ」のお知らせ ※13日(金)は休止

毎週金曜日に沖縄で活躍する様々なジャンルのゲストをお迎えして、特別なひとときをお届けしています。素敵なゲストが続々登場。ご期待ください!!



6日 KOA

KOA

沖縄を拠点に活動する本格ハワイアンバンド。県内外で行われるハワイアンイベントに多数出演。2006年には、本場ハワイで開催される世界的なフラの大会でバックミュージシャンとしてステージに立った彼ら。目を閉じれば、もうそこは常夏のハワイ!!

うりずん娘

今年で結成15年を迎える民謡グループ。小学4年生～高校3年生までのメンバーで構成され、長さ5メートルのジャンボ三線や40センチのミニ三線を演奏するなど、ユニークな演奏スタイルも人気です。他とはひと味違った民謡をお楽しみください!!



20日 うりずん娘



27日 砂川恵理歌 with 那覇少年少女合唱団

砂川恵理歌with那覇少年少女合唱団

昨年、沖縄県内で年間のトップセールスを記録した「一粒の種」。この曲に励まされ、この歌を支えに生きる人たちの後押しを受け、「合唱バージョン」が生まれました。明るく歌いやすく編曲された新しい「一粒の種」を、レコーディングに参加した子どもたちの共演でお届けします。

NHK沖縄放送局1階ロビーで開催しています。入場無料です。お問い合わせのうえ、ぜひご来館ください。
【時間】午後7:00～7:20 【会場】那覇市おもろまち2-6-21 【問い合わせ】電話(098)865-2222(代表)

topic 2 「平成22年度夏期巡回ラジオ体操・みんなの体操会」の実施について



【日時】平成22年8月17日(火) 開場:午前5:30 開会式:午前6:00

【会場】南風原町 黄金森公園陸上競技場
《雨天の場合》南風原町立南風原中学校体育館

【出演】【体操指導】西川佳克さん
【ピアノ伴奏】加藤由美子さん

【放送時間】平成22年8月17日(火)午前6:30～6:40
(NHKラジオ第一・全国生放送)

【参加方法】参加は自由です。参加ご希望の方は、当日の午前5:50までにお集まりください。

【問い合わせ】NHK沖縄放送局放送部・事業 午前10:00～午後6:00 電話(098)865-3621(土日祝除く)



西川佳克



加藤由美子

topic 3 「ラジオ深夜便のつどい」の実施について

【日時】平成22年10月2日(土)開場:午後1:00 開演:午後1:30 終演予定:午後4:30

【会場】パレット市民劇場(那覇市久茂地1丁目1番1号 パレットくもじ9F 電話:(098)869-4880)

【出演】根路銘 国昭さん(生物資源利用研究所 所長)

【アンカー】川野一宇 須磨佳津江

【観覧申込】【入場無料】「郵便往復はがき(私製を除く)」でお申し込みください。

(あて先)〒900-8535(住所不要)NHK沖縄放送局「ラジオ深夜便のつどい」係

(しめきり)平成22年9月15日(水)必着*応募者多数の場合は抽選の上、1枚で2人様まで入

場できる整理券をお送りします。*当落通知は9月22日(水)頃発送する予定です。

【放送予定】10月22日(金)午後11:20～午前5:00【NHK-ラジオ第1 全国放送】

【問い合わせ】NHK沖縄放送局 事業 電話(098)865-3621午前10:00～午後6:00(土・日・祝除く)

NHK沖縄放送局ホームページ <http://www.nhk.or.jp/okinawa/>

ご応募の際いただいた個人情報は、抽選結果のご連絡のほか、受信料のお願いに使用させていただくことがあります。

《返信表》		《返信表》	
切手	〒900-8535	切手	〒
往復	NHK沖縄放送局「ラジオ深夜便のつどい」係	返信	①郵便番号
	(こちらには何も書かないで下さい)		②住所
			③名前(よみがな)
			④電話番号
		住所	
		名前	

ぼくの絵わたしの絵

8月放送 展示予定



放送:ハイサイ!ニュース610
展示場所:NHK沖縄放送局1階視聴者プラザ

恩納村立山田小学校	放送予定	8月2日(月)～8月6日(金)
	展示予定	8月9日(月)～8月12日(木)
伊江村立西小学校	放送予定	8月9日(月)～8月13日(金)
	展示予定	8月16日(月)～8月19日(木)
うるま市立川崎小学校	放送予定	8月16日(月)～8月20日(金)
	展示予定	8月23日(月)～8月26日(木)
名護市立真喜屋小学校	放送予定	8月23日(月)～8月27日(金)
	展示予定	8月30日(月)～9月2日(木)

topic 4 「ぼくの絵わたしの絵展」～第69回全国教育美術展～

NHK沖縄放送局と財団法人教育美術振興会は、昨年秋に公募した「第69回全国教育美術展」の入選作品を公開展示します。多くの方々のご観覧をお待ちしています。

【実施期間】8月9日(月)～8月27日(金)※土・日除く 午前9:30～午後6:00

【展示場所】NHK沖縄放送局 1階視聴者プラザ

【展示作品】第69回全国教育美術展の応募作品の中から、沖縄県内の応募校のうち、選考された「特選」(12点)と「入選」(17点)の作品を展示。

【主催】NHK沖縄放送局、(財)教育美術振興会

【問い合わせ】NHK沖縄放送局・広報 電話(098)865-2222 午前9:30～午後6:00(土・日・祝除く)



去年の展示の様子

INFORMATION

台風の季節は地上デジタル放送のデータ放送をご活用ください。

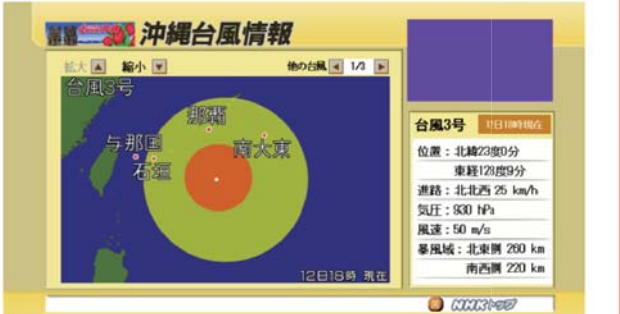
地上デジタル放送のデータ放送では、台風情報を詳しく表示しています。



沖縄近海に台風が発生するとデータ放送の画面に「沖縄台風情報」というボタンが表示されます。ここを選択!



地図は拡大ができます。



ここまで拡大でき、地名も表示されます。

レギュラー放送

REGULAR PROGRAM

りっかりっか沖縄、
沖縄金曜クルーズきんくるは
公開生放送となっています。
ぜひ遊びに来てください。



総合
月曜～金曜
午後6:10～7:00

「沖縄の1日がわかる！」夕方のニュース情報番組です。わかりやすく、ためになり、おもしろい情報満載です。



【キャスター】
土橋 大記 屋良 歩
【中継リポーター】
伊敷 聡子 小橋川 結子 山田 真理子



総合 公開生放送
月曜～金曜
午前11:45～12:00

観光・イベント情報や気象情報を柱に、NHK視聴者プラザから公開生放送でお送りする生活情報番組です。



【キャスター】
伊敷 聡子 小橋川 結子 山田 真理子



総合 公開生放送
20・27日(金)
午後7:30～7:55

「沖縄をもっと深く知りたい」そんな声に応える番組です。今最も知りたいテーマを毎回ひとつ選び、あらゆる手段で解き明かしていきます。



【キャスター】 津波 信一(タレント) 飯田 紀久夫(アナウンサー)
【アシスタント】 石原 萌(タレント)



ラジオ第1 全国放送
28日(土)
午後10:15～10:55

「思わず行きたくなる沖縄」をキーワードにした毎月最終土曜日の沖縄放送局発、全国向けのカルチャーエンターテインメント。



【ご案内】
藤木 勇人(俳優) 沖縄放送局アナウンサー



教育 総合

アニメやショートコントなど家族で楽しめる「うたなごち」を使った番組です。



【放送予定】
教育 月 午後5:25～5:30 金 午前7:55～8:00
総合 土 午後0:40～0:45 (最終土曜日のみ)



ハートプラザ だより 2010年8月

沖縄で一番暑い季節に入りました。学生の皆さんは長い夏休みに入りましたね。いかがお過ごしでしょうか？

8月9日(月)～27日(金)の間、沖縄放送局1階ロビーにて「第69回ぼくの絵わたしの絵～全国教育美術展～」の展示が始まります。全国2,739校から11万8,246点の作品が寄せられました。特選、入選に選ばれた沖縄県内の子どもたちによる作品が集められて展示されます。

ぜひ夏休みの期間を利用して沖縄放送局1階ロビーに遊びにいらしてください。

ハートプラザとは、視聴者からのご意見やお問い合わせを受けつけるふれあいの場です。

見学の予約、お問い合わせ (098)865-3630(平日 午前9:30～午後6:00)

8 August

1 日	
2 月	
3 火	
4 水	・甲子園組み合わせ抽選日
5 木	・六月強飯(カシナー)
6 金	・広島原爆の日
7 土	総合他 全国高校野球選手権大会(～21日) ・立秋
8 日	
9 月	・長崎原爆の日
10 火	
11 水	イベント 第77回NHK全国学校音楽コンクール 沖縄県大会(浦添市)
12 木	
13 金	BSht ハイビジョン特集 ラジオ第1 ラジオ深夜便
14 土	BSht 市民たちの戦争
15 日	総合 夏期特集「HY」 ・終戦の日
16 月	
17 火	ラジオ第1 ラジオ体操(南風原町)
18 水	
19 木	
20 金	総合 沖縄の歌と踊り NHK 510
21 土	
22 日	・旧盆 ウンケー
23 月	・旧盆 ナカヌヒー
24 火	総合 旧盆特集 沖縄の歌と踊り ・旧盆 ウークイ
25 水	総合 にっぽん紀行
26 木	
27 金	NHK 510
28 土	ラジオ第1 沖縄熱中倶楽部
29 日	総合 沖縄県サッカー選手権大会決勝
30 月	イベント NHK全国学校音楽コンクール 九州ブロック大会(～31日)
31 火	



今のアナログ放送は 2011年7月24日までに 終了します!

テレビ放送で使える電波帯域には限りがあります。国の施策によってアナログ放送からデジタル放送に変えることで電波を節約し、その分を通信やチャンネルを増やすことに利用するなど、暮らしに役立てるようになりました。

テレビ画面の右上に 「アナログ」の表示があるチャンネルは 見られなくなります!



画面の右上に「アナログ」の表示があるチャンネルの放送は2011年7月24日までに終了し、デジタル放送に移行します。

魅力 NHKの地上デジタル放送 いっぱい!



ハイビジョンで 迫力のワイド画面 画質と感動がグッとアップ!

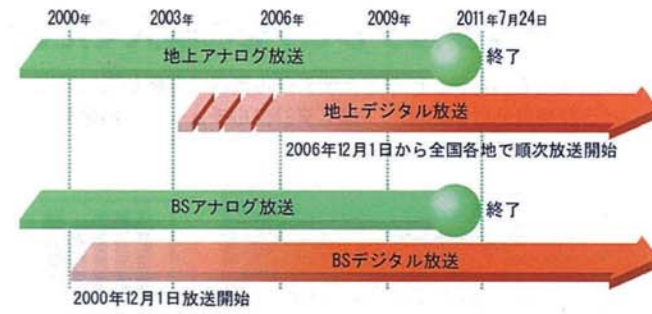
地上デジタル放送は、ハイビジョンによる高画質の番組が中心になります。

ハイビジョン放送は画質の精細さを示す走査線の数が1125本。これは現行アナログ放送の標準画質525本の2倍以上、きめ細かさは5倍以上になり、美しさは格段に向上します。

鮮明で高精細、そしてワイドな画面は、紀行番組や自然科学ドキュメンタリーなどで、臨場感あふれる映像を引き込まれるような新たな感動を生み出します。スポーツ番組では、サッカーのフォーメーションや選手の動きがよくなるので興奮が倍増。そしてドラマでは、俳優の微妙な表情や背景なども鮮明に捉え、深みある場面や迫力ある場面を堪能できます。



地上放送も BS放送も テレビはデジタルに 変わります!



地上デジタルテレビ放送の受信に関する相談・お問い合わせは総務省まで

総務省 沖縄テレビ受信者支援センター(デジサポ沖縄)

☎098-993-1002

(平日: 午前9時～午後9時 土日: 午前9時～午後6時)

CDレベルの高音質
**5.1chサラウンドで
新しい音の世界が広がります!**
地上デジタル放送はCDレベルの高音質。
さらに、5.1chサラウンド放送でリビングがホームシアターに!

地域情報が満載! データ放送

きめ細やかな地域・生活情報
データ放送は、「緊急時に役立ち」、「生活を豊かにしてくれる」
地上デジタル放送ならではのサービスです。

見たい番組をテレビで検索できる EPG(電子番組ガイド)

EPG(電子番組ガイド)は番組情報をテレビ画面に表示し、視聴予約・録画予約、ジャンル別やキーワードによる番組検索などが簡単にできます。また地域放送や、マルチ編成や放送時間の変更にも、ほぼリアルタイムに対応します。



※画面に何チャンネルも表示されるなど、表示方法や検索機能は受信機により異なります。

NHK はみなさまからの受信料で運営されている“公共放送”です。

テレビを設置された方は**受信契約**が必要です。

受信契約は、しなくてもいいというものではありません。**放送法という法律で定められた義務**です。

CMを入れたら

スポンサーの影響により
視聴率が優先され、社会にとって必要な番組が
放送できなくなるかもしれません。

税金でまかになったら

国の影響により
放送の自由を守るべきNHKが、実質的に政府の管理下におかれることになりかねません。

スクランブルになったら

契約しないと放送が**視聴できず**
「必要な情報をあまねく伝える」ことが困難になり、
情報格差の拡大が心配されます。

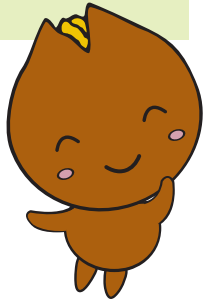
受信料額表 (消費税5%含む)	2か月 払額	約5% ▼割引	約7% ▼割引
		6か月 前払額	12か月 前払額
衛星契約 (地上契約含む)	4,270円	12,250円	23,890円
地上契約	2,380円	6,810円	13,280円

※地域によって料額が異なる場合があります。

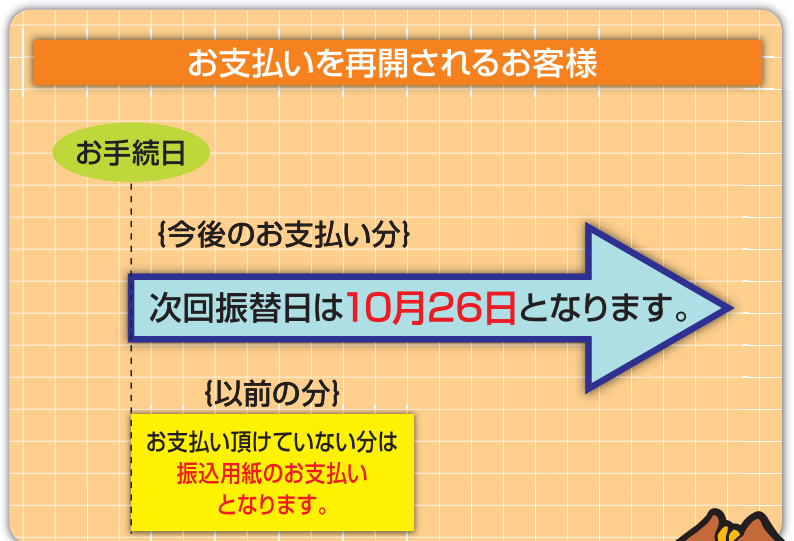
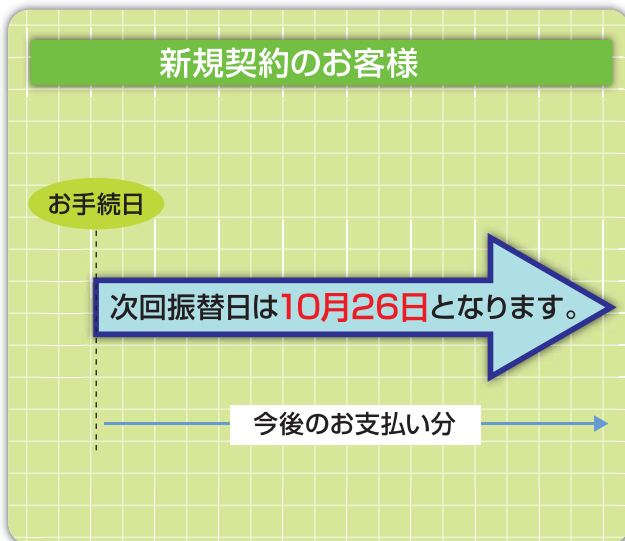
- 放送法第32条(受信契約及び受信料)
協会の放送を受信することのできる受信設備を設置した者は、協会とその放送の受信についての契約をしなければならない。(以下略)
- 放送受信規約第5条(放送受信料支払いの義務)
放送受信契約者は、受信機の設置の月からその廃止の届け出のあった月の前月(受信機を設置した月にその廃止を届け出た放送受信契約者については、当該月とする。)まで、1の放送受信契約につき、その種別および支払区分に従い、次の表に掲げる額の放送受信料(消費税および地方消費税を含む。)を支払わなければならない。(以下略)

NHKは「公平負担」の徹底に向けて 今まで以上に訪問しています。

みなさまのご理解とご協力をお願いいたします。



次回以降のお支払いは、口座振替・クレジットカードで お願い致します。



ニュース・大河ドラマ、紅白歌合戦、またイベントまで、
NHKから生み出されるものは全て受信料で成り立っています。

