



LECCIÓN 4 ただいま TADAIMA

アンナ	ただいま。	Estoy en casa.
Anna	TADAIMA.	
りょうぼ 寮母	お帰りなさい。	Bienvenida.
Encargada	OKAERINASAI.	
さくら	こんにちは。	Hola.
Sakura	KONNICHIWA.	
りょうぼ 寮母	あなたも留学生ですか。	¿Tú también eres una estudiante extranjera?
Encargada	ANATA MO RYŪGAKUSEI DESU KA.	
さくら	いいえ、 <small>わたし</small> 私 <small>は</small> 留学生ではありません。	No, no soy una estudiante extranjera.
Sakura	<small>にほんじん</small> 日本人 <small>が</small> の <small>がくせい</small> 学生です。	Soy una estudiante japonesa.
	IIE, WATASHI WA RYŪGAKUSEI DEWA ARIMASEN.	
	NIHON-JIN NO GAKUSEI DESU.	



Gramática

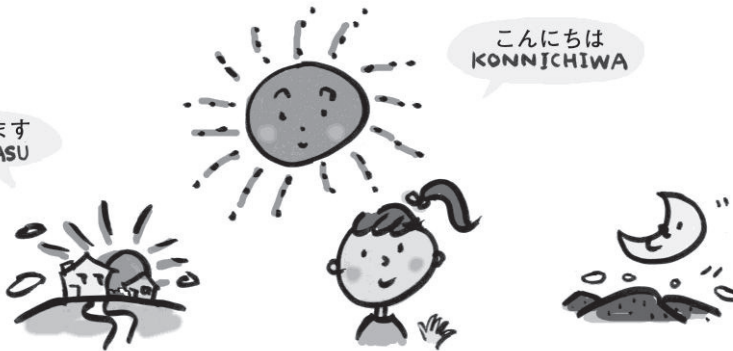
① ANATA WA NIHON-JIN DESU KA (¿Eres japonés?)

En caso positivo ⇒ HAI, WATASHI WA NIHON-JIN DESU.

En caso negativo ⇒ IIE, WATASHI WA NIHON-JIN DEWA ARIMASEN.

② Saludos

おはようございます
OHAYŌ GOZAIMASU



こんにちは
KONNICHIWA

こんばんは
KONBANWA

Onomatopeyas



GARAGARA



BATAN



El sonido de una puerta corrediza.

El sonido que hace una puerta al cerrarse.