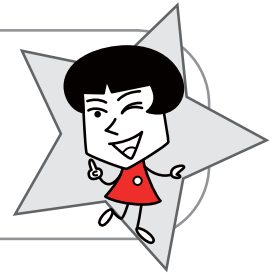


本時のねらいと展開
「おしごとこわい」



1. 本時のねらい

- ・シンノの行動について考えることを通して、心を含めて一生懸命働くことの大切さを理解させる。
- ・自分の経験を振り返ることを通して、進んで働こうとする態度を養う。

2. 本時の展開

| 学習活動 | 指導上の留意点 |
|--|--|
| 1. 「おしごとこわい」を視聴して話し合う。 | |
| 発問①「シンノは、手拭いを畳んだり、掃除をしたりしながら、どんなことを考えたでしょう」 | |
| <ul style="list-style-type: none"> ・なんでこんなことばかりしなければいけないんだ。 ・いつになったら落語を教えてくださいのだろう。 | <ul style="list-style-type: none"> ・下働きばかりさせられることに対して不満を抱くシンノの気持ちに共感させる。 |
| 発問②「シンノは、師匠の扇子を入れ忘れたことに気づいた時、どんなことを心の中で呟いたでしょう」 | |
| <ul style="list-style-type: none"> ・いい加減な気持ちで仕事をした自分が悪かった。 ・師匠の落語が失敗したら自分のせいだ。 ・これからは、兄弟子や師匠に言われたことをしっかりやらなければ。 | <ul style="list-style-type: none"> ・ワークシートに書かせる。 ・シンノは、大きな失敗をしたことによって自分の過ちに気づいたことを理解させる。 |
| 発問③「師匠が言った『裏の仕事がちゃんとできないと表の仕事は務まるもんじゃない』とは、どういう意味でしょう」 | |
| <ul style="list-style-type: none"> ・自分が好きなことばかりでなく、嫌なことやらないと成功しない。 ・目立たないことでも一生懸命やらないと、みんなから認めてもらえない。 | <ul style="list-style-type: none"> ・師匠の言葉の意味を考えることを通して、働くことの大切さを理解させる。 |
| 2. 働くことについて、自分の経験を振り返る。 | |
| 発問④「これまでに、自分から進んで一生懸命働いたことはありますか。その時、どんな気持ちでしたか」 | |
| <ul style="list-style-type: none"> ・友達が給食を教室の床にこぼしたので、一緒に拭いた。教室の床がきれいになり、友達にも喜ばれてうれしかった。 | <ul style="list-style-type: none"> ・ワークシートに書かせる。 ・進んで働いた経験について想起することにより、働くことの意義や人の役に立つ喜びについての理解を深める。 |