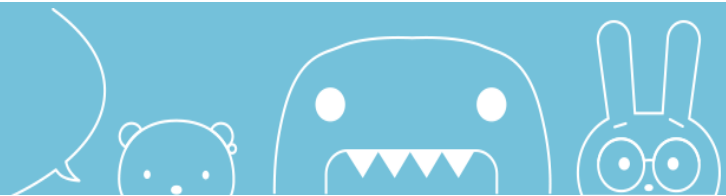


週刊 みなさまの声



新型コロナウイルスの新規感染者数や重症者数が過去最多となり、重症者向けの病床がひっ迫し始めるなど危機感が高まっています。雇用やくらしへの打撃も深刻で、特に厳しい状況に置かれている女性の現状を独自調査をもとに描いたNHKスペシャル「コロナ危機 女性にいま何が」（12月5日）には幅広い世代から反響が届きました。11月30日にスタートした連続テレビ小説「おちょやん」。少女時代のヒロインへの好評意見など一週間で375件の声が寄せられています。【受付件数 17,438】

NHKスペシャル「コロナ危機 女性にいま何が」(12月5日 総合) “女性の雇用に深刻な影響を及ぼしていることを、分かりやすく伝えていた。このテーマを掘り下げて、あるべき支援や、困っている人が命をつなぐための情報も合わせて伝えてほしい” “当事者の声や姿を丁寧に取材し、伝えていたのがよかった。今後もこうした番組を制作してほしい” “番組に登場したシングルマザーがその後どうなっているか心配で涙が出た” “生活に困窮したシングルマザーが自治体に支援制度の利用を申請したが受け付けられなかった。現時点で利用できるほかの制度がないかなど、丁寧に紹介してほしい” <62件>

プロフェッショナル 仕事の流儀「自分を拾う、夢を運ぶ～ゴミ収集員・岳裕介～」(12月1日 総合) “私たちが見ていない所で、これほど頑張っている人がいるということに感動した。岳さんの仕事に対する覚悟と人への優しさに胸が熱くなった” “ゴミ収集の方に焦点を当てたことに拍手を送りたい。なくてはならない大切な仕事で、3Kと言われている仕事のプロフェッショナルをもっと取り上げてほしい” “祖父母の代からゴミ収集の仕事をしていることを周囲に隠してきたが、自分も誇りをもちたいと感じた” “番組は知り合いの間でも評判になっていて、ゴミの分別に対する意識を新たにすると感じる” <71件>

【連続テレビ小説】おちょやん<本編5回、土曜ダイジェスト1回>(11月30日～12月5日 総合、BSプレミアム、BS4K) “どんな境遇にあっても誇りを失わない主人公の生涯を、これから半年間どう描いていくのか今から楽しみだ” “ヒロインの子役の毎田暖乃さんは河内弁が上手で、頼りがいのあるお姉ちゃん役を堂々と演じていて、好感が持てる” “番組冒頭で出演者が舞台上にそろう、視聴者にあいさつする演出は斬新だった。毎朝元気を届けてくれる物語になってほしい” “劇中の言葉づかいに閉口した。関西人はマナーが悪いと誤解されないか、気が気でない” <375件>

反響の多かった番組 (11月30日～12月6日受付分)

1	第71回NHK紅白歌合戦 出場者への意見／企画・演出への要望等	427
2	12月2日 あさいチ(総合) 「最新科学で見えた！冬の感染症対策SP」 感染症対策問い合わせ等	154
3	12月1日 あさいチ(総合) 「クイズとくもり ウラワザ発見！めんどくさくない“あずき”SP」 レシピほか問い合わせ等	149
4	11月27日 【連続テレビ小説】エール (総合、BSプレミアム、BS4K) 第120回「エール」 番組への好評意見／再放送問い合わせ等	115
5	12月6日 NHKニュース おはよう日本(総合) ▼“女らしさ”脱却 番組への意見・感想等	114
6	11月30日 うまいっ！(総合) 「ドイツ直伝の技！手作り熟成ハム～神奈川・茅ヶ崎市～」 購入先問い合わせ等	106
6	12月6日 日曜討論(総合、ラジオ第1) 「感染拡大・医療ひっ迫 新型コロナ いま必要な対策は」 番組への意見・感想等	106
8	11月29日 NHKスペシャル(総合) 「ある、ひきこもりの死 扉の向こうの家族」 再放送問い合わせ等	89
9	12月1日 うたコン(総合) 「うたコンからあなたへ 今年の感謝を歌に込めて」 出演者ほか問い合わせ等	81
10	12月6日 関東大学ラグビー対抗戦2020(総合) 「早稲田」対「明治」 放送予定・サブチャンネル視聴方法問い合わせ等 ※一部地域 総合サブで放送	80

再放送希望の多かった番組 (11月30日～12月6日受付分)

1	プロフェッショナル 仕事の流儀 SMAPスペシャル“完全版” (2011年12月24日本放送分)(BSプレミアム)	50
2	鶴瓶の家族に乾杯(2018年11月5日本放送分)(総合) 「三浦春馬のほしいモノSP！大阪府能勢町ぶっつけ本番旅」	41
3	11月29日 NHKスペシャル(総合) 「ある、ひきこもりの死 扉の向こうの家族」	39
4	11月27日 【連続テレビ小説】エール (総合、BSプレミアム、BS4K) 第120回「エール」	33
5	12月5日 チョイス@病気になったとき(Eテレ) 「夜中のトイレで悩むあなたへ 解決！夜間頻尿」	28
6	につぼん ぐるり(1月10日本放送分)(総合) えすとコ「冬の奥琵琶湖 もてなし街道に行く」	25
7	12月4日 チコちゃんに叱られる！(総合) ▽おじぎの謎▽お経の秘密▽タイヤが止まる？	23
7	12月5日 発表！全美少女戦士セーラームーンアニメ大投票 (BSプレミアム)	23
9	11月16日 逆転人生(総合) 「難病の女性が奇跡の出産 二つの命をめぐる決断」 ※「国会中継」のため、11月30日の再放送休止	21
10	12月2日 あさいチ(総合) 「最新科学で見えた！冬の感染症対策SP」	20
10	12月2日 ガッテン！(総合) 「西洋まつたけ！？」マッシュルーム本当の実力」	20



番組へのご意見・お問い合わせは0570-066-066で受け付けています