

平成19年6月全国個人視聴率調査の結果

調査の概要

1. 調査日
2007年6月4日(月)～6月10日(日)*
 2. 調査方法
配付回収法による24時間時刻目盛り日記式
(個人単位)
 3. 調査対象
全国7歳以上の国民
 4. 調査相手
住民基本台帳から層化無作為2段抽出
3,600人(12人×300地点)
(ほかに地方別集計のため2,700人)
 5. 調査有効数(率)
7日間の平均 2,449人(68.0%)
 6. 視聴率1%あたりの推定視聴者数
全国 118万人 関東 38万人
近畿 19万人
- *1日の区切りは午前5時、
午前0～4時は24時～28時と表記

1 テレビ・ラジオ視聴時間

テレビ(週平均・1日あたり)

NHK総計	57分	(うち、NHK衛星計は7分)
民放総計	2時間41分	(うち、民放衛星は6分)
テレビ総計	3時間38分	

ラジオ(週平均・1日あたり)

NHKラジオ計	11分
民放ラジオ計	22分
ラジオ全局計	33分

2 高位番組

総合テレビ

表1 NHK総合テレビでよく見られている番組
(放送時間10分以上)

曜日開始時刻	番組名	視聴率
日 20:00	風林火山	14.8 %
木 19:00 #	NHKニュース7	13.5
土 8:15 #	どんと晴れ	12.7
日 20:45	ニュース・気象情報	11.4
日 12:00 #	ニュース	11.3
日 12:15	NHKのど自慢	11.1
火 20:00	NHK歌謡コンサート	10.6
月 20:45 #	ニュース845L	10.4
月 20:00	鶴瓶の家族に乾杯	10.2
木 19:30 #	クローズアップ現代	10.0

帯番組で視聴率が最も高い曜日の番組(以下同様)

教育テレビ

表2 教育テレビでよく見られている番組
(放送時間10分以上)

曜日開始時刻	番組名	視聴率
土 18:00	アニメメジャー	3.4 %
月 18:10 #	アニメ忍たま乱太郎	2.2
月 18:20 #	天才てれびくんMAX	2.0
月 18:00 #	アニメおじゃる丸	1.9
月 17:40 #	味楽る!ミミカ	1.7
月 17:50 #	クイントット	1.7
月 17:30 #	アニメぜんまいざむらい	1.6
日 8:30	趣味の園芸	1.5
月 8:00 #	にほんごであそぼ	1.5
月 17:00 #	からだであそぼ	1.5
水 8:15 #	いないいないばあ!	1.5
火 19:00	フルハウス	1.5

NHK・民放全体

表3 <関東地区> NHK・民放全体でよく見られている番組
(放送時間10分以上)

局	曜日開始時刻	番組名	視聴率
総合	日 20:00	風林火山	13.5 %
総合	土 8:15 #	どんと晴れ	12.1
総合	木 19:00 #	NHKニュース7	12.0
フジ	日 18:30	サザエさん	12.0
総合	日 20:45	ニュース・気象情報	10.9
総合	日 12:00 #	ニュース	10.5
フジ	月 21:00	プロポーズ大作戦	10.5
フジ	土 21:00	土曜プレミアム・県庁の星	10.3
フジ	月 22:00	SMAP×SMAP・SP!	10.0
総合	木 19:30 #	クローズアップ現代	10.0

表4 <近畿地区> NHK・民放全体でよく見られている番組
(放送時間10分以上)

局	曜日開始時刻	番組名	視聴率
総合	日 20:00	風林火山	15.1 %
総合	月 20:00	鶴瓶の家族に乾杯	12.3
総合	木 19:00 #	NHKニュース7	12.3
総合	月 8:15 #	どんと晴れ	11.7
総合	日 20:45	ニュース・気象情報	11.6
関西	日 18:30	サザエさん	11.4
関西	月 22:00	SMAP×SMAP・SP!	11.0
関西	土 21:00	土曜プレミアム・県庁の星	11.0
総合	日 12:00 #	ニュース	11.0
朝日	木 21:54 #	報道ステーション	10.9

衛星放送

3 30分ごとの視聴率

衛星放送については、自宅で衛星放送を見ることができる衛星受信者(39.4%)のみを対象とした結果

図1 総合テレビとテレビ総計
30分ごとの視聴率(全国・週平均)

表5 衛星第1テレビでよく見られている番組
(衛星放送受信者分母、放送時間10分以上)

曜日開始時刻	番組名	視聴率
土 8:05	MLB パイレーツ×ヤンキース	1.9 %
日 9:10	MLB パイレーツ×ヤンキース	1.6
水 21:20	BSニュース	1.5
水 9:00 #	BSニュース	1.5
水 19:00	サッカー五輪アジア2次予選 日本×マレーシア	1.5

表6 衛星第2テレビでよく見られている番組
(衛星放送受信者分母、放送時間10分以上)

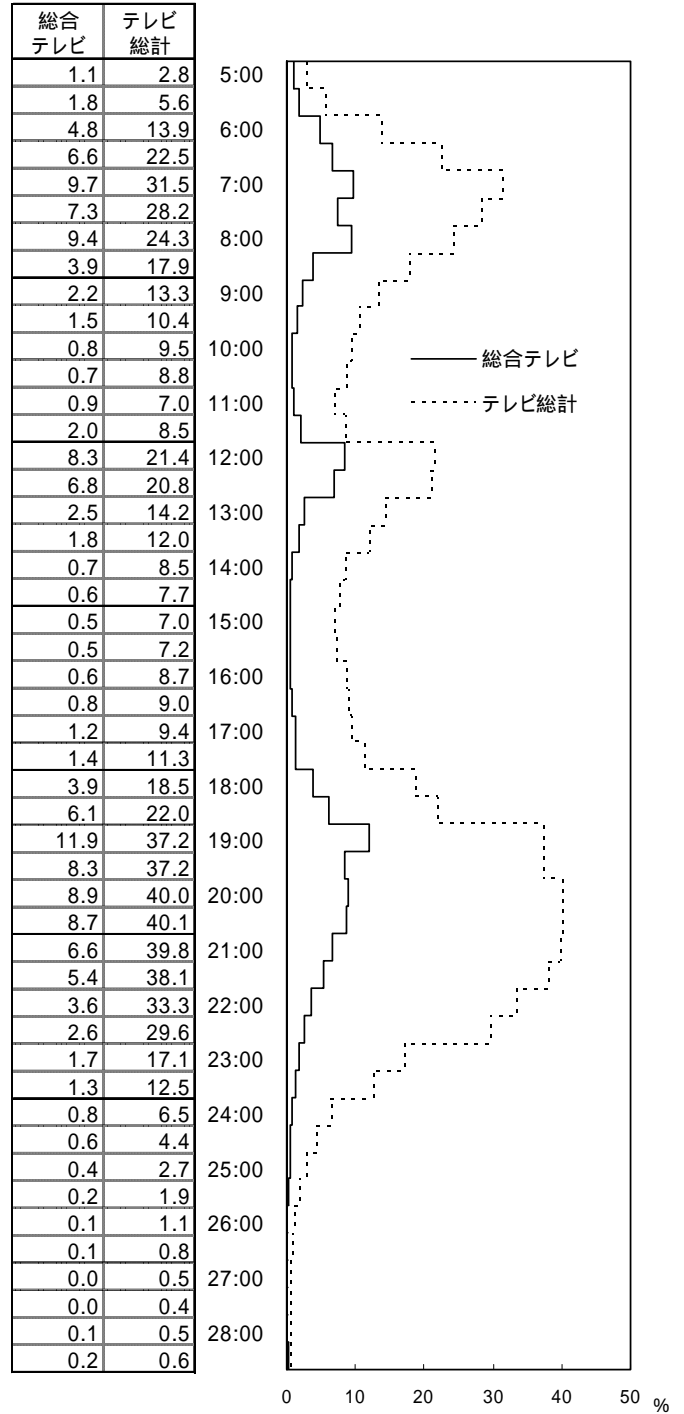
曜日開始時刻	番組名	視聴率
土 7:30 #	どんと晴れ	6.5 %
水 7:45 #	さくら	4.2
日 19:30	BS日本のうた	2.3
金 19:45	宮廷女官チャングムの誓い 完全版	2.2
金 21:00	BS日本のうた	2.1

ラジオ

表7 ラジオ第1でよく聞かれている番組
(放送時間10分以上)

曜日開始時刻	番組名	聴取率
月 6:30 #	ラジオ体操	2.0 %
月 6:00 #	ニュース・スポーツニュース	2.0
水 6:40 #	ニュース・ビジネス展望	2.0
月 7:00 #	ニュース・スポーツニュース	1.9
木 7:20 #	ニュースアップ	1.9
土 7:00	ニュース	1.7
土 6:40	ニュース・列島音の旅	1.7
木 5:45 #	ふるさとあさいちリポート	1.5
木 7:30 #	ニュース・ワールドリポート	1.5
日 7:00	ニュース・スポーツニュース	1.5

#は常番組で聴取率が最も高い曜日の番組



サンプル構成(7日間の平均)

全体	男の年層								女の年層							
	7~12歳	13~19歳	20代	30代	40代	50代	60代	70歳以上	7~12歳	13~19歳	20代	30代	40代	50代	60代	70歳以上
2,449人	79	99	102	171	183	165	181	175	79	88	131	194	179	223	208	192
100.0%	3.2	4.0	4.2	7.0	7.5	6.7	7.4	7.1	3.2	3.6	5.3	7.9	7.3	9.1	8.5	7.8