

テレビ・ラジオ視聴の現況

2011年11月全国個人視聴率調査から

世論調査部(視聴者調査) 平田明裕／木村義子／
西 久美子／舟越 雅

2011年(平成23年)11月に実施した全国個人視聴率調査の結果を報告する。

調査期間は11月14日(月)～20日(日)の1週間、層化無作為2段抽出法で住民基本台帳から抽出した全国7歳以上の国民3,600人に対して実施、有効数は2,489人(69.1%)であった。

今回は、2011年7月24日に完全にデジ化に移行してから初めての調査となった。調査期間中には、プロ野球の日本シリーズやバレーボールのワールドカップなど、大きなスポーツ大会が開催されており、民放各局やNHKBS1で中継された。

調査方法、有効調査相手のサンプル構成比など、調査の概要については文末に掲載した。視聴率1%あたりの推定視聴者数は、全国で約

118万人である。

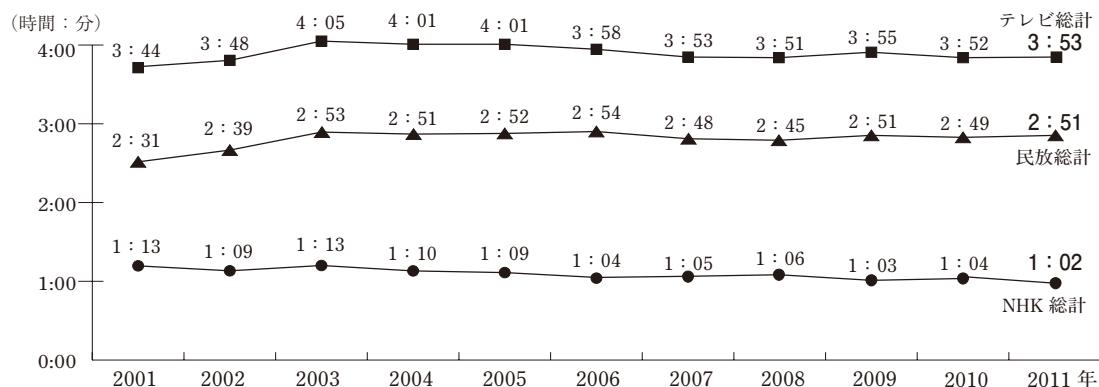
なお、サンプル調査の結果は誤差を含むため、2つの数値を比較して統計的に意味のある差(有意差)がある場合は、文中では、「減少」「増加」など、有意差がない場合は「変化なし」「同程度」などと表現している。

I. テレビ

1. 視聴時間量・週間接触者率

地上波と衛星波を合わせたテレビの1日の視聴時間(週平均)は3時間53分(前年3時間52分)であった。NHK・民放別にみると、NHK総計は1時間2分(前年1時間4分)、民放総計

図1 テレビ視聴時間の推移(1日、週平均)



は2時間51分（前年2時間49分）で、いずれも前年並みである（図1）。このうち、衛星放送の視聴時間は15分（NHK衛星計6分、民放衛星計9分）である。

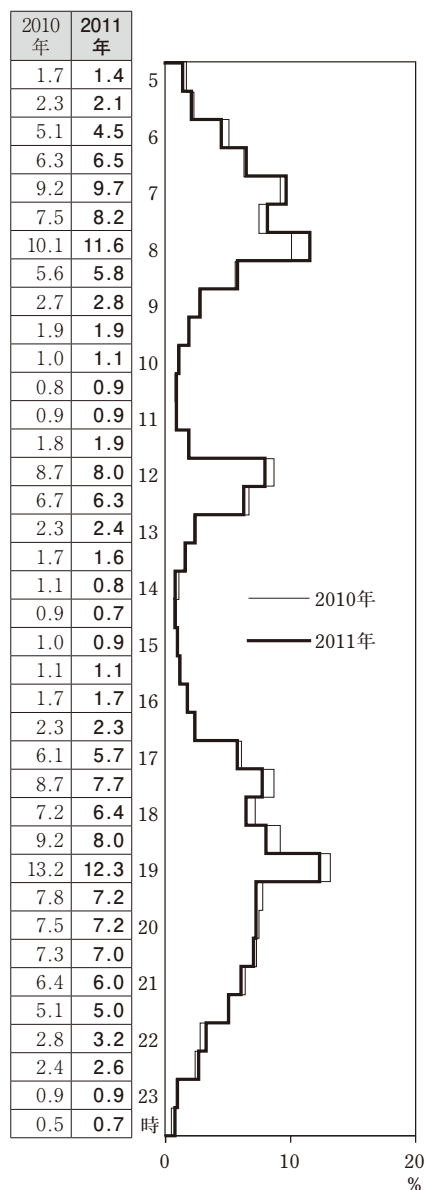
なお、NHK総合テレビの週間接触者率（1週間に5分以上見た人の割合）は58.9%で、前年（57.9%）と同程度である。

2. 時刻別視聴率

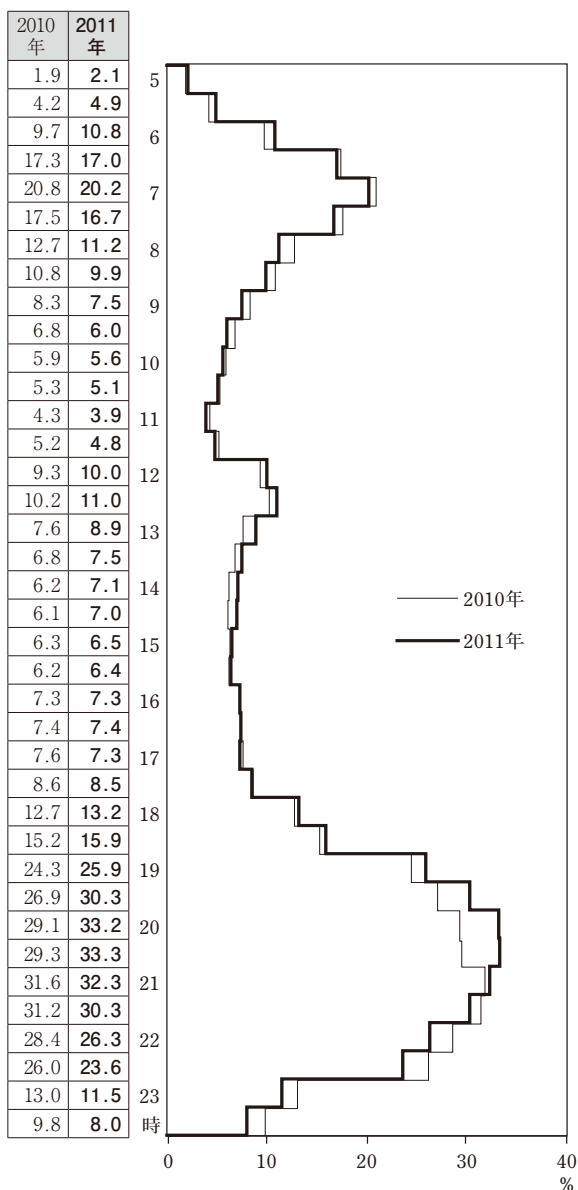
NHK総合テレビと民放テレビ計（地上波）の平日の30分ごとの視聴率は図2のとおりで、NHK総合テレビでは、前年に比べ変化した時間帯はない。一方、民放テレビ計は、19時30分～21時00分で前年より増加し、22時30分～23時と23時30分～24時で減少した。

図2 30分ごとの平均視聴率（全国，平日平均，5:00～24:00）

NHK 総合テレビ



民放テレビ計（地上波）



3. 総合テレビ

(1) 朝の番組

総合テレビの午前の主な番組の視聴率は、表1のとおりである。

「NHKニュースおはよう日本」の平日平均の視聴率は、5時台が1.8%（前年2.0%）、6時台が5.5%（前年5.7%）、7時台（7:00～7:45）が9.1%（前年8.6%）で、それぞれ前年と変わらない。

朝の連続テレビ小説「カーネーション」の視聴率は14.1%で、前年の「てっぺん」（11.8%）より増加した。総合テレビの中で、「カーネーション」は最もよく見られた。男女年層別にみると、男70歳以上と女50代以上でよく見られている（表2）。

土日については、今年度の新設された土曜の「週刊ニュース深読み」が5.8%（前年同時間帯4.5%）、日曜の「サキどり↑」が4.8%（前年同時間帯2.9%）で、それぞれ前年同時間帯より増加した。

(2) 昼・夕方番組

午後の主な番組の視聴率は表3のとおりで、いずれも前年と同程度であった。

「大相撲九州場所（5時台）」の視聴率は7.2%で、男女年層別にみると、男60代以上と女70歳以上でよく見られている（表4）。

(3) 夜7時台・8時台の番組

夜7時台の番組視聴率は、「NHKニュース7（週平均）」が11.5%（前年同時間帯12.5%）、「クローズアップ現代（月～木平均）」が7.2%（前年同時間帯7.7%）で、いずれも前年と同程度であった（表5）。

平日夜8時台の各番組の視聴率は表6のとおりで、木曜の「地球イチバン」（3.4%）は前年同時間帯の「新感覚ゲーム クエスト」（5.1%）より減少したが、そのほかの番組は前年と同程度であった。「鶴瓶の家族に乾杯」（10.4%）が

表1 午前の主な番組の視聴率

				(%)
曜 日	放 送 開始時刻	番 組 名	2011 年	前年 同時間帯
月～木・日	28:30	NHKニュースおはよう日本・4時台	0.3	0.2
月～金	5:00	NHKニュースおはよう日本・5時台	1.8	2.0
月～金	6:00	NHKニュースおはよう日本・6時台	5.5	5.7
月～金	7:00	NHKニュースおはよう日本・7時台	9.1	8.6
月～金	7:45	NHKニュースおはよう日本・7時台（L）	8.5	7.5
月～土	8:00	連続テレビ小説「カーネーション」	14.1	11.8
月～金	8:15	あさイチ・8時台 *1	7.0	6.6
月・水～金	9:05	あさイチ・9時台 *2	2.3	2.3
木・金	10:05	歌うコンシェルジュ *3	0.7	1.2
土	7:00	NHKニュースおはよう日本・7時台	9.5	9.1
土	8:15	週刊 ニュース深読み	5.8	4.5
土	9:30	課外授業ようこそ先輩 *4	2.2	1.6
土	10:05	土ようマルシェ *5	1.2	0.9
日	7:00	NHKニュースおはよう日本・7時台	7.9	7.7
日	7:45	さわやか自然百景 *6	7.3	5.8
日	8:00	小さな旅 *7	6.5	3.3
日	8:25	サキどり↑	4.8	2.9
日	9:00	日曜討論	3.1	2.5

*1 火の8時台は「国会中継」のため放送時間が5分短縮

*2 火の9時台は「国会中継」のため休止

*3 火・水は「国会中継」のため休止、東北地方は別番組を放送。金は九州地方で別番組を放送。

*4 中部地方は別番組を放送

*5 北海道・東北・中部・近畿・中国・四国・九州地方は別番組を放送

*6 近畿・九州は別番組を放送

*7 東北・中部・近畿・九州は別番組を放送

表2 朝の連続テレビ小説の男女年層別視聴率(月～土平均)

(%)

番 組 名	全 体	男									女							
		7～12歳	13～19歳	20代	30代	40代	50代	60代	70歳以上	7～12歳	13～19歳	20代	30代	40代	50代	60代	70歳以上	
2009年 ウェルかめ*	9.1	1	1	1	0	2	5	9	24	1	0	2	3	8	9	23	27	
2010年 てっぱん	11.8	0	0	2	1	3	5	12	26	0	3	2	2	11	17	25	35	
2011年 カーネーション	14.1	0	1	2	1	4	7	18	30	1	1	2	6	11	20	30	38	

* 2009年は8:15～放送

■ は全体に比べ、統計的に有意に高い層(以下同様)

表3 午後の主な番組の視聴率

(%)

曜日	放送開始時刻	番組名	2011年	前年同時間帯
月～日	12:00	ニュース	8.6	9.4
月～木	12:20	ひるブラ ^{*1}	6.7	7.3
金	12:20	金曜バラエティー ^{*1}	6.7	7.1
月～土	12:45	連続テレビ小説「カーネーション」(再)	6.2	6.3
木・金	13:05	スタジオパークからこんにちは ^{*2}	2.0	2.2

^{*1} 東北地方は別番組を放送^{*2} 月「ニュース首相記者会見」のため短縮放送、火・水は「国会中継」のため休止

表4 大相撲九州場所(5時台)の男女年層別視聴率(月～日平均)

(%)

	全 体	男									女							
		7～ 12 歳	13～ 19 歳	20代	30代	40代	50代	60代	70歳 以上	7～ 12 歳	13～ 19 歳	20代	30代	40代	50代	60代	70歳 以上	
2010 年	7.9	0	0	3	1	2	4	13	34	0	0	0	0	2	3	9	23	
2011 年	7.2	0	0	0	0	1	4	12	34	0	1	1	0	1	3	7	21	

表5 夜7時台のニュース、報道番組の男女年層別視聴率

(%)

番 組 名	全 体	男									女							
		7～12歳	13～19歳	20代	30代	40代	50代	60代	70歳以上	7～12歳	13～19歳	20代	30代	40代	50代	60代	70歳以上	
NHK ニュース7 ^{*1} (週平均)	2010 年	12.5	1	0	2	2	3	10	20	39	1	2	3	1	4	11	23	32
	2011 年	11.5	1	2	1	2	6	9	22	29	2	1	1	3	5	11	17	30
クローズアップ現代 ^{*2} (月～木平均)	2010 年	7.7	0	0	1	0	2	7	12	23	0	2	1	1	2	7	15	22
	2011 年	7.2	1	0	0	1	3	4	13	21	1	1	1	2	2	6	12	20

^{*1} 2010年月曜は19:32まで拡大^{*2} 2010年月曜は19:32から放送
※2010年は同時時間帯の視聴率

表6 夜8時台(平日)の番組の男女年層別視聴率

(%)

曜日	番組名	全体	男								女							
			7～12歳	13～19歳	20代	30代	40代	50代	60代	70歳以上	7～12歳	13～19歳	20代	30代	40代	50代	60代	70歳以上
月	鶴瓶の家族に乾杯	10.4 (8.9)	0	0	1	1	3	5	24	25	0	1	1	3	5	10	23	23
火	NHK 歌謡コンサート	8.5 (9.6)	0	0	0	1	2	5	14	27	0	0	0	1	1	3	15	31
水	ためしてガッテン	9.0 (8.8)	1	0	1	1	2	6	13	20	1	0	0	1	6	12	18	25
木	地球イチバン	3.4 (5.1)	0	0	0	1	1	2	4	10	0	0	1	0	0	3	6	12

()内は前年同時時間帯の視聴率

10%を超えてよく見られている。男女年層別にみると、各番組とも、男70歳以上、女60代以上によく見られ、「鶴瓶の家族に乾杯」、「NHK歌謡コンサート」、「ためしてガッテン」は男60代にもよく見られている。

(4) 夜9時台・10時台・11時台の番組

平日夜9時の「ニュースウオッチ9(平日平均)」の視聴率は5.5%で、前年(5.7%)と同程度である(表7)。

平日夜10時台の各番組の視聴率は、表8のとおりである。いずれの番組も前年と同程度であった。男女年層別にみると、火曜のドラマ10「カレ、夫、男友達」(3.8%)は、女40代と

女60代以上でよく見られた。木曜「プラタモリ」(3.1%)は、女70歳以上(7%)で前年(3%)より増加した。

平日夜11時台の各番組の視聴率は、表9のとおりで、いずれも前年と変わらない。

(5) 土曜・日曜の番組

土曜・日曜の夜の各番組の視聴率は表10のとおりである。

土曜ドラマスペシャル「蝶々さん」(前編)の視聴率は7.1%で、「ワンダー×ワンダー」などを放送していた前年同時間帯(3.3%)より増加した。

日曜夜8時の大河ドラマ「江〜姫たちの戦国〜」は13.0%で、前年「龍馬伝」(14.5%)と同

表7 「ニュースウオッチ9」の男女年層別視聴率(平日平均)

																		(%)
番組名		全体	男								女							
			7～12歳	13～19歳	20代	30代	40代	50代	60代	70歳以上	7～12歳	13～19歳	20代	30代	40代	50代	60代	70歳以上
ニュースウオッチ9	2010年	5.7	0	1	2	2	5	8	11	15	0	0	1	0	2	4	9	12
	2011年	5.5	0	1	2	2	6	4	13	13	0	0	0	1	3	4	8	12

表8 夜10時台(平日)の番組の男女年層別視聴率

(%)																		
曜日	番組名	全体	男								女							
			7～12歳	13～19歳	20代	30代	40代	50代	60代	70歳以上	7～12歳	13～19歳	20代	30代	40代	50代	60代	70歳以上
月	プロフェッショナル	3.0 (2.8)	0	2	3	3	3	4	3	4	0	0	1	2	3	3	4	7
火	ドラマ10・カレ、夫、男友達	3.8 (3.6)	0	0	0	1	2	3	6	3	0	0	3	3	7	5	8	7
水	歴史秘話ヒストリア	3.3 (3.2)	0	0	0	1	2	3	6	5	0	0	1	2	2	6	6	8
木	プラタモリ	3.1 (2.2)	0	0	0	1	2	2	3	5	0	0	0	1	3	6	6	7
金	NHK スペシャル・徹底討論 TPP*	1.8 (1.8)	0	0	0	0	1	2	3	5	0	0	1	0	1	0	2	6

*22:00～23:15

() 内は前年同時間帯の視聴率

表9 夜11時台(平日)の番組の男女年層別視聴率

																			(%)
曜日	番組名	全体	男								女								
			7～12歳	13～19歳	20代	30代	40代	50代	60代	70歳以上	7～12歳	13～19歳	20代	30代	40代	50代	60代	70歳以上	
月	アスリートの魂	1.0 (1.2)	0	0	0	0	1	1	1	1	0	0	0	0	1	2	2	2	
火	よる☆ドラ・ビターシュガー	1.7 (1.3)	0	0	0	1	1	1	2	2	0	0	1	1	4	2	4	3	
水	SONGS	1.3 (1.3)	0	0	0	0	2	3	1	3	0	0	0	1	0	1	2	2	
木	爆問学問	1.1 (1.0)	0	0	0	0	2	1	0	2	0	1	0	0	0	1	4	2	

() 内は前年同時間帯の視聴率

程度である。男女年層別にみると、男70歳以上と女50代以上によく見られた。男60代で前年より減少（24%→13%）した一方で、女20代では増加（0%→6%）した（表11）。

（6）よく見られている番組

総合テレビで最もよく見られている番組は、「カーネーション」で、14.6%であった（表12）。

民放も含めた関東、近畿地区でよく見られて

いる番組は表13、表14のとおりである。関東、近畿ともに「ワールドカップバレー女子・日本対アメリカ戦」が最もよく見られた。

4. Eテレ（教育テレビ）

（1）週間接触者率

Eテレの週間接触者率は25.8%で、前年（27.8%）と同程度である（図3）。男女年層別の接触者率をみると、男女7～12歳と女30代、

表10 土・日曜 夜間の主な番組の視聴率

(%)

曜 日	放 送 開始時刻	番 組 名	2011 年	前年 同時時間帯
土	19:00	NHKニュース7	9.6	11.3
土	19:30	検察deゴー!とっておき世界遺産	5.0	6.8
土	21:00	土曜ドラマスペシャル・蝶々さん（前編）	7.1	3.3
土	22:15	サタデースポーツ	3.1	1.6
日	19:00	NHKニュース7	9.2	10.7
日	19:30	ダーウィンが来た!	6.6	7.6
日	20:00	大河ドラマ・江～姫たちの戦国～	13.0	14.5
日	21:00	NHKスペシャル「アレルギーを治せ!」	4.4	6.4
日	21:50	サンデースポーツ	3.2	3.4
日	23:00	イ・サン	3.2	0.9

表11 大河ドラマの男女年層別視聴率

(%)

番 組 名	全体	男								女							
		7～ 12歳	13～ 19歳	20代	30代	40代	50代	60代	70歳 以上	7～ 12歳	13～ 19歳	20代	30代	40代	50代	60代	70歳 以上
2009年 天地人・最終回*	15.0	6	2	5	5	10	21	24	22	0	2	4	4	14	18	29	31
2010年 龍馬伝	14.5	2	4	7	8	11	17	24	24	2	4	0	4	13	15	21	32
2011年 江～姫たちの戦国～	13.0	0	1	3	5	8	11	13	21	5	4	6	7	11	22	23	27

* 20:00～21:15まで枠広げ

表12 <全国> NHK 総合テレビでよく見られている番組（放送時間10分以上）

(%)

曜日	放 送 開始時刻	番 組 名	視聴率
土	8:00	# カーネーション	14.6
月	19:00	# NHKニュース7	14.5
日	20:00	江～姫たちの戦国～	13.0
月	20:00	鶴瓶の家族に乾杯	10.4
月	7:00	# おはよう日本・7時台	9.7
日	12:00	# ニュース	9.7
土	7:00	おはよう日本・7時台	9.5
月	20:45	# ニュース845L	9.5
日	20:45	# ニュース・気象情報	9.1
水	20:00	ためしてガッテン	9.0

は帯番組で視聴率が最も高い曜日のもの（以下同様）

表 13 < 関東地区 > NHK・民放全体でよく見られている番組 (放送時間 10 分以上)

(%)

局名	曜日	放 送 開始時刻	番 組 名	視聴率
フジ	金	19:04	# W杯バレー女子 日本 × アメリカ	16.1
総合	月	19:00	# NHKニュース 7	15.1
総合	土	8:00	# カーネーション	13.3
NTV	水	22:00	ドラマ・家政婦のミタ	11.7
朝日	水	21:00	相棒	11.2
総合	日	20:00	江～姫たちの戦国～	11.2
TBS	日	18:30	# 日本シリーズ ソフトバンク × 中日・7 戦	11.0
総合	土	7:00	おはよう日本・7 時台	10.7
NTV	土	21:00	妖怪人間ベム	10.6
総合	金	7:00	# おはよう日本・7 時台	10.6

表 14 < 近畿地区 > NHK・民放全体でよく見られている番組 (放送時間 10 分以上)

(%)

局名	曜日	放 送 開始時刻	番 組 名	視聴率
関西	金	19:04	# W杯バレー女子 日本 × アメリカ	18.5
総合	土	8:00	# カーネーション	14.6
毎日	日	18:30	# 日本シリーズ ソフトバンク × 中日・7 戦	12.4
総合	日	20:00	江～姫たちの戦国～	11.9
総合	月	19:00	# NHKニュース 7	11.9
読売	水	22:00	ドラマ・家政婦のミタ	10.4
朝日	土	18:11	日本シリーズ ソフトバンク × 中日・6 戦	9.8
読売	土	21:00	妖怪人間ベム	9.7
関西	日	18:30	サザエさん	9.2
総合	月	12:00	# ニュース	9.1

女60代以上が全体より高い (表15)。男70歳以上で、前年より減少している。

(2) 時刻別視聴率

図4は平日の30分ごとの視聴率をみたものである。朝と夕方の子・子どもゾーンの番組の時間帯と、夕方6時台の少年少女ゾーンの番組の時間帯がよく見られている。

(3) よく見られている番組

よく見られている番組は、「シャキーン!」「アニメはなかっぱ」や「クインテット」など、朝の

幼児・子どもゾーンの番組である (表16)。

男女年層別の高位番組をみると、男30代以下と女40代以下で、朝夕の幼児・子どもゾーンの番組やアニメなどがよく見られている (表17)。

5. 衛星放送

(1) 衛星放送の受信者

自宅で衛星放送を見ることのできる人 (衛星受信者) は47.2%である (前年47.9%)。これまで衛星放送については、衛星受信者を分母に結果を紹介していたが、衛星受信者が全体の半分程度まで増えてきたことなどから、今回か

図3 Eテレの週間接触者率の推移

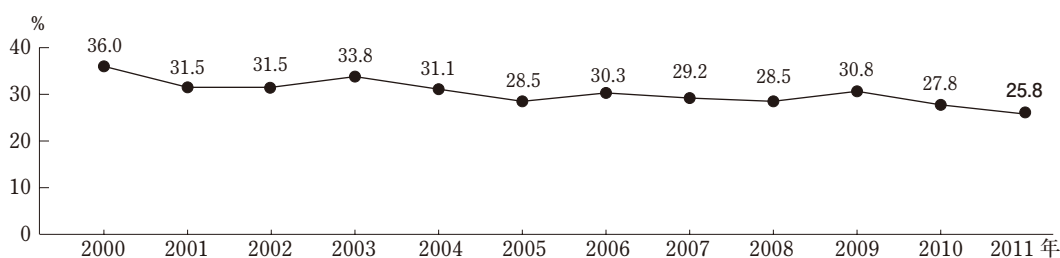


表15 Eテレの週間接触者率(男女年層別)

(%)

	全体	男								女							
		7～12歳	13～19歳	20代	30代	40代	50代	60代	70歳以上	7～12歳	13～19歳	20代	30代	40代	50代	60代	70歳以上
2009年	30.8	56	31	8	16	20	21	32	30	61	26	20	38	33	31	43	37
2010年	27.8	45	20	8	17	20	19	28	37	49	22	20	34	28	27	34	35
2011年	25.8	41	18	9	16	15	19	26	27	44	27	16	33	23	31	35	32

図4 Eテレ30分ごとの視聴率(平日平均)

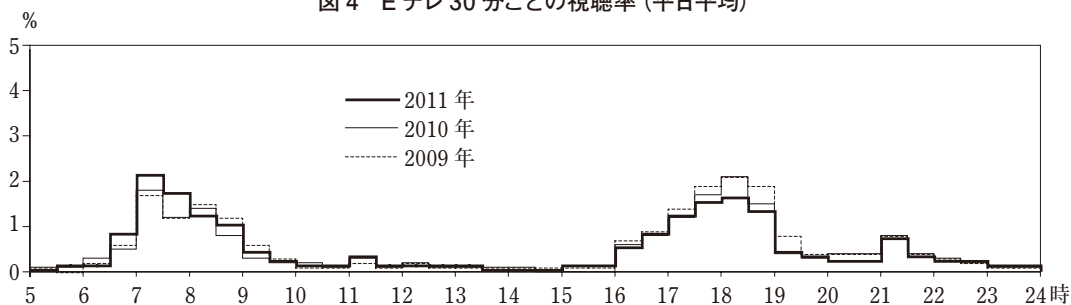


表16 Eテレでよく見られている番組(放送時間10分以上)

(%)

曜日	放送開始時刻	番組名	視聴率
火	7:00	# シャキーン!	2.3
木	7:15	# アニメはなかっぱ	2.3
金	7:15	クインテット	2.0
月	18:00	# アニメおじゃる丸	1.9
木	7:30	# にほんごであそぼ	1.9
月	17:30	# アニメはなかっぱ	1.9
月	18:10	# アニメ忍たま乱太郎	1.8
土	8:35	アニメおさるのジョージ	1.8
月	7:45	# みいつけた!	1.8
月	17:40	# アイ!マイ!まいん!	1.7
月	17:50	# フックブックロー	1.7
月	18:20	# 大!天才てれびくん	1.7

表 17 教育テレビの男女年層別高位番組（放送時間 10 分以上で 視聴率 2% 以上のもの）

(%)

	男		女	
7～12 歳	# アニメはなかつぱ (木 7:15)	11	# 大!天才でれびくん (月 18:20)	14
	# シャキーン! (火 7:00)	11	# アニメおじゃる丸 (水 18:00)	13
	クインテット (金 7:15)	9	# アニメ忍たま乱太郎 (水 18:10)	13
13～19 歳	# シャキーン! (木 7:00)	4	アニメバクマン。2 (土 17:30)	5
	# アニメ忍たま乱太郎 (金 18:10)	3	# アニメ忍たま乱太郎 (月 18:10)	5
	# アニメはなかつぱ (木 7:15)	2	# アニメおじゃる丸 (月 18:00)	4
	ほか 5 番組		# シャキーン! (火 7:00)	4
20 代	# シャキーン! (金 7:00)	2	# シャキーン! (火 7:00)	6
	クインテット (金 7:15)	2	# アニメはなかつぱ (火 7:15)	6
	# アニメおじゃる丸 (火 18:00)	2	# にほんごであそぼ (木 7:30)	6
	# アニメはなかつぱ (水 7:15)	2		
30 代	# アニメはなかつぱ (水 7:15)	5	# アニメはなかつぱ (木 7:15)	8
	# シャキーン! (水 7:00)	4	# シャキーン! (木 7:00)	7
	# おかあさんといっしょ (火 8:01)	4	# にほんごであそぼ (木 7:30)	7
			ほか 2 番組	
40 代	# シャキーン! (火 7:00)	2	アニメおさるのジョージ (土 8:35)	4
	# きょうの料理 (火 21:00)	2	クインテット (土 8:25)	3
	しぜんとあそぼ (土 7:45)	2	アニメひつじのショーン (土 9:00)	3
	ほか 9 番組			
50 代	# にほんごであそぼ (木 7:30)	2	趣味の園芸やさいの時間 (日 8:00)	4
	# きょうの料理 (木 21:00)	2	趣味の園芸 (日 8:30)	4
	# シャキーン! (月 7:00)	2	趣味の園芸 (金 21:00)	3
	アニメファイ・ブレイン (日 17:30)	2		
60 代	# アニメ忍たま乱太郎 (火 18:10)	2	名医にQスペシャル (土 20:00)	4
	Rの法則 (水 18:55)	2	# にほんごであそぼ (金 7:30)	3
			# アイ!マイ!まいん! (月 17:40)	3
			ほか 5 番組	
70 歳以上	囲碁トーナメント (日 12:30)	2	趣味の園芸 (金 21:00)	3
	趣味の園芸 (日 8:30)	2	# きょうの料理 (月 21:00)	3
	# アニメはなかつぱ (木 17:30)	2	日本の話芸 (金 21:30)	3
	ほか 8 番組		趣味の園芸 (日 8:30)	3

らは衛星放送も他波と同様に全体分母で結果を表記することとする。

(2) 週間接触者率・視聴時間量

衛星放送各波の週間接触者率は表 18 のとおりで、今年度から2波となったNHKの衛星放送では、BS1が11.4%、BSプレミアムが11.3%である。この10月から、BS民放のチャンネル数が12チャンネル増加したが、BS民放チャンネルやCS放送を含む民放衛星計の接

触者率は14.6%（前年15.2%）、NHKと民放を合わせた衛星放送計は25.2%（前年25.1%）で、いずれも前年と変わらなかった。

また、NHKと民放を合わせた衛星放送の1日の視聴時間は15分（前年17分）で、このうちNHK衛星計は6分（前年7分）、民放衛星計は9分（前年10分）である。

(3) よく見られている番組

NHKBS1では、「日本シリーズ・第7戦」(2.9%)

表 18 衛星放送の週間接触者率

(%)

		全体	男								女							
			7～12歳	13～19歳	20代	30代	40代	50代	60代	70歳以上	7～12歳	13～19歳	20代	30代	40代	50代	60代	70歳以上
NHK 衛星計＊	2010年	17.9	6	8	6	7	18	20	31	32	4	9	9	8	15	21	27	25
	2011年	18.2	6	6	5	8	14	21	30	33	7	6	8	11	14	25	29	23
	BS 1	11.4	6	5	3	6	12	15	22	27	5	2	4	4	9	12	13	13
	BS プレミアム	11.3	0	1	3	2	7	13	18	18	3	5	5	9	8	16	23	16
民放 衛星計	2010年	15.2	9	6	6	10	15	20	28	18	10	13	7	13	11	17	19	20
	2011年	14.6	7	7	9	7	16	16	22	20	7	6	8	11	12	22	24	13
衛星	2010年	25.1	14	11	9	15	25	32	41	35	12	16	15	16	20	28	32	34
全体計	2011年	25.2	11	13	10	12	25	33	39	38	13	12	12	17	22	33	38	27

* 2011年以降はBS1・BS プレミアムの2波の計

表 19 BS1でよく見られている番組(放送時間10分以上)

(%)

曜日	放送開始時刻	番組名	視聴率
日	18:25	日本シリーズ ソフトバンク × 中日第7戦	2.9
土	18:10	日本シリーズ ソフトバンク × 中日第6戦	2.2
木	18:10	日本シリーズ 中日 × ソフトバンク第5戦	1.7
火	15:45	W杯サッカー 3次予選 日本対北朝鮮	1.1
日	18:00	NFL ウイークリー	1.0

表 20 BSプレミアムでよく見られている番組(放送時間10分以上)

(%)

曜日	放送開始時刻	番組名	視聴率
木	7:30	# カーネーション	2.7
日	21:00	トンイ	2.1
日	18:00	江～姫たちの戦国	2.1
木	7:45	# にっぽん縦断こころ旅	1.5
日	19:30	BS日本のうた	1.0

などのスポーツ番組がよく見られた(表19)。

BSプレミアムでは、「カーネーション」(2.7%)、「トンイ」「江～姫たちの戦国」(2.1%)がよく見られた(表20)。

II. ラジオ

1. 週間接触者率

ラジオ第1の週間接触者率は18.6%(前年17.5%)、ラジオ第1、第2、FMを合わせたNHKラジオ3波計は21.2%(前年20.3%)で、前年と変化はない。AMとFMを合わせた民放ラジオ全体の週間接触者率は26.5%(前年28.7%)、NHKと民放を合わせたラジオ全体は

38.6%(前年39.9%)で、いずれも2007年以降、減少傾向にある(図5)。

週間接触者率を男女年層別にみると、NHKラジオ第1は男女60代以上でよく聴かれており、ラジオ全体では男60代以上と女50・60代で高い(表21)。

2. 聴取時間量

ラジオ全体の1日あたりの聴取時間は、週平均31分(前年33分)で、このうちNHKラジオ計は14分(前年14分)、民放ラジオ計は17分(前年19分)だった。男60代以上では、ラジオは1時間を超えてよく聴かれている(表22)。

図5 ラジオの週間接触者率の推移

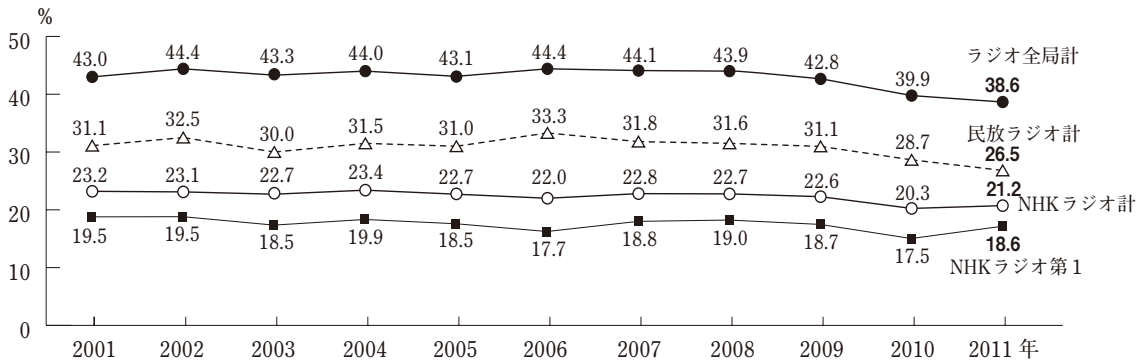


表21 男女年層別 ラジオの週間接触者率

(%)

		全体	男								女							
			7～12歳	13～19歳	20代	30代	40代	50代	60代	70歳以上	7～12歳	13～19歳	20代	30代	40代	50代	60代	70歳以上
NHK 第1	09年	18.7	1	5	4	6	13	23	41	42	2	5	5	4	8	17	35	33
	10年	17.5	4	3	6	7	9	21	33	44	4	4	5	4	8	12	27	37
	11年	18.6	1	1	6	7	11	21	36	43	1	2	2	9	11	16	29	37
民放 AM 計	09年	24.2	9	12	12	17	32	34	34	28	6	10	10	15	23	34	38	23
	10年	22.0	9	11	16	20	21	30	37	23	10	7	16	14	18	26	33	23
	11年	19.3	7	10	9	13	19	27	29	26	5	8	10	8	18	32	36	13
ラジオ全局計	09年	42.8	17	24	24	31	48	51	65	59	18	23	20	28	42	51	60	49
	10年	39.9	13	16	30	34	40	49	61	55	15	20	26	26	37	41	53	52
	11年	38.6	16	20	19	32	37	45	56	54	11	15	20	27	38	52	55	44

表22 男女年層別 1日のラジオ聴取時間 (週平均)

(分)

	全体	男								女							
		7～12歳	13～19歳	20代	30代	40代	50代	60代	70歳以上	7～12歳	13～19歳	20代	30代	40代	50代	60代	70歳以上
NHK ラジオ計	14	1	1	2	3	3	12	33	48	0	0	1	2	2	8	19	35
民放ラジオ計	17	2	9	7	20	28	24	29	20	1	3	3	11	14	28	26	9
ラジオ全局計	31	3	10	8	23	32	36	62	67	2	4	4	13	16	36	45	44

表23 ラジオ第1でよく聴かれている番組 (放送時間10分以上)

(%)

曜日	放送開始時刻	番組名	聴取率
火	6:30	# ラジオ体操	2.4
火	6:40	# ニュース・ビジネス展望	2.2
月	6:13	# 全国天気・ワールドリポート	2.2
月	7:00	# ニュース・スポーツニュース	2.1
月	6:00	# ニュース・スポーツニュース	2.1
木	7:20	# ニュースアップ	2.0
月	5:00	# ニュース・スポーツニュース	1.8
土	7:00	# ニュース	1.7
日	6:10	全国天気・あまのふりか	1.7
月	5:36	# 健康ライフ・ふるさと健康情報	1.7

#は帯番組で聴取率が最も高い曜日のもの

3. よく聴かれている番組

NHKラジオ第1でよく聴かれているのは、ラジオ体操や早朝のニュース番組などで、例年と同じ傾向となっている(表23)。

NHKFMでは、「歌謡スクランブル」「にっぽんのうた世界の歌」(いずれも聴取率は0.3%)などがよく聴かれている。

(ひらた あきひろ／きむら のりこ
にし くみこ／ふなこし まさし)

調査の概要

1. 調査日 2011年11月14日(月)～11月20日(日)*
*1日の区切りは午前5時。したがって、最終日には翌日の午前0時～5時を含む。
2. 調査対象 全国7歳以上の国民
3. 調査相手 住民基本台帳から層化無作為2段抽出3,600人*(12人×300地点)
*東日本大震災のため、福島・茨城県の2地点で調査中止
4. 調査方法 配付回収法による24時間時刻目盛り日記式(個人単位)
5. 調査事項 ア. NHKテレビ(含む衛星)、ラジオ番組の視聴率
イ. 関東、近畿地区の民放テレビ番組の視聴率
ウ. 時間帯別テレビ、ラジオの視聴状況
6. 調査有効数(率) 7日間の平均2,489人(69.1%)
7. 視聴率1%あたりの推定視聴者数
全国 118万人
関東 39万人
近畿 19万人
8. 有効調査相手のサンプル構成比(7日平均)

		性別		男の年層別								女の年層別							男 60歳 以上	女 60歳 以上	
	7 歳 以上 の 国民	男の 全体	女の 全体	7 ゝ 12 歳	13 ゝ 19 歳	20 代	30 代	40 代	50 代	60 代	70 歳 以上	7 ゝ 12 歳	13 ゝ 19 歳	20 代	30 代	40 代	50 代	60 代			70 歳 以上
実数	2,489	1,180	1,308	81	83	96	154	172	179	214	202	73	95	112	191	184	188	230	237	415	466
%	100.0	47.4	52.6	3.3	3.3	3.9	6.2	6.9	7.2	8.6	8.1	2.9	3.8	4.5	7.7	7.4	7.6	9.2	9.5	16.7	18.7

	都市規模別						職業別								在学別		
	東京圏	大阪圏	30万人以上の市	10万人以上の市	5万人以上の市町村	5万人未満の市町村	農・林・漁業者	自営業者	経営者・管理職	事務・技術職	技能・作業職	販売・サービス職	主婦	無職	小学生	中学生	高校生
実数	593	276	513	434	320	352	50	130	107	356	252	257	468	426	149	76	86
%	23.8	11.1	20.6	17.4	12.9	14.1	2.0	5.2	4.3	14.3	10.1	10.3	18.8	17.1	6.0	3.1	3.5

9. サンプルング誤差(信頼度95%有効数2,489人の場合)

視聴率	1%	2%	3%	4%	5%	10%	15%	20%	25%	30%
誤差	±0.4	±0.6	±0.7	±0.8	±0.9	±1.2	±1.4	±1.6	±1.7	±1.8