

2017年6月全国個人視聴率調査の結果

調査の概要

1. 調査日
2017年6月5日(月)～6月11日(日)*
 2. 調査方法
配付回収法による24時間時刻目盛り日記式
(個人単位)
 3. 調査対象
全国7歳以上の男女
 4. 調査相手
住民基本台帳から層化無作為2段抽出
3,600人(12人×300地点)
(ほかに地方別集計のため 2,796人)
 5. 調査有効数(率)
7日間の平均 2,433人(67.6%)
 6. 視聴率1%あたりの推定視聴者数
全国 118万人 関東 40万人
近畿 19万人
- *1日の区切りは午前5時、
午前0～4時は24時～28時と表記

1 テレビ・ラジオ視聴時間

テレビ(週平均・1日あたり)

NHK総計	51分	(うち、NHK衛星計は6分)
民放総計	2時間39分	(うち、民放衛星は12分)
テレビ総計	3時間31分	

ラジオ(週平均・1日あたり)

NHKラジオ計	11分
民放ラジオ計	19分
ラジオ全局計	30分

2 高位番組

総合テレビ

表1 NHK総合テレビでよく見られている番組
(放送時間10分以上)

曜日	開始時刻	番組名	視聴率
月	8:00	# ひよっこ	14.1 %
月	19:00	# NHKニュース7	11.8
日	20:00	おんな城主 直虎	10.3
月	19:30	鶴瓶の家族に乾杯	9.4
水	7:00	# おはよう日本・7時台(平日)	9.2
土	7:00	# おはよう日本・7時台(土日)	9.0
月	7:45	# おはよう日本L	9.0
日	20:45	# ニュース・気象情報	8.4
日	12:00	# ニュース	8.3
月	20:45	# ニュース845L	8.2

#は帯番組で視聴率が最も高い曜日の番組(以下同様)

Eテレ

表2 Eテレでよく見られている番組
(放送時間10分以上)

曜日	開始時刻	番組名	視聴率
金	7:15	# アニメはなかつぱ	2.5 %
月	7:00	# シャキーン!	2.4
月	7:35	# コレナンデ商会	1.9
土	8:25	ムジカ・ピッコリーノ	1.7
土	8:00	おかあさんといっしょ土曜日	1.7
土	8:35	アニメおさるのジョージ	1.7
日	8:30	趣味の園芸	1.7
月	7:45	# みいつけた!	1.7
木	18:10	# アニメ忍たま乱太郎	1.7
木	18:00	# アニメおじやる丸	1.6
日	8:00	趣味の園芸やさいの時間	1.6
月	8:00	# おかあさんといっしょ	1.6

NHK・民放全体

表3 <関東地区> NHK・民放全体でよく見られている番組
(放送時間10分以上)

局	曜日	開始時刻	番組名	視聴率
NTV	日	19:58	世界の果てまでイッテQ!	16.5 %
総合	月	8:00	# ひよっこ	14.3
NTV	日	19:00	ザ!鉄腕!DASH!!	12.9
NTV	日	17:30	笑点	11.7
総合	月	19:00	# NHKニュース7	11.0
総合	土	7:00	# おはよう日本・7時台(土日)	10.5
総合	月	7:45	# おはよう日本L	10.4
総合	木	7:00	# おはよう日本・7時台(平日)	10.2
総合	土	7:30	おはよう日本L	10.1
NTV	日	21:00	行列のできる法律相談所	9.7

表4 <近畿地区> NHK・民放全体でよく見られている番組
(放送時間10分以上)

局	曜日	開始時刻	番組名	視聴率
読売	日	19:58	世界の果てまでイッテQ!	14.2 %
総合	火	8:00	# ひよっこ	13.6
総合	日	20:00	おんな城主 直虎	12.1
読売	日	19:00	ザ!鉄腕!DASH!!	10.9
毎日	日	21:00	日曜劇場・小さな巨人	10.4
総合	月	19:00	# NHKニュース7	10.0
朝日	木	21:54	# 報道ステーション	9.7
読売	日	21:00	行列のできる法律相談所	9.6
総合	日	20:45	# ニュース・気象情報	9.5
関西	火	21:00	ドラマ・CRISIS公安機動捜査隊特捜班	9.4

衛星放送

表5 BS1でよく見られている番組

(放送時間10分以上)

曜日	開始時刻	番組名	視聴率
水	18:00	プロ野球・オリックス×阪神	0.8 %
日	20:50 #	BSニュース	0.7
日	20:00 #	BS1スペシャル トランプ時代の中東	0.7
火	7:00 #	キャッチ！世界のニュース	0.6
日	19:50 #	BSニュース	0.6
水	7:50 #	BSニュース	0.5
日	18:00	COOL JAPAN	0.5
火	19:00 #	BS1スペシャル 中国・激変するトラック業界再	0.4
木	18:00	プロ野球・ソフトバンク×ヤクルト	0.4
日	21:00	スポーツイノベーション	0.4
日	21:50 #	BSニュース	0.4

表6 BSプレミアムでよく見られている番組

(放送時間10分以上)

曜日	開始時刻	番組名	視聴率
木	7:30 #	ひよっこ	3.1 %
月	7:45 #	にっぽん縦断こころ旅朝版	1.7
日	21:00	オクニョ運命の女	1.5
日	18:00	おんな城主 直虎	1.4
木	7:15 #	こころ	1.4
日	19:30	新・BS日本のうた	1.1
月	19:30	にっぽん百名山	0.7
日	22:00	プレミアムドラマ・クロスロード	0.7
月	20:00	ワイルドライフ	0.7
火	19:30	イッピン	0.7
土	7:45	ニッポンぶらり鉄道旅再	0.7

ラジオ

表7 ラジオ第1でよく聞かれている番組

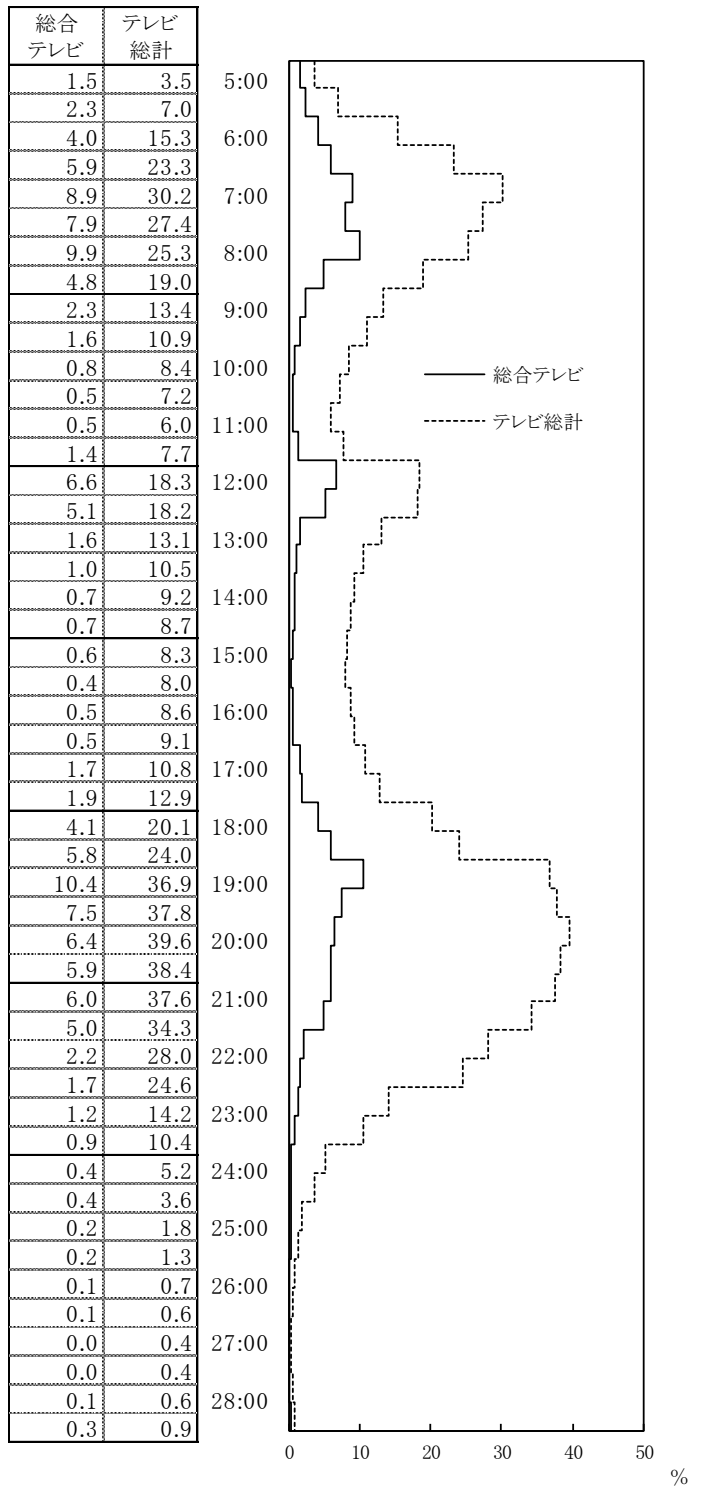
(放送時間10分以上)

曜日	開始時刻	番組名	聴取率
火	6:10 #	全国天気・ワールドリポート	2.5 %
火	6:00 #	ニュース	2.4
火	6:30 #	ラジオ体操	2.2
火	6:40 #	ニュース・社会の見方	2.0
金	6:10	全国天気・今週のオピニオン	1.8
月	7:00 #	ニュース・天気予報	1.8
木	5:36 #	健康ライフ	1.7
土	6:40	ニュース・サタデーエッセー	1.6
土	6:10	全国の天気・インタビュー	1.6
日	7:00 #	ニュース	1.6
金	5:36	健康ライフ・海外マイあさだより	1.6

#は帯番組で聴取率が最も高い曜日の番組

3 30分ごとの視聴率

図1 総合テレビとテレビ総計
30分ごとの視聴率(全国・週平均)



サンプル構成(7日間の平均)

全体	男の年層								女の年層							
	7~12歳	13~19歳	20代	30代	40代	50代	60代	70歳以上	7~12歳	13~19歳	20代	30代	40代	50代	60代	70歳以上
2433人	59	88	87	142	195	158	194	231	64	90	101	161	186	189	236	253
100.0%	2.4	3.6	3.6	5.8	8.0	6.5	8.0	9.5	2.6	3.7	4.2	6.6	7.6	7.8	9.7	10.4

注)男7~12歳、女7~12歳はサンプル数が少なく、誤差が大きいため参考値