

① 紙に印刷しよう (厚めの紙がオススメ！)

② きれいにパーツを切り取ろう (刃物で手を切らないように気をつけて！)

③ 「体」を組み立てよう

- ① 「体」に「ネクタイ」をはる
- ② 「体」を丸めて筒状にする



④ 「頭」を組み立てよう

- ① 6ヶ所 切り込みを入れる
- ② 筒状にし、切り込みを入れた部分をはり合わせる
- ③ 「メガネ」をはる



⑤ 「うで」を組み立てよう ※2つ作る

- ① 「うで-1」を筒状にする
- ② 「うで-1」の先を、矢印が上になるようにたたむ
- ③ 「うで-2」を組み立て、「うで-1」と合体させる



⑥ 「足」を組み立てよう

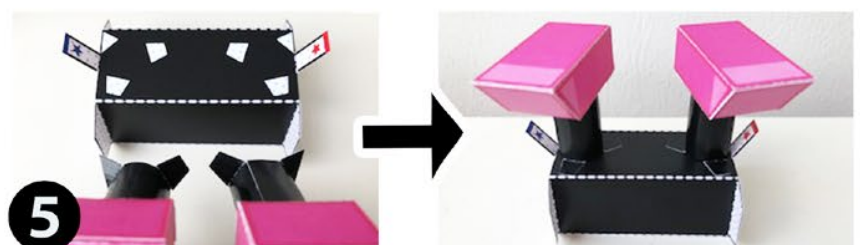
- ① 「足-1」を丸めて筒状にする
 - ② 「足-2」を組み立てる
 - ③ 「足-1,足-2」を合体させる
- ※ これを2つ作る



- ④ 「足-3」を組み立てる
- ⑤ 合体した「足-1,2」を「足-3」にはり付ける

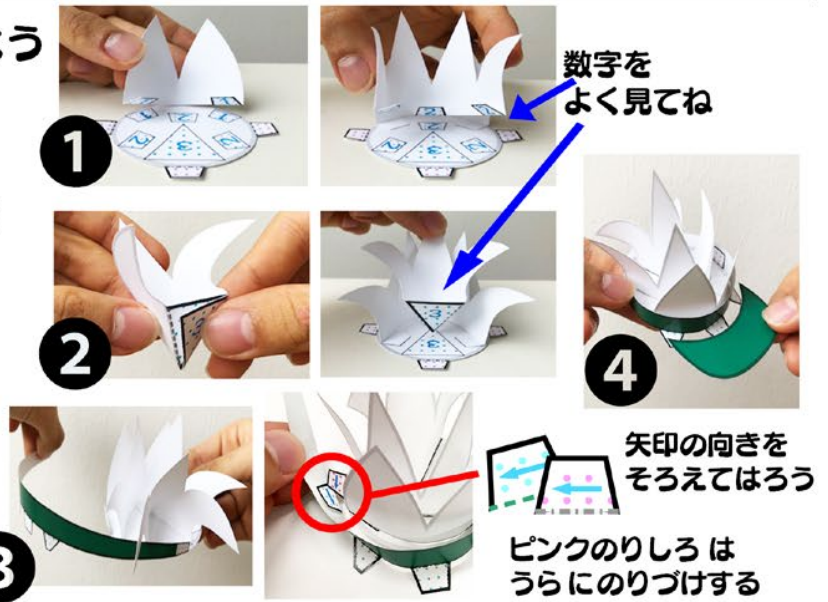


(のりしろの形をよく見て
はり付ける位置を
まちが
間違わないようにね)



⑦ 「かみ」と「ぼうし」を組み立てよう

- ① 「ぼうし-1」に「かみ-1」
「かみ-2」の順ではり付ける
(同じ数字の位置にはり付けよう)
- ② 「かみ-3」を組み立て
「ぼうし-1」にはり付ける
- ③ 「ぼうし-1」に
「ぼうし-2」を巻きつける
- ④ 「ぼうし-2」に「ぼうし-3」を
はり付ける



⑧ 今まで作ったパーツを合体させよう

- ① 「足」を「体」にさしこむ
(足にのりづけしてから
同じ色の星マークが
重なる位置までさしこむ)
- ② 星マークを切り取る
- ③ 「体」に「うで」をはり付ける
(左右を間違わないようにね)
- ④ 「頭」に「かみ、ぼうし」を
はり付ける
- ⑤ 「頭」と「体」を
合体させる



⑨ 完成!



完成したら写真に撮って
ホームページから送ってみよう!