

①紙に印刷しよう (厚めの紙がオススメ！)

②きれいにパーツを切り取ろう (刃物で手を切らないように気をつけて！)

③「しっぽ」を組み立てよう

①しっぽ-1と2を組み合わせる

②しっぽ-3に4をはさんでのりづけ

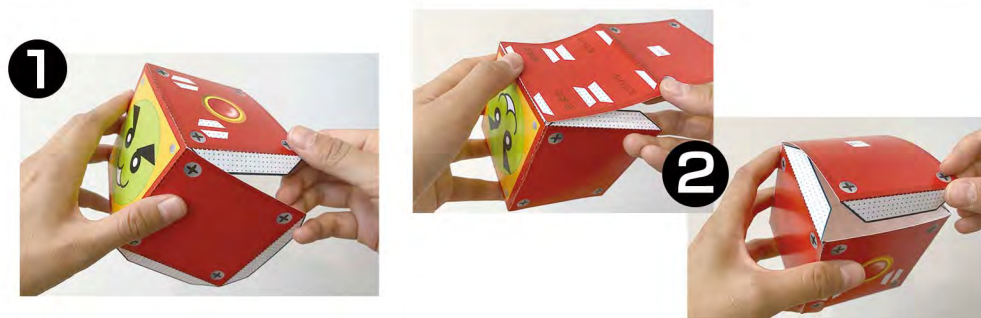
③出来た2つのパーツを  
合体させる



④「体」を組み立てよう

①体-1を組み立てる

②体-1と2を合体させる



⑤「足」を組み立てて

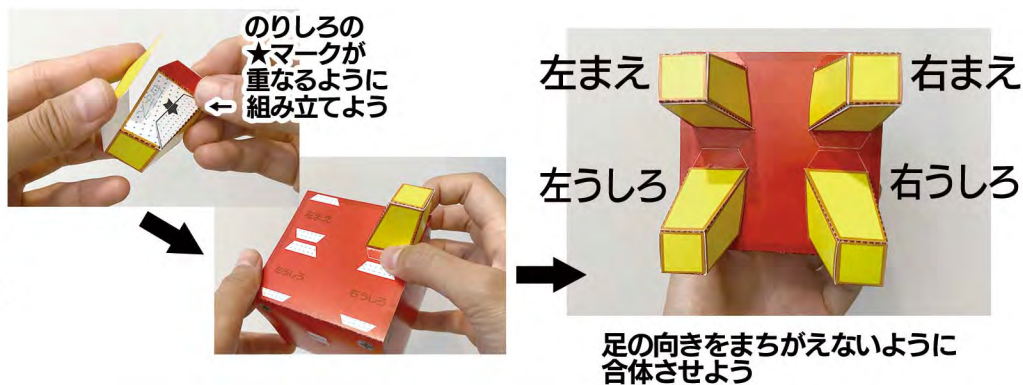
「体」に合体させよう

※ひとつずつ組み立てて

合体させていくと、

どの足をどこに付けるか

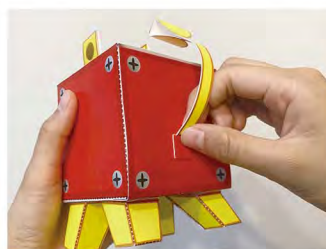
わかりやすいよ！



⑥「体」に「あたまのプラグ」を合体させよう



⑦「体」に「しっぽ」を合体させよう



しっぽをはる向きに気をつけて！

⑧ 完成！



完成したら写真に撮って  
ホームページから送ってみよう！