

① 紙に印刷しよう（厚めの紙がオススメ！）

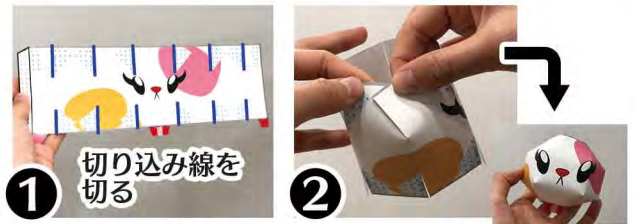
② きれいにパーツを切り取ろう（はもの刃物で手を切らないように気をつけて！）

③ 「うしろがみ-1」と「うしろがみ-2」を
はり合わせ、かわかしておく



④ 「頭」を組み立てよう

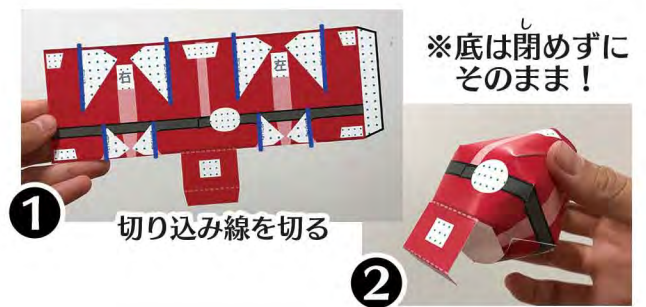
- ① 切り込みを入れる（12ヶ所）
- ② 筒状にして、切り込みを入れた部分をはり合わせる。



【組み立てる時に上手くくっつかなかったら、テープを使ってみてね！】

⑤ 「体」を組み立てよう

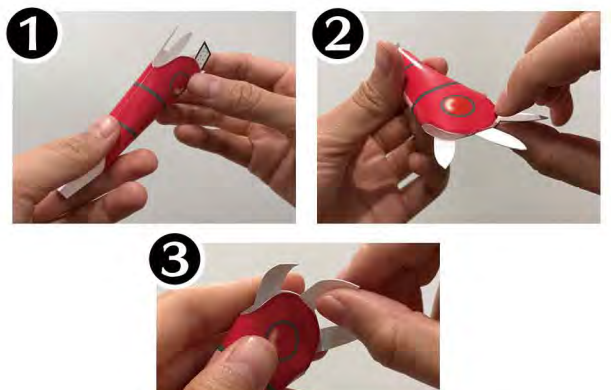
- ① 切り込みを入れる（8ヶ所）
- ② 筒状にして、切り込みを入れた部分をはり合わせる。



※底は閉めずにそのまま！

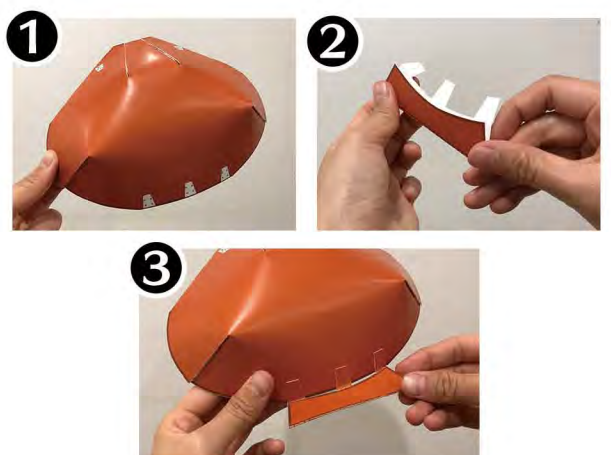
⑥ 「うで」を組み立てよう

- ① 筒状にする
- ② 先端ののりしろを折り込み、はり付ける
- ③ ツメをカールさせる

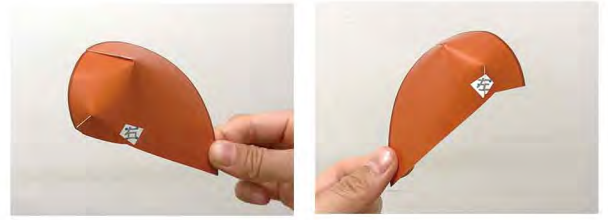


⑦ 「うしろがみ」を組み立てよう

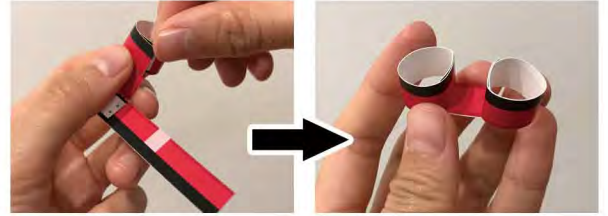
- ① かわかしておいた「うしろがみ-1」「うしろがみ-2」に切り込みを入れ、組み立てる
- ② 「うしろがみ-3」の裏にのりを塗り、折りたたむ
- ③ 「うしろがみ-3」を合体させる



- ⑧ 「まえがみ」を組み立てよう
「まえがみ-右」「まえがみ-左」に
切り込みを入れ、組み立てる。



- ⑨ 「足」を組み立てよう
輪を二つ作り、折り曲げる

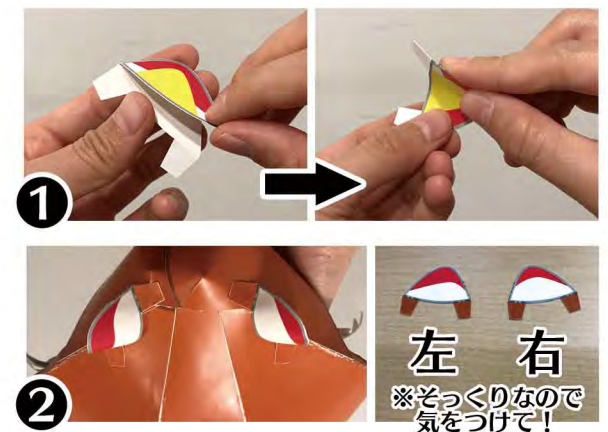


- ⑩ 今まで作ったパーツを合体させる

- ① 「頭」と「体」を合体させる
- ② 「頭」と「体」のつなぎ目に
「くびわ」を^ま巻き付ける
- ③ 「うしろがみ」を「頭」に合体させる
- ④ 「うしろがみ」に「まえがみ」をつける
(左、右の順で)
- ⑤ 「体」に「うで-右」「うで-左」と
「ウエストポーチ」を合体させる
- ⑥ 「足」を「体」ののりしろにつけ、
「体」の底を閉じる



- ⑪ 「みみ」を組み立てて合体させる
- ① 「みみ」の裏にのりをつけて折りたたみ
内側にカーブさせる
 - ② 「みみ」を「うしろがみ」と「まえがみ」の
のりしろにはり付ける。



- ⑫ 完成！
完成したら写真に撮って
ホームページから送ってみよう！

